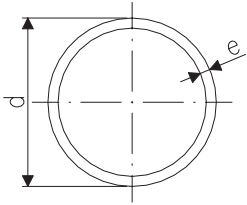


Rury, wersja metryczna

Rura, 5 metrów, ABS, metryczna



PN 10 (10 bar) / PN 16 (16 bar) przy 20° C
Zamówienia od 5m



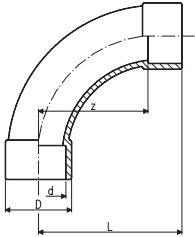
d	PN	Kod	kg	e	
16	16	169 017 080	0,095	1,8	
20	16	169 017 081	0,152	2,3	
25	16	169 017 082	0,193	2,3	
32	10	169 017 083	0,212	1,9	
40	10	169 017 084	0,334	2,4	
50	10	169 017 085	0,523	3,0	
63	10	169 017 086	0,834	3,8	
75	10	169 017 087	1,176	4,5	
90	10	169 017 088	1,693	5,4	
110	10	169 017 089	2,529	6,6	
140	10	169 017 091	3,740	9,2	
160	10	169 017 092	5,500	10,5	
200	10	169 017 093	7,980	13,1	
225	10	169 017 094	10,870	14,8	
250	6	169 017 095		9,6	
280	6	169 017 096		10,7	
315	6	169 017 097		12,1	

Kształtki do połączeń klejonych

29 00 01

Łuk 90°, ABS
metryczny

Promień = 2d

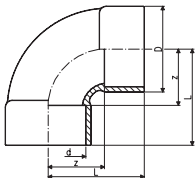


d	PN	Kod	kg	z	D	L
20	16	729 000 106	0,027	40	27	58
25	16	729 000 107	0,038	50	35	71
32	10	729 000 108	0,051	64	38	88
40	10	729 000 109	0,194	80	54	109
50	10	729 000 110	0,206	100	61	131
63	10	729 000 111	0,387	126	76	163
75	10	729 000 112	0,585	150	90	194
90	10	729 000 113	0,750	180	113	231
110	10	729 000 114	2,030	220	137	284
140	10	729 000 116	4,100	280	168	356
160	10	729 000 117	5,600	320	191	406

29 01 01

Łuk 90°, wersja krótka, ABS
metryczny

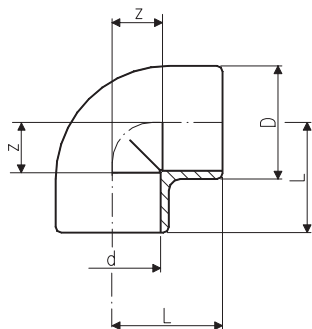
Promień = 0,75d



d	PN	Kod	kg	z	D	L
225	10	729 010 120	5,650	168	256	287
280	6	729 010 122		210	318	357
315	6	729 010 123		237	356	401

29 10 01

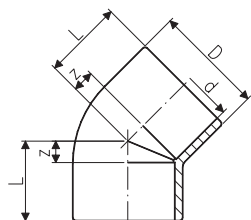
Kolano 90°, ABS metryczne



d	PN	Kod	SP	kg	z	D	L
16	16	729 100 105	10	0,007	9	21	23
20	16	729 100 106	10	0,010	11	26	27
25	16	729 100 107	-	0,017	14	31	33
32	10	729 100 108	10	0,032	17	40	39
40	10	729 100 109	10	0,051	21	49	47
50	10	729 100 110	5	0,103	26	61	57
63	10	729 100 111	-	0,196	33	76	72
75	10	729 100 112	-	0,308	40	90	84
90	10	729 100 113	-	0,429	46	110	97
110	10	729 100 114	-	1,125	61	136	122
140	10	729 100 116	-	1,470	70	162	146
160	10	729 100 117	-	2,150	80	185	166
200	10	729 100 119	-	3,372	101	225	207
250	6	729 100 121	-	-	131	282	263

29 15 01

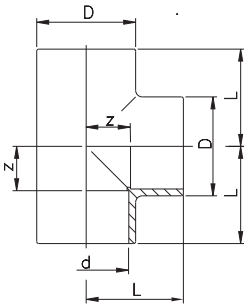
Kolano 45°, ABS metryczne



d	PN	Kod	SP	kg	z	D	L
20	16	729 150 106	10	0,019	8	28	24
25	16	729 150 107	10	0,029	10	33	29
32	16	729 150 108	10	0,046	8	40	30
40	10	729 150 109	10	0,082	10	49	36
50	10	729 150 110	5	0,121	12	61	43
63	10	729 150 111	-	0,144	14	76	52
75	10	729 150 112	-	0,228	17	89	61
90	10	729 150 113	-	0,362	20	107	71
110	10	729 150 114	-	0,775	28	131	89
140	10	729 150 116	-	1,190	32	162	108
160	10	729 150 117	-	1,680	36	185	122
200	10	729 150 119	-	2,506	43	225	149
225	10	729 150 120	-	3,100	49	250	168
250	6	729 150 121	-	-	59,5	282	192
280	6	729 150 122	-	-	66	318	213
315	6	729 150 123	-	-	74	356	239

29 20 01

Trójnik 90°, ABS metryczny

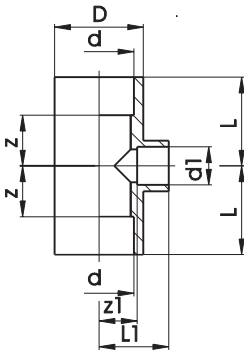


d	PN	Kod	SP	kg	z	D	L
16	16	729 200 105	10	0,010	9	21	23
20	16	729 200 106	-	0,014	11	25	27
25	16	729 200 107	10	0,024	14	31	33
32	10	729 200 108	10	0,042	17	40	39
40	10	729 200 109	-	0,074	21	49	47
50	10	729 200 110	5	0,131	26	61	57
63	10	729 200 111	-	0,250	34	76	72
75	10	729 200 112	-	0,442	40	92	84
90	10	729 200 113	-	0,755	46	110	97
110	10	729 200 114	-	1,650	62	139	122
140	10	729 200 116	-	2,500	71	169	147
160	10	729 200 117	-	3,700	81	193	167
200	10	729 200 119	-	4,430	101	225	207
225	10	729 200 120	-	6,850	114	256	233
250	6	729 200 121	-	-	132	282	263
280	6	729 200 122	-	-	151,5	318	298
315	6	729 200 123	-	-	168	356	332

29 20 01

Trójnik 90°, redukcyjny, ABS metryczny

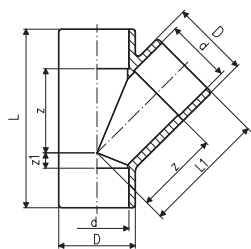
Wymiary 75-63-75, 90-32-90, 90-63-90, 110-32-110 i 110-90-110 są trójnikami 90° dostarczonymi z odpowiednimi tulejami redukcyjnymi



d-d1-d	PN	Kod	kg	z	z1	D	L	L1
25-20-25	16	729 200 134	0,029	14	14	33	33	30
32-25-32	10	729 200 138	0,048	17	17	41	39	36
40-25-40	10	729 200 151	0,080	23	23	50	49	42
40-32-40	10	729 200 147	0,085	23	23	50	49	45
50-25-50	10	729 200 010	0,135	28	28	62	59	47
50-32-50	10	729 200 164	0,200	28	28	62	59	50
63-25-63	10	729 200 011	0,245	34	34	77	73	53
63-32-63	10	729 200 178	0,249	34,5	34	77	73	56
63-50-63	10	729 200 170	0,265	34,5	34	77	73	65
75-63-75*	10	729 200 184	0,518	40	-	92	84	-
90-32-90*	10	729 200 142	1,003	46	-	110	97	-
90-63-90*	10	729 200 145	0,943	46	-	110	97	-
110-32-110*	10	729 200 135	2,003	56	-	133	117	-
110-90-110*	10	729 200 137	1,899	61	-	138	122	-

29 25 01

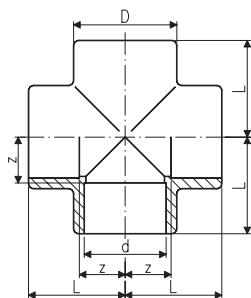
Trójnik 45°, ABS metryczny



d	PN	Kod	SP	kg	z	z1	D	L	L1
20	10	729 250 106	10	0,027	30	6	28	68	46
25	10	729 250 107	10	0,043	36	9	33	83	55
32	10	729 250 108	10	0,073	45	10	41	99	67
40	10	729 250 109	-	0,119	56	10	50	118	82
50	10	729 250 110	-	0,202	66	12	60	140	97
63	10	729 250 111	-	0,325	85	14	74	175	123
75	6	729 250 112	-	0,605	101	18	91	207	145
90	6	729 250 113	-	0,940	122	20	107	245	173
110	6	729 250 114	-	1,870	149	27	134	298	210
140	6	729 250 116	-	4,315	190	34	168	376	266

29 30 01

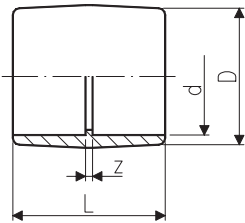
Czwórnik, ABS metryczny



d	PN	Kod	kg	z	D	L
32	10	729 300 108	0,070	17	43	39
63	10	729 300 111	0,361	34	79	72

29 91 01

Mufa, ABS metryczna

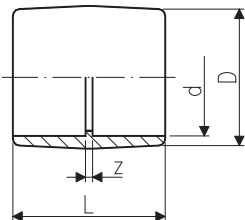


d	PN	Kod	kg	z	D	L
16	16	729 910 105	0,005	3	22	31
20	16	729 910 106	0,007	3	26	35
25	16	729 910 107	0,011	3	32	41
32	10	729 910 108	0,020	3	40	47
40	10	729 910 109	0,034	3	49	55
50	10	729 910 110	0,060	3	61	65
63	10	729 910 111	0,107	3	76	79
75	10	729 910 112	0,140	4	87	92
90	10	729 910 113	0,242	5	104	107
110	10	729 910 114	0,570	5	131	132
140	10	729 910 116	0,760	7	162	159
160	10	729 910 117	1,050	8	183	180
200	10	729 910 119	1,480	9	221	221
225	10	729 910 120	2,500	10	253	248
250	6	729 910 121		16	284	272
280	6	729 910 122		16	321	302
315	6	729 910 123		16	356	338

29 91 31

Mufa przejściowa, ABS metryczno-calowa BS (ASTM)

- mufa przejściowa do łączenia rur metrycznych z calowymi



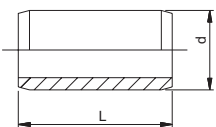
d-cal	PN	Kod	SP	kg	z	L	D
16-3/8"	10	729 913 105	-	0,007	5	35	23
20-1/2"	10	729 913 106	-	0,010	5	38	27
25-3/4"	10	729 913 107	-	0,016	5	45	33
32-1"	10	729 913 108	-	0,025	5	51	41
40-1 1/4"	10	729 913 109	-	0,045	5	60	51
50-1 1/2"	10	729 913 110	-	0,070	4	65	59
63-2"	10	729 913 111	-	0,130	5	79	75
75-2 1/2"	10	729 913 112	-		8	93	95
90-3"	10	729 913 113	-	0,365	6	108	104
110-4"	10	729 913 115	-	0,630	7	135	134

29 90 09

Nypel łączący, podwójny, ABS metryczny

Typ:

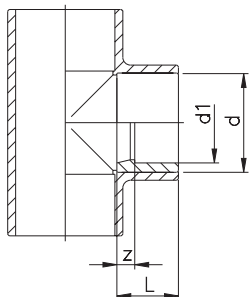
- najkrótsze możliwe połączenie kształtek
- długość równa dokładnie podwójnej wysokości mufy



d	PN	Kod	kg	L
16	16	729 900 905	0,003	28
20	16	729 900 906	0,004	32
25	16	729 900 907	0,007	38
32	10	729 900 908	0,009	44
40	10	729 900 909	0,017	52
50	10	729 900 910	0,032	62
63	10	729 900 911	0,063	76
75	10	729 900 912	0,102	88
90	10	729 900 913	0,173	102
110	10	729 900 914	0,309	122

29 90 03

Tuleja redukcyjna, ABS metryczna

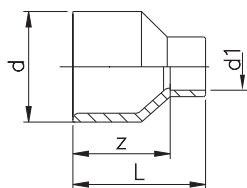


d-d1	PN	Kod	SP	kg	z	L
20-16	16	729 900 334	10	0,003	2	16
25-20	16	729 900 337	10	0,005	3	19
32-20	10	729 900 342	-	0,012	6	22
32-25	10	729 900 341	10	0,009	4	22
40-20	10	729 900 348	10	0,016	10	26
40-25	10	729 900 347	10	0,016	7	26
40-32	10	729 900 346	10	0,012	4	26
50-20	10	729 900 355	10	0,024	15	31
50-25	10	729 900 354	10	0,025	12	31
50-32	10	729 900 353	-	0,035	9	31
50-40	10	729 900 352	10	0,038	5	31
63-32	10	729 900 360	-	0,060	16	38
63-40	10	729 900 359	10	0,067	12	38
63-50	10	729 900 358	10	0,044	7	36
75-50	10	729 900 365	10	0,105	13	44
75-63	10	729 900 364	10	0,076	7	44
90-50	10	729 900 372	-	0,136	20	51
90-63	10	729 900 371	-	0,130	14	51
90-75	10	729 900 370	-	0,133	7	51
110-63	10	729 900 378	-	0,287	24	61
110-90	10	729 900 376	-	0,249	10	61
140-110	10	729 900 385	-	0,454	15	76
160-110	10	729 900 390	-	0,666	25	86
160-140	10	729 900 388	-	0,416	10	86
200-160	10	729 900 392	-	0,818	20	106
225-160	10	729 900 396	-	1,640	33	119
250-225	6	729 900 303	-	-	0	0
280-250	6	729 900 306	-	-	0	0
315-280	6	729 900 312	-	-	0	0

29 91 03

Tuleja redukcyjna długa, ABS metryczna

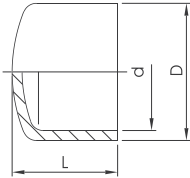
Przyłącze mufowe i nypłowe do wklejenia



d-d1	PN	Kod	SP	kg	z	L
32-20	10	729 910 342	-	0,016	30	46
40-25	10	729 910 347	10	0,026	36	55
50-25	10	729 910 354	10	0,041	44	63
63-32	10	729 910 360	5	0,077	54	76
75-40	10	729 910 366	5	0,115	62	88
90-63	10	729 910 371	-	0,218	74	112

29 96 01

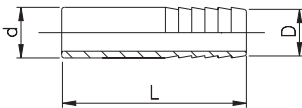
Kołpak, ABS metryczny



d	PN	Kod	SP	kg	D	L	
16	16	729 960 105	10	0,006	26	24	
20	16	729 960 106	10	0,008	30	25	
25	16	729 960 107	10	0,013	37	30	
32	10	729 960 108	10	0,020	44	34	
40	10	729 960 109	10	0,034	55	41	
50	10	729 960 110	10	0,034	64	44	
63	10	729 960 111	5	0,086	80	54	
75	10	729 960 112	-	0,115	87	65	
90	10	729 960 113	-	0,215	112	77	
110	10	729 960 114	-	0,480	145	101	
140	10	729 960 116	-	0,880	163	114	
160	10	729 960 117	-	1,130	188	130	

29 96 04

Końcówka do węża, ABS metryczna



Równoległe z nyplem do użycia pod ciśnieniem

d	PN	Kod	SP	kg	D	L	
16	10	729 960 405	10	0,007	16	57	
20	10	729 960 406	10	0,011	20	73	
25	10	729 960 407	10	0,016	25	79	
32	10	729 960 408	10	0,026	30	89	

Kształtki przejściowe

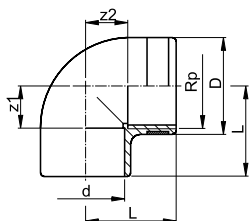
29 10 02

Kolano 90°, ABS
metryczne



Typ:

- z przyłączem mufowym do wklejenia wg ISO/DIN i wewnętrznym gwintem rurowym (Rp)
- wzmocnione nierdzewnym pierścieniem A2
- gwint do połączeń z tworzywami sztucznymi lub metalowymi
- nie używać past uszczelniających agresywnych wobec ABS



d-Rp	PN	Kod	SP	kg	z1	z2	D	L
20-1/2"	10	729 100 206	10	0,018	11	14	30	27
25-3/4"	10	729 100 207	10	0,028	14	17	35	33
32-1"	10	729 100 208	10	0,047	17	22	45	39
40-1 1/4"	10	729 100 209	10	0,088	23	27	55	50
50-1 1/2"	10	729 100 210	10	0,128	27	36	62	58
63-2"	10	729 100 211	5	0,233	33	46	75	73

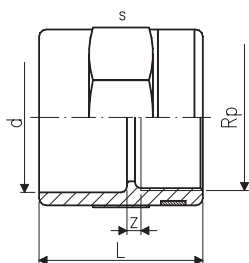
29 91 02

Mufa, ABS
metryczna



Typ:

- z wewnętrznym gwintem rurowym Rp (BSP) wzmocnionym A2
- gwint do połączeń z tworzywami sztucznymi lub metalowymi
- nie używać past uszczelniających agresywnych wobec ABS
- unikać naprężeń podczas instalacji i dużych zmian temperatury



d-Rp	PN	Kod	SP	kg	z	L	s
20-1/2"	10	729 910 206	10	0,020	4	35	32
25-3/4"	10	729 910 207	10	0,030	3	40	36
32-1"	10	729 910 208	5	0,040	3	45	46
40-1 1/4"	10	729 910 209	10	0,069	5	51	55
50-1 1/2"	10	729 910 210	10	0,100	7	59	65
63-2"	10	729 910 211	5	0,162	7	69	80

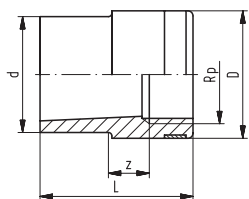
29 91 04

Tuleja redukcyjna, ABS
metryczna - Rp



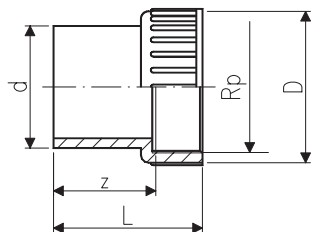
Typ:

- z nypem do wklejenia wg ISO/DIN i wewnętrznym gwintem rurowym Rp
- wzmocniona nierdzewnym pierścieniem A2
- gwint do połączeń z tworzywami sztucznymi lub metalowymi
- nie używać past uszczelniających agresywnych wobec ABS



d-Rp	PN	Kod	SP	kg	z	D	L	s
20-3/8"	10	729 910 434	10	0,012	24	25	35	15
25-1/2"	10	729 910 437	10	0,018	27	30	41	21
32-3/4"	10	729 910 441	10	0,027	32	35	48	33
40-1"	10	729 910 446	10	0,048	38	45	56	60
50-1 1/4"	10	729 910 452	10	0,073	46	55	66	99
63-1 1/2"	10	729 910 458	5	0,106	57	62	77	150

29 90 04



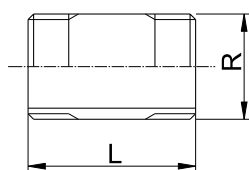
Nypel przejściowy, ABS metryczny-Rp

Typ:

- z nypem metrycznym i gwintem wewnętrznym Rp
- gwint do połączeń tylko z tworzywami sztucznymi
- nie używać past uszczelniających agresywnych wobec ABS

d-Rp	PN	Kod	SP	kg	z	L	D
20-1/2"	10	729 900 406	10	0,009	21	37	28
25-3/4"	10	729 900 407	10	0,014	23	41	33
32-1"	10	729 900 408	-	0,026	27	48	42
40-1 1/4"	10	729 900 409	10	0,046	33	56	52
50-1 1/2"	10	729 900 410	10	0,073	38	61	62
63-2"	10	729 900 411	5	0,127	47	74	77

29 91 15



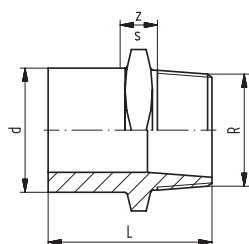
Nypel łączący, podwójny, ABS

Typ:

- zewnętrzny gwint stożkowy BSP (Rp)
- gwint do połączeń tylko z tworzywami sztucznymi
- nie używać past uszczelniających agresywnych wobec ABS

d-R	PN	Kod	kg	L
3/8"	10	729 911 505	0,014	43
1/2"	10	729 911 506	0,014	50
3/4"	10	729 911 507	0,021	56
1"	10	729 911 508	0,035	63
1 1/4"	10	729 911 509	0,053	75
1 1/2"	10	729 911 510	0,031	88
2"	10	729 911 511	0,135	88
3"	10	729 911 513	0,196	128
4"	10	729 911 515	0,357	153

29 91 05



Przejście mufowo-nypłowe metryczne, gwint R

Typ:

- z mufą do wklejenia oraz stożkowym gwintem zewnętrznym R
- gwint do połączeń z tworzywami sztucznymi
- nie używać past uszczelniających agresywnych wobec ABS

d-R	PN	Kod	SP	kg	z	s
16-3/8"	10	729 910 505	10	0,009	35	27

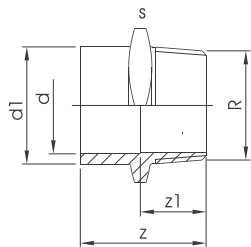
29 91 05



Przejście mufowo-nyplowe, metryczne, gwint R

Typ:

- z mufą / nyplem do wklejenia i zewnętrznym gwintem stożkowym R
- gwint do połączeń z tworzywami sztucznymi
- nie używać past uszczelniających agresywnych wobec ABS



d-d1-R	PN	Kod	SP	kg	z	z1	s	
16-20-1 ¹ / ₂ "	10	729 910 556	10	0,012	42	28	32	
20-25-3 ³ / ₄ "	10	729 910 557	10	0,020	47	31	36	
25-32-1"	10	729 910 558	10	0,031	54	35	46	
32-40-1 ¹ / ₄ "	10	729 910 559	10	0,050	60	38	55	
40-50-1 ¹ / ₂ "	10	729 910 560	10	0,070	66	40	65	
50-63-2"	10	729 910 561	5	0,123	78	47	80	

Kształtki gwintowane

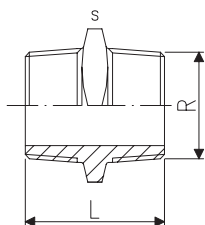
29 91 19

Nypel sześciokątny, ABS, gwint R



Typ:

- z zewnętrznym gwintem stożkowym R
- gwint do połączeń z tworzywami sztucznymi
- nie używać past uszczelniających agresywnych wobec ABS
- unikać naprężeń podczas instalacji i dużych zmian temperatury



R	PN	Kod	kg	L	s
1/2"	10	729 911 906	0,009	45	22
3/4"	10	729 911 907	0,014	49	27
1"	10	729 911 908	0,026	57	36

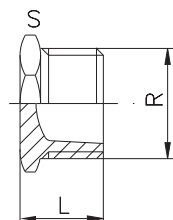
29 96 19

Zaślepka, ABS, gwint R



Typ:

- z zewnętrznym gwintem stożkowym R
- gwint do połączeń z tworzywami sztucznymi
- nie używać past uszczelniających agresywnych wobec ABS



R	PN	Kod	kg	L	S
1/2"	10	729 961 906	0,008	25	27
3/4"	10	721 961 907	0,019	29	36
1"	10	721 961 908	0,030	32	41

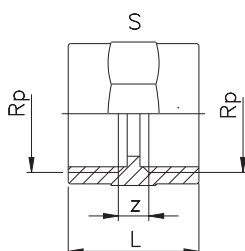
29 91 06

Mufa gwintowana, ABS metryczna, gwint Rp



Typ:

- z wewnętrznym gwintem rurowym Rp
- gwint do połączeń z tworzywami sztucznymi
- nie używać past uszczelniających agresywnych wobec ABS



Rp	PN	Kod	SP	kg	z	L	s
1/2"	10	729 910 606	10	0,019	9	35	32
3/4"	10	729 910 607	10	0,022	9	39	36
1"	10	729 910 608	10	0,041	11	45	46

Dwuzłaczki

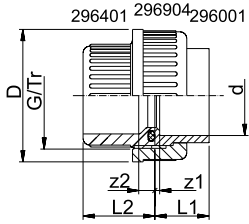
29 51 01

Dwuzłaczka, ABS
metryczna



Typ:

- końcówka: mufowa do wklejenia wg ISO/DIN
- tuleja: mufowa do wklejenia wg ISO/DIN
- uszczelnienie: O-ring EPDM nr 48 41 00



d	PN	Kod	SP	kg	z1	z2	D	L1	L2	G/Tr
16	10	729 510 105	10	0,025	5	10	35	19	24	³ / ₄ "
20	10	729 510 106	10	0,035	4	10	43	21	26	1"
25	10	729 510 107	10	0,050	5	10	53	24	29	1 ¹ / ₄ "
32	10	729 510 108	10	0,070	5	10	60	27	32	1 ¹ / ₂ "
40	10	729 510 109	10	0,130	5	12	74	32	38	2"
50	10	729 510 110	5	0,170	3	14	83	33	40	2 ¹ / ₄ "
63	10	729 510 111	-	0,340	3	18	103	40	46	2 ³ / ₄ "
75	10	729 510 112	-	0,461	3	18	135	47	62	Tr 108x5
90	10	729 510 113	-	0,694	5	18	158	56	69	Tr 128x5
110	10	729 510 114	-	1,069	5	11	158	66	72	Tr 154x5

Dwuzłączki przejściowe

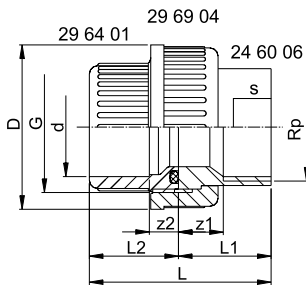
29 54 02



Dwuzłączka przejściowa, ABS / stal nierdzewna metryczna, gwint Rp

Typ:

- końcówka: stal nierdzewna WN 1.4404 (316L), gwint wewnętrzny Rp
- tuleja: mufowa do wklejenia ABS wg ISO / DIN
- nakrętka: ABS
- uszczelnienie: O-ring EPDM nr 48 41 00



d-Rp	PN	EPDM Kod	kg	z1	z2	D	L	L1	L2	G	s
16-3/8"	10	729 540 205	0,053	8.5	10	35	42.5	18.5	24	3/4"	19
20-1/2"	10	729 540 206	0,096	10.5	10	43	49.5	23.5	26	1"	24
25-3/4"	10	729 540 207	0,154	11	10	51	55	26	29	1 1/4"	29
32-1"	10	729 540 208	0,212	12	10	58	61	29	32	1 1/2"	36
40-1 1/4"	10	729 540 209	0,356	13.5	12	74	70.5	32.5	38	2"	45
50-1 1/2"	10	729 540 210	0,455	15	14	83	79	34	45	2 1/4"	54
63-2"	10	729 540 211	0,721	15	18	100	95	39	56	2 3/4"	63

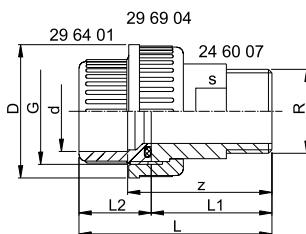
29 54 07



Dwuzłączka przejściowa, ABS / stal nierdzewna metryczna, gwint R

Typ:

- końcówka: stal nierdzewna WN 1.4404 (316L), stożkowy gwint zewnętrzny R
- tuleja: mufowa do wklejenia ABS wg ISO/DIN
- nakrętka: ABS
- uszczelnienie: O-ring EPDM nr 48 41 00



d-R	PN	EPDM Kod	kg	z	D	L	L1	L2	G	s
16-3/8"	10	729 540 705	0,073	39.5	35	53.5	29.5	24	3/4"	19
20-1/2"	10	729 540 706	0,126	44	43	60	34	26	1"	24
25-3/4"	10	729 540 707	0,174	45.5	51	64.5	35.5	29	1 1/4"	32
32-1"	10	729 540 708	0,262	50	58	72	40	32	1 1/2"	37
40-1 1/4"	10	729 540 709	0,476	57.5	74	83.5	45.5	38	2"	48
50-1 1/2"	10	729 540 710	0,535	61.5	83	92.5	47.5	45	2 1/4"	54
63-2"	10	729 540 711	0,931	72.5	100	110.5	54.5	56	2 3/4"	69

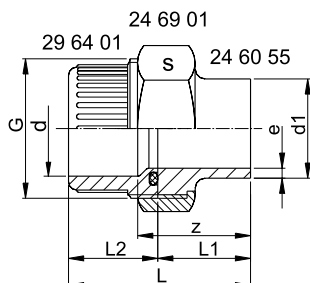
29 54 55



Dwuzłaczka przejściowa, ABS / stal nierdzewna metryczna z końcówką do zgrzewania

Typ:

- końcówka: stal nierdzewna WN 1.4404 (316L) z do zgrzewania
- tuleja: mufowa do wklejenia ABS wg ISO/DIN
- nakrętka: stal nierdzewna WN 1.4404 (316L)
- uszczelnienie: O-ring EPDM nr 48 41 00



d-d1	PN	EPDM Kod	kg	z	L	L1	L2	e	G	s
16-17.2	10	729 545 505	0,101	28	42	18	24	1.6	3/4"	32
20-21.3	10	729 545 506	0,176	31.5	47.5	21.5	26	2.0	1"	41
25-26.9	10	729 545 507	0,204	32.5	51.5	22.5	29	2.0	1 1/4"	46
32-33.7	10	729 545 508	0,313	35.5	57.5	25.5	32	2.0	1 1/2"	55
40-42.4	10	729 545 509	0,493	37.5	63.5	25.5	38	2.0	2"	68
50-48.3	10	729 545 510	0,566	41.5	72.5	27.5	45	2.0	2 1/4"	74
63-60.3	10	729 545 511	0,902	49.5	87.5	31.5	56	2.6	2 3/4"	88

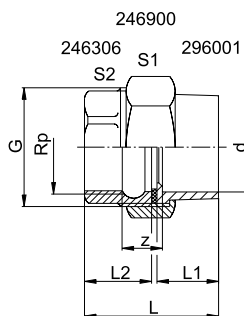
29 53 02



Dwuzłaczka przejściowa, żeliwo / ABS metryczna, gwint Rp

Typ:

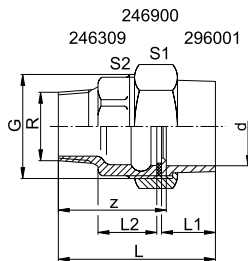
- końcówka: ABS, mufowa do wklejenia, metryczna
- tuleja: żeliwo galwanizowane, wewnętrzny gwint rurowy Rp
- nakrętka: żeliwo galwanizowane
- uszczelnienie: uszczelka płaska nr 48 40 00 EPDM



d-Rp	PN	Kod	kg	z	G	L1	L2	S1	S2
20-1 1/2"	10	729 530 206	0,117	18	1"	21	25	38	25
25-3 3/4"	10	729 530 207	0,209	19	1 1/4"	24	28	47	31
32-1"	10	729 530 208	0,246	20	1 1/2"	27	31	53	38
40-1 1/4"	10	729 530 209	0,402	20	2"	32	33	66	47
50-1 1/2"	10	729 530 210	0,494	23	2 1/4"	33	36	72	53
63-2"	10	729 530 211	0,788	24	2 3/4"	40	42	89	66

29 53 07

Dwuzłączka przejściowa ABS / żeliwo metryczna, gwint R



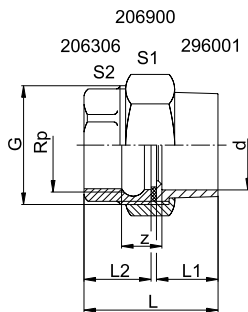
Typ:

- końcówka: ABS, mufowa do wklejenia, metryczna
- tuleja: żeliwo galwanizowane, stożkowy gwint zewnętrzny R
- nakrętka: żeliwo galwanizowane
- uszczelnienie: uszczelka płaska nr 48 40 00 EPDM

d-R	PN	Kod	SP	kg	z	G	L2	L1	S1	S2
20-1/2"	10	729 530 706	1	0,136	49	1"	43	21	38	25
25-3/4"	10	729 530 707	1	0,241	55	1 1/4"	49	24	47	31
32-1"	10	729 530 708	1	0,330	59	1 1/2"	53	27	53	38
40-1 1/4"	10	729 530 709	1	0,546	64	2"	58	32	66	47
50-1 1/2"	10	729 530 710	1	0,684	68	2 1/4"	62	33	72	53
63-2"	10	729 530 711	1	1,019	77	2 3/4"	71	40	89	66

29 55 02

Dwuzłączka przejściowa, mosiądz / ABS metryczna, gwint Rp



Typ:

- końcówka: ABS, do wklejenia
- tuleja: mosiądz, wewnętrzny gwint rurowy BSP (Rp)
- nakrętka: mosiądz
- uszczelnienie: uszczelka płaska nr 48 40 00 EPDM

d-Rp	PN	Kod	SP	kg	z	G	L1	L2	S1	S2
16-3/8"	10	729 550 205	1	0,086	12	3/4"	19	17	30	27
20-1/2"	10	729 550 206	1	0,134	13	1"	21	20	38	27
25-3/4"	10	729 550 207	1	0,221	14	1 1/4"	24	23	47	32
32-1"	10	729 550 208	1	0,263	15	1 1/2"	27	26	52	38
40-1 1/4"	10	729 550 209	1	0,437	15	2"	32	28	66	47
50-1 1/2"	10	729 550 210	1	0,508	16	2 1/4"	33	29	72	53
63-2"	10	729 550 211	1	0,774	17	2 3/4"	40	34	87	65

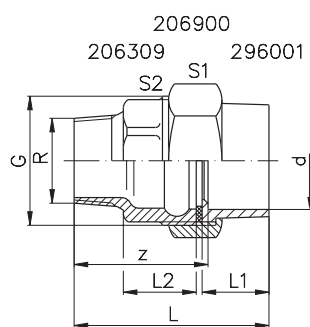
29 55 07

Dwuzłączka przejściowa, mosiądz / ABS metryczna, gwint R



Typ:

- końcówka: ABS, mufowa do wklejenia
- tuleja: mosiądz, stożkowy gwint zewnętrzny R
- nakrętka: mosiądz
- uszczelnienie: uszczelka płaska nr 48 40 00 EPDM



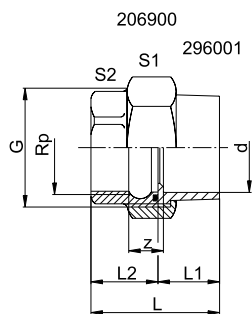
d-R	PN	Kod	kg	z	G	L1	L2	S1	S2
16-3/8"	10	729 550 705	0,109	34	3/4"	19	29	30	27
20-1/2"	10	729 550 706	0,152	38	1"	21	32	38	27
25-3/4"	10	729 550 707	0,261	55	1 1/4"	24	50	47	27
32-1"	10	729 550 708	0,330	59	1 1/2"	27	54	52	34
40-1 1/4"	10	729 550 709	0,437	60	2"	32	54	66	43
50-1 1/2"	10	729 550 710	0,675	67	2 1/4"	33	62	72	50
63-2"	10	729 550 711	1,040	75	2 3/4"	40	69	87	61

Dwuzłączka przejściowa, mosiądz / ABS metryczna, gwint Rp



Typ:

- uszczelka O-ring specjalnie dla temperatur poniżej 0° C
- końcówka: ABS, do wklejenia
- tuleja: mosiądz, wewnętrzny gwint rurowy BSP (Rp)
- nakrętka: mosiądz
- uszczelnienie: O-ring nr 48 41 00 EPDM



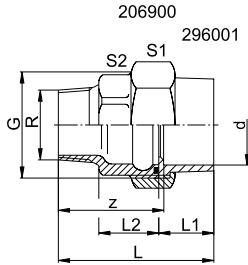
d-Rp	PN	Kod	kg	z	G	L1	L2	S1	S2
16-3/8"	10	729 550 255	0,086	10	3/4"	19	17	30	27
20-1/2"	10	729 550 256	0,134	11	1"	21	20	38	27
25-3/4"	10	729 550 257	0,221	12	1 1/4"	24	23	47	32
32-1"	10	729 550 258	0,263	13	1 1/2"	27	26	52	38
40-1 1/4"	10	729 550 259	0,437	13	2"	32	28	66	47
50-1 1/2"	10	729 550 260	0,508	14	2 1/4"	33	29	72	53
63-2"	10	729 550 261	0,774	15	2 3/4"	40	34	87	65



Dwuzłaczka przejściowa, mosiądz / ABS metryczna, gwint R

Typ:

- uszczelka O-ring specjalnie dla temperatur poniżej 0° C
- końcówka: ABS, do wklejenia
- tuleja: mosiądz, stożkowy gwint zewnętrzny BSP (R)
- nakrętka: mosiądz
- uszczelnienie: O-ring nr 48 41 00



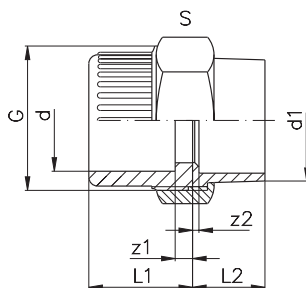
d-R	PN	Kod	kg	z	G	L1	L2	S1	S2
16-3/8"	10	729 550 755	0,109	32	3/4"	19	29	30	27
20-1/2"	10	729 550 756	0,152	36	1"	21	32	38	27
25-3/4"	10	729 550 757	0,261	53	1 1/4"	24	50	47	27
32-1"	10	729 550 758	0,330	57	1 1/2"	27	54	52	34
40-1 1/4"	10	729 550 759	0,437	58	2"	32	54	66	43
50-1 1/2"	10	729 550 760	0,675	65	2 1/4"	33	62	72	50
63-2"	10	729 550 761	1,040	73	2 3/4"	40	69	87	61

20 51 01

Dwuzłaczka przejściowa, miedziana do lutowania, ABS

Typ:

- końcówka: miedź
- tuleja: ABS, do wklejenia
- nakrętka: mosiądz
- uszczelnienie: O-ring nr 48 41 00 EPDM



d-d1	PN	Kod	kg	L1	L2	z1	z2	G	s
16-18	10	720 510 105	0,079	25	17	11	4	3/4"	32
20-22	10	720 510 106	0,140	26	19	9	3	1"	40
25-28	10	720 510 107	0,269	29	28	9	6	1 1/4"	50
32-35	10	720 510 108	0,198	32	27	10	5	1 1/2"	52
40-42	10	720 510 109	0,350	38	35	12	6	2"	66
50-54	10	720 510 110	0,438	40	46	14	3	2 1/4"	72

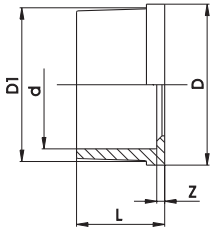
Części zamienne dwuzłaczek

29 60 01

Końcówka dwuzłaczki, ABS metryczna

Do dwuzłaczki 29 51 01

Do dwuzłaczek przejściowych: 29 53 02, 29 53 07, 29 55 02, 29 55 07

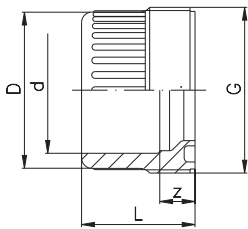


d	PN	Kod	kg	z	L	D	D1
16	10	729 600 105	0,004	5	19	24	22
20	10	729 600 106	0,007	4	21	30	28
25	10	729 600 107	0,012	5	24	39	36
32	10	729 600 108	0,016	5	27	44	41
40	10	729 600 109	0,042	3	31	57	53
50	10	729 600 110	0,045	3	34	63	59
63	10	729 600 111	0,084	3	41	78	74
75	10	729 600 162	0,109	3	47	101	91
90	10	729 600 163	0,178	5	56	121	108
110	10	729 600 164	0,295	5	66	146	131

29 64 01

Tuleja dwuzłaczki, ABS metryczna

- do dwuzłaczki 29 51 01
- do dwuzłaczek przejściowych 29 54 02, 29 54 07
- powierzchnia przyłączeniowa: z rowkiem pod O-ring
- uszczelnienie: O-ring nr 48 41 00 EPDM
- nr 49 41 00 FPM



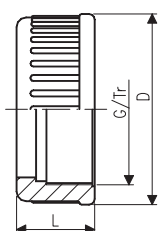
d	PN	Kod	kg	z	D	L	G/Tr
16	10	729 640 105	0,008	10	24	24	3/4"
20	10	729 640 106	0,011	10	28	26	1"
25	10	729 640 107	0,016	10	33	29	1 1/4"
32	10	729 640 108	0,023	10	41	32	1 1/2"
40	10	729 640 109	0,039	12	50	38	2"
50	10	729 640 110	0,040	14	62	40	2 1/4"
63	10	729 640 111	0,100	18	77	56	2 3/4"
75	10	729 640 112	0,160	18	93	62	Tr 108x5
90	10	729 640 113	0,238	18	110	69	Tr 128x5
110	10	729 640 114	0,330	11	133	72	Tr 154x6

29 69 04

Nakrętka dwuzłaczki, ABS

Do dwuzłaczki 29 51 01

Do dwuzłaczek przejściowych 29 54 02, 29 54 07

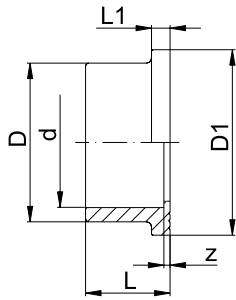


d	PN	Kod	kg	D	L	G/Tr
16	10	729 690 405	0,009	35	21	3/4"
20	10	729 690 406	0,014	43	23	1"
25	10	729 690 407	0,016	53	25	1 1/4"
32	10	729 690 408	0,025	60	27	1 1/2"
40	10	729 690 409	0,060	74	30	2"
50	10	729 690 410	0,100	83	34	2 1/4"
63	10	729 690 411	0,147	103	38	2 3/4"
75	10	729 690 012	0,188	135	40	Tr 108x5
90	10	729 690 013	0,267	158	43	Tr 128x5
110	10	729 690 014	0,423	188	48	Tr 154x6

Tuleja kołnierzowa

29 79 01

Tuleja kołnierzowa, ABS metryczna



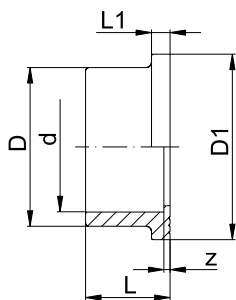
Typ:

- powierzchnia przyłączeniowa: rowkowana
- przeciwkołnierz: ta sama tuleja kołnierzowa lub 29 79 11
- uszczelnienie: zamawiane osobno: płaska 48 40 01 EPDM lub 49 40 01 FPM
- kołnierz luźny: zamawiany osobno

d	PN	Kod	SP	kg	z	D	D1	L	L1
20	10	729 790 106	10	0,008	3	27	34	21	6
25	10	729 790 107	10	0,012	3	33	41	24	7
32	10	729 790 108	-	0,019	3	41	50	27	7
40	10	729 790 109	10	0,058	3	50	61	30	8
50	10	729 790 110	10	0,058	3	61	73	34	8
63	10	729 790 111	10	0,074	3	76	90	41	9
75	10	729 790 112	-	0,118	3	91	106	47	10
90	10	729 790 113	-	0,187	5	108	125	56	11
110	10	729 790 114	-	0,300	5	131	150	66	12
140	10	729 790 116	-	0,527	5	165	188	81	14
160	10	729 790 117	-	0,800	5	188	213	91	16
200	10	729 790 119	-	1,120	6	224	250	112	24
225	6	729 790 120	-	1,300	6	248	274	125	25
250	6	729 790 121	-	-	9	274	303	140	23
280	6	729 790 122	-	-	5	308	329	151	23
315	6	729 790 123	-	-	8	346	379	172	27

29 79 11

Tuleja kołnierzowa BS, przyłączy mufowe, ABS calowa



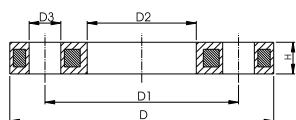
Typ:

- powierzchnia przyłączeniowa: rowkowana
- przeciwkołnierz: ta sama tuleja kołnierzowa lub 29 79 01
- uszczelnienie: zamawiane osobno
- uszczelka płaska 48 40 01 EPDM lub 49 40 01 FPM
- kołnierz luźny: zamawiany osobno

d	PN	Kod	kg	z	D	D1	L	L1
1/2"	10	729 791 106	0,007	3	27	34	21	6
3/4"	10	729 791 107	0,011	3	33	41	24	7
1"	10	729 791 108	0,017	3	41	50	27	7
1 1/4"	10	729 791 109	0,027	3	50	61	32	8
1 1/2"	10	729 791 110	0,048	3	61	73	33	8
2"	10	729 791 111	0,078	3	77	91	40	9
3"	10	729 791 113	0,187	5	108	125	56	11
4"	10	729 791 115	0,309	5	136	155	69	12
6"	10	729 791 117	0,963	5	198	217	96	16

Kołnierze

27 70 02



Kołnierz luźny, PP, metryczny
do metrycznych systemów mufowych

Typ:

- PP-GF (z 30% wzmocnieniem włóknem szklanym) i stalową pierścieniem
- wymiar połączenia wg: ISO 7005, EN 1092, DIN 2501 (na PN 10)

d	DN	PN	Kod	kg	D	D1	D2	D3	H	AL	SC
20	15	16	727 700 206	0,220	95	65	28	14	12	4	M12
25	20	16	727 700 207	0,260	105	75	34	14	12	4	M12
32	25	16	727 700 208	0,430	115	85	42	14	16	4	M12
40	32	16	727 700 209	0,650	140	100	51	18	16	4	M16
50	40	16	727 700 210	0,820	150	110	62	18	18	4	M16
63	50	16	727 700 211	0,940	165	125	78	18	18	4	M16
75	65	16	727 700 212	1,300	185	145	92	18	18	4	M16
90	80	16	727 700 213	1,400	200	160	110	18	20	8	M16
110	100	16	727 700 214	1,560	220	180	133	18	20	8	M16
125	125	16	727 700 215	2,590	250	210	150	18	24	8	M16
140	125	16	727 700 216	2,120	250	210	167	18	24	8	M16
160	150	16	727 700 217	3,390	285	240	190	22	24	8	M20
200	200	16	727 700 219	5,850	340	295	226	22	27	8	M20
225	200	16	727 700 220	4,410	340	295	250	22	27	8	M20
250	250	16	727 700 221	8,340	395	325	277	22	30	8	M20
280	250	16	727 700 222	5,520	395	350	310	22	30	12	M20
315	300	16	727 700 223	7,600	445	400	348	22	34	12	M20

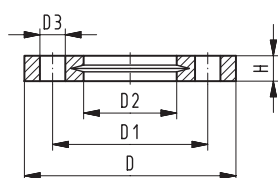
Kołnierz luźny, PP-V
do metrycznych systemów mufowych



Typ:

- plastikowy kołnierz PP-GF (z 30% wzmocnieniem włóknem szklanym)
- z rowkiem w kształcie litery V zapewniającym równomierny rozkład naprężeń
- z zintegrowanym zabezpieczeniem przed wypadaniem śrub
- wymiar połączenia wg: ISO 7005, EN 1092, DIN 2501 (na PN 10)

¹⁾ odpowiedni do systemów zgrzewania mufowego i doczołowego (brak oznaczeń na kołnierzu)



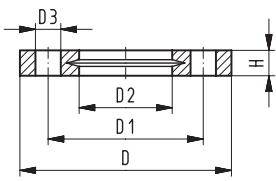
d	DN	PN	Kod	kg	D	D1	D2	D3	H	AL	SC
¹ 20	15	16	727 700 406	0,080	95	65	28	14	16	4	M12
¹ 25	20	16	727 700 407	0,100	105	75	34	14	17	4	M12
¹ 32	25	16	727 700 408	0,140	115	85	42	14	18	4	M12
¹ 40	32	16	727 700 409	0,220	140	100	51	18	20	4	M16
¹ 50	40	16	727 700 410	0,210	150	110	62	18	22	4	M16
¹ 63	50	16	727 700 411	0,380	165	125	78	18	24	4	M16
¹ 75	65	16	727 700 412	0,480	185	145	92	18	26	4	M16
90	80	16	727 700 413	0,520	200	160	110	18	27	8	M16
110	100	16	727 700 414	0,680	220	180	133	18	28	8	M16
140	125	16	727 700 416	0,800	250	210	167	18	30	8	M16
160	150	16	727 700 417	1,200	285	241	190	22	32	8	M20
225	200	16	727 700 420	1,400	340	295	250	22	34	8	M20
280	250	16	727 700 422	1,700	395	350	310	22	38	12	M20
315	300	16	727 700 423	2,400	445	400	348	22	42	12	M20



Kołnierz luźny, PP-V do systemów mufowych, calowy / ANSI

Typ:

- nowy kołnierz PP-GF (z 30% wzmocnieniem włóknem szklanym)
- z rowkiem w kształcie litery V zapewniającym równomierny rozkład naprężeń
- z zintegrowanym zabezpieczeniem przed wypadaniem śrub
- owiercenie wg: ANSI B 16.5, ASTM D 4024, BS 1560; w klasie 150



¹⁾ odpowiedni do systemów zgrzewania mufowego i doczołowego (brak oznaczeń na kołnierzu)

DN	cal	PN	Kod	kg	D	D1	D2	D3	H	AL	SC
15	1/2	16	727 701 406	0,080	95	60	28	16	16	4	M12
20	3/4	16	727 701 407	0,100	105	70	34	16	17	4	M12
25	1	16	727 701 408	0,140	115	79	42	16	18	4	M12
40	1 1/2	16	727 701 410	0,210	150	98	62	16	22	4	M16
50	2	16	727 701 411	0,380	165	121	78	19	24	4	M16
65	2 1/2	16	727 701 412	0,480	185	140	92	19	26	4	M16
80	3	16	727 701 413	0,520	200	152	110	19	27	4	M16
100	4	16	727 701 414	0,680	229	190	133	19	28	8	M16
150	6	16	727 700 417	1,200	285	241	190	22	32	8	M20
200	8	16	727 700 420	1,400	340	298	250	22	34	8	M20
250	10	16	727 701 422	1,700	406	362	310	26	38	12	M20
300	12	16	727 701 423	2,400	483	432	348	26	42	12	M20

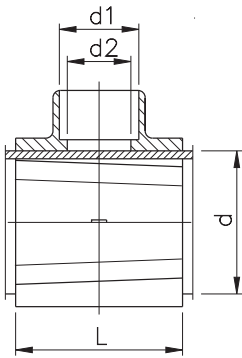
Obejmy naprawcze

Obejma napawcza, ABS

Typ:



- do rur z ABS
- wierzch obejmy (ABS) do wklejenia
- część dolna i kliny wykonane z PVC-U
- otwór wylotowy z przyłączem mufowym do wklejenia



d	Kod	SP	kg	d1	d2	Gwint Ø	L
90	169 110 056	1	0,786	50	40	39	105
110	169 110 066	-	0,864	50	40	39	105
160	169 110 097	1	1,185	63	49	48	120
225	169 110 117	-	1,483	63	49	48	120

Zawory kulowe

Zawór kulowy typu 546, ABS przyłącze mufowe do wklejenia, metryczne



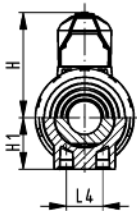
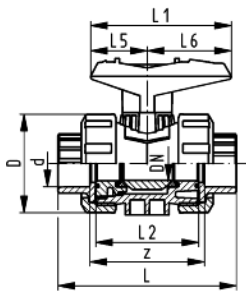
Typ:

- śrubunek ułatwiający instalację i demontaż
(wymiar "z" końcówki i nakrętki zaworu nie jest kompatybilny z typem 346)
- uszczelki kuli z PTFE
- bez gwintów mocujących

Rozszerzenie:

- indywidualna konfiguracja zaworu (patrz tabela strona
- moduł wielofunkcyjny z zintegrowanymi wyłącznikami krańcowymi
- siłownik pneumatyczny lub elektryczny

d	DN	PN	kv l / min ($\Delta p=1$ bar)	EPDM Kod	kg
16	10	10	71	169 546 001	0,112
20	15	10	185	169 546 002	0,114
25	20	10	350	169 546 003	0,178
32	25	10	700	169 546 004	0,258
40	32	10	1000	169 546 005	0,457
50	40	10	1600	169 546 006	0,642
63	50	10	3100	169 546 007	1,175



d	D	H	H1	L	L1	L2	L4	L5	L6	z
16	50	57	26,5	92	77	56	25	32	45	64
20	50	57	26,5	95	77	56	25	32	45	64
25	58	67	30	110	97	65	25	39	58	72
32	68	73	35,5	123	97	71	25	39	58	79
40	84	90	44	146	128	85	45	54	74	94
50	97	97	50,5	157	128	89	45	54	74	95
63	124	116	64	183	152	101	45	65,5	86,5	107



Zawór kulowy typu 546, ABS przyłącze mufowe do wklejenia, calowe BS

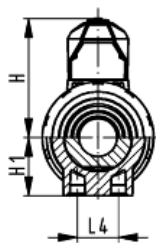
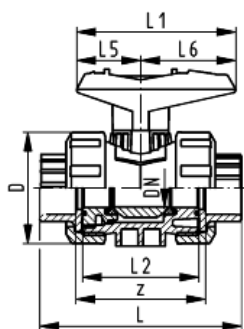
Typ:

- śrubunek ułatwiający instalację i demontaż
(wymiar "z" końcówki i nakrętki zaworu nie jest kompatybilny z typem 346)
- uszczelki kuli z PTFE
- bez gwintów mocujących

Rozszerzenie:

- indywidualna konfiguracja zaworu (patrz tabela strona
- moduł wielofunkcyjny z zintegrowanymi wyłącznikami krańcowymi
- siłownik pneumatyczny lub elektryczny

cal	DN	PN	kv l / min ($\Delta p=1$ bar)	EPDM Kod	kg
3/8	10	10	71	169 546 201	0,112
1/2	15	10	185	169 546 202	0,114
3/4	20	10	350	169 546 203	0,178
1	25	10	700	169 546 204	0,258
1 1/4	32	10	1000	169 546 205	0,457
1 1/2	40	10	1600	169 546 206	0,642
2	50	10	3100	169 546 207	1,175



cal	D	H	H1	L	L1	L2	L4	L5	L6	z
3/8	50	57	26,5	92	77	56	25	32	45	60
1/2	50	57	26,5	95	77	56	25	32	45	60
3/4	58	67	30	110	97	65	25	39	58	69
1	68	73	35,5	123	97	71	25	39	58	75
1 1/4	84	90	44	146	128	85	45	54	74	89
1 1/2	97	97	50,5	157	128	89	45	54	74	97
2	124	116	64	183	152	101	45	65,5	86,5	110



Zawór kulowy typu 546, ABS z gwintami mocującymi przyłącze mufowe do wklejenia, metryczne

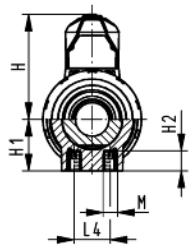
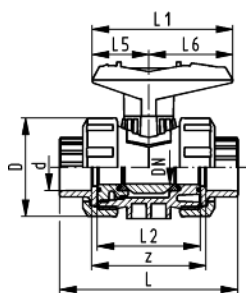
Typ:

- śrubunek ułatwiający instalację i demontaż (wymiar "z" końcówki i nakrętki zaworu nie jest kompatybilny z typem 346)
- uszczelki kuli z PTFE
- wbudowane stalowe, nierdzewne gwinty mocujące

Rozszerzenie:

- indywidualna konfiguracja zaworu (patrz tabela strona
- moduł wielofunkcyjny z zintegrowanymi wyłącznikami krańcowymi
- siłownik pneumatyczny lub elektryczny

d	DN	PN	kv l / min ($\Delta p=1$ bar)	EPDM Kod	kg
16	10	10	71	169 546 061	0,112
20	15	10	185	169 546 062	0,114
25	20	10	350	169 546 063	0,178
32	25	10	700	169 546 064	0,258
40	32	10	1000	169 546 065	0,457
50	40	10	1600	169 546 066	0,642
63	50	10	3100	169 546 067	1,175



d	D	H	H1	H2	L	L1	L2	L4	L5	L6	M	z
16	50	57	26,5	12	92	77	56	25	32	45	M6	64
20	50	57	26,5	12	95	77	56	25	32	45	M6	64
25	58	67	30	12	110	97	65	25	39	58	M6	72
32	68	73	35,5	12	123	97	71	25	39	58	M6	79
40	84	90	44	15	146	128	85	45	54	74	M8	94
50	97	97	50,5	15	157	128	89	45	54	74	M8	95
63	124	116	64	15	183	152	101	45	65,5	86,5	M8	107



Zawór kulowy typu 546, ABS z gwintami mocującymi przyłącze mufowe do wklejenia, calowe BS

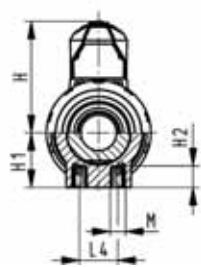
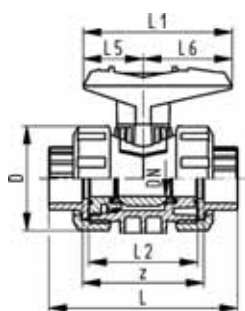
Typ:

- śrubunek ułatwiający instalację i demontaż (wymiar "z" końcówki i nakrętki zaworu nie jest kompatybilny z typem 346)
- uszczelki kuli z PTFE
- wbudowane stalowe, nierdzewne gwinty mocujące

Rozszerzenie:

- indywidualna konfiguracja zaworu (patrz tabela strona
- moduł wielofunkcyjny z zintegrowanymi wyłącznikami krańcowymi
- siłownik pneumatyczny lub elektryczny

cal	DN	PN	kv l / min ($\Delta p=1$ bar)	EPDM Kod	kg
3/8	10	10	71	169 546 241	0,112
1/2	15	10	185	169 546 242	0,114
3/4	20	10	350	169 546 243	0,178
1	25	10	700	169 546 244	0,258
1 1/4	32	10	1000	169 546 245	0,457
1 1/2	40	10	1600	169 546 246	0,642
2	50	10	3100	169 546 247	1,175



inch	D	H	H1	H2	L	L1	L2	L4	L5	L6	M	z
3/8	50	57	26,5	12	92	77	56	25	32	45	M6	60
1/2	50	57	26,5	12	95	77	56	25	32	45	M6	60
3/4	58	67	30	12	110	97	65	25	39	58	M6	69
1	68	73	35,5	12	123	97	71	25	39	58	M6	75
1 1/4	84	90	44	15	146	128	85	45	54	74	M8	89
1 1/2	97	97	50,5	15	157	128	89	45	54	74	M8	97
2	124	116	64	15	183	152	101	45	65,5	86,5	M8	110



Zawór kulowy typu 546, ABS z gwintami mocującymi z mufami gwintowanymi, gwint Rp

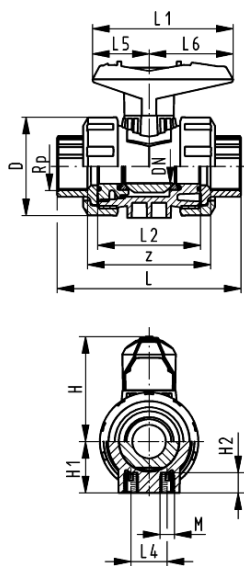
Typ:

- śrubunek ułatwiający instalację i demontaż (wymiar "z" końcówki i nakrętki zaworu nie jest kompatybilny z typem 346)
- uszczelka kuli z PTFE
- wbudowane stalowe, nierdzewne gwinty mocujące

Rozszerzenie:

- indywidualna konfiguracja zaworu (patrz tabela strona
- moduł wielofunkcyjny z zintegrowanymi wyłącznikami krańcowymi
- siłownik pneumatyczny lub elektryczny

Rp	DN	PN	kv l / min ($\Delta p=1$ bar)	EPDM Kod	kg	
$3/8$	10	10	71	169 546 021	0,112	
$1/2$	15	10	185	169 546 022	0,114	
$3/4$	20	10	350	169 546 023	0,178	
1	25	10	700	169 546 024	0,258	
$1 1/4$	32	10	1000	169 546 025	0,457	
$1 1/2$	40	10	1600	169 546 026	0,642	
2	50	10	3100	169 546 027	1,175	



Rp	D	H	H1	H2	L	L1	L2	L4	L5	L6	M	z
$3/8$	50	57	26,5	12	95	77	56	25	32	45	M6	69
$1/2$	50	57	26,5	12	100	77	56	25	32	45	M6	67
$3/4$	58	67	30	12	114	97	65	25	39	58	M6	78
1	68	73	35,5	12	127	97	71	25	39	58	M6	85
$1 1/4$	84	90	44	15	146	128	85	45	54	74	M8	100
$1 1/2$	97	97	50,5	15	152	128	89	45	54	74	M8	106
2	124	116	64	15	177	152	101	45	65,5	86,5	M8	121



Zawór kulowy typu 546, ABS z pokrętłem blokującym przyłączy mufowe do wklejenia, metryczne

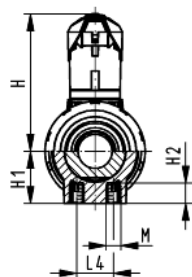
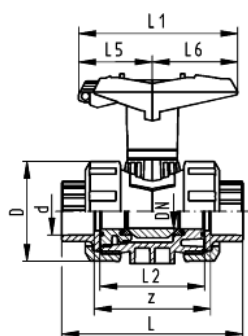
Typ:

- śrubunek ułatwiający instalację i demontaż (wymiar "z" końcówki i nakrętki zaworu nie jest kompatybilny z typem 346)
- uszczelki kuli z PTFE
- wbudowane stalowe, nierdzewne gwinty mocujące
- pokrętło blokujące z mechanizmem zapadkowym

Rozszerzenie:

- indywidualna konfiguracja zaworu (patrz tabela strona
- moduł wielofunkcyjny z zintegrowanymi wyłącznikami krańcowymi
- siłownik pneumatyczny lub elektryczny

d	DN	PN	kv l /min ($\Delta p=1$ bar)	EPDM Kod	kg
16	10	10	71	169 546 081	0,121
20	15	10	185	169 546 082	0,123
25	20	10	350	169 546 083	0,193
32	25	10	700	169 546 084	0,273
40	32	10	1000	169 546 085	0,480
50	40	10	1600	169 546 086	0,665
63	50	10	3100	169 546 087	1,205



d	D	H	H1	H2	L	L1	L2	L4	L5	L6	M	z
16	50	79	26,5	12	92	87	56	25	42	45	M6	64
20	50	79	26,5	12	95	87	56	25	42	45	M6	64
25	58	88	30	12	110	108	65	25	50	58	M6	72
32	68	94	35,5	12	123	108	71	25	50	58	M6	79
40	84	113	44	15	146	140	85	45	65,5	74,5	M8	94
50	97	119	50,5	15	157	140	89	45	65,5	74,5	M8	95
63	124	141	64	15	183	165	101	45	78	87	M8	107



Zawór kulowy typu 546, ABS z pokrętkiem blokującym przyłączy mufowe do wklejenia, calowe BS

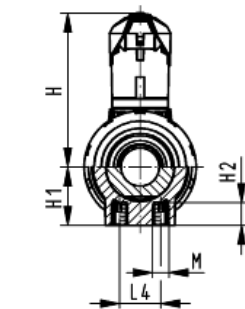
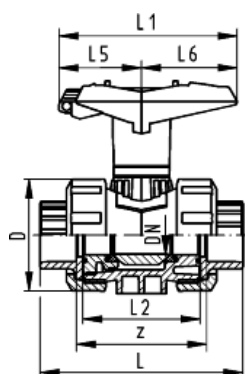
Typ:

- śrubunek ułatwiający instalację i demontaż (wymiar "z" końcówki i nakretki zaworu nie jest kompatybilny z typem 346)
- uszczelka kuli z PTFE
- wbudowane stalowe, nierdzewne gwinty mocujące
- pokrętło blokujące z mechanizmem zapadkowym

Rozszerzenie:

- indywidualna konfiguracja zaworu (patrz tabela strona
- moduł wielofunkcyjny z zintegrowanymi wyłącznikami krańcowymi
- siłownik pneumatyczny lub elektryczny

cal	DN	PN	kv l / min ($\Delta p=1$ bar)	EPDM Kod	kg
$\frac{3}{8}$	10	10	71	169 546 221	0,121
$\frac{1}{2}$	15	10	185	169 546 222	0,123
$\frac{3}{4}$	20	10	350	169 546 223	0,193
1	25	10	700	169 546 224	0,273
$1\frac{1}{4}$	32	10	1000	169 546 225	0,480
$1\frac{1}{2}$	40	10	1600	169 546 226	0,665
2	50	10	3100	169 546 227	1,205



inch	D	H	H1	H2	L	L1	L2	L4	L5	L6	M	z
$\frac{3}{8}$	50	79	26,5	12	92	87	56	25	42	45	M6	60
$\frac{1}{2}$	50	79	26,5	12	95	87	56	25	42	45	M6	60
$\frac{3}{4}$	58	88	30	12	110	108	65	25	50	58	M6	69
1	68	94	35,5	12	123	108	71	25	50	58	M6	75
$1\frac{1}{4}$	84	113	44	15	146	140	85	45	65,5	74,5	M8	89
$1\frac{1}{2}$	97	119	50,5	15	157	140	89	45	65,5	74,5	M8	97
2	124	141	64	15	183	165	101	45	78	87	M8	110



Zawór kulowy typu 546, ABS, bezsilikonowy z gwintami mocującymi, przyłącze mufowe do wklejenia, metryczne

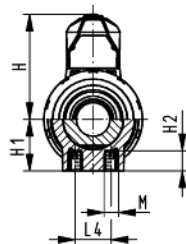
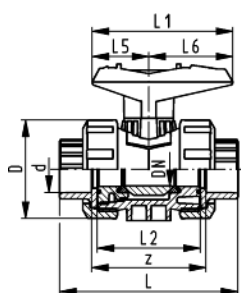
Typ:

- do przemysłu farb i lakierów: bezsilikonowy
- uszczelka kuli z PVDF
- śrubunek ułatwiający instalację i demontaż
(wymiar "z" końcówki i nakrętki zaworu nie jest kompatybilny z typem 346)
- wbudowane stalowe, nierdzewne gwinty mocujące

Rozszerzenie:

- indywidualna konfiguracja zaworu (patrz tabela strona
- moduł wielofunkcyjny z zintegrowanymi wyłącznikami krańcowymi

d	DN	PN	kv l / min ($\Delta p=1$ bar)	EPDM Kod	kg
16	10	10	71	169 546 601	0,112
20	15	10	185	169 546 602	0,114
25	20	10	350	169 546 603	0,178
32	25	10	700	169 546 604	0,258
40	32	10	1000	169 546 605	0,457
50	40	10	1600	169 546 606	0,642
63	50	10	3100	169 546 607	1,175



d	D	H	H1	H2	L	L1	L2	L4	L5	L6	M	z
16	50	57	26,5	12	92	77	56	25	32	45	M6	64
20	50	57	26,5	12	95	77	56	25	32	45	M6	64
25	58	67	30	12	110	97	65	25	39	58	M6	72
32	68	73	35,5	12	123	97	71	25	39	58	M6	79
40	84	90	44	15	146	128	85	45	54	74	M8	94
50	97	97	50,5	15	157	128	89	45	54	74	M8	95
63	124	116	64	15	183	152	101	45	65,5	86,5	M8	107

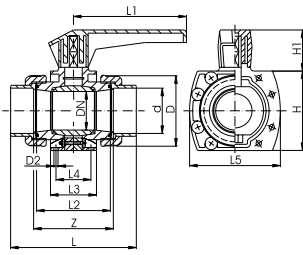


Zawór kulowy typu 370, ABS ze śrubunkami do wklejenia, metryczne

Typ:

- śrubunek ułatwiający instalację i demontaż
- siłownik pneumatyczny lub elektryczny dostępny osobno
- inne typy dostępne na żądanie
- temperatura minimalna: -40° C

d	DN	cal	PN	kv l / min $\Delta p=1\text{bar}$	EPDM Kod	kg	
75	65	2 1/2	10	5000	169 370 008	2,385	
90	80	3	10	7000	169 370 009	3,510	
110	100	4	10	11000	169 370 010	6,738	



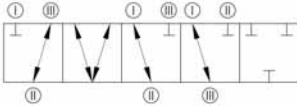
d	z	D	D2	L	L1	L2	L3	L4	L5	H	H1	
75	145	135	10	233	205	139	90	72	160	148	74	
90	165	158	10	267	205	155	104	88	188	176	74	
110	196	188	12	318	250	186	128	104	225	223	78	



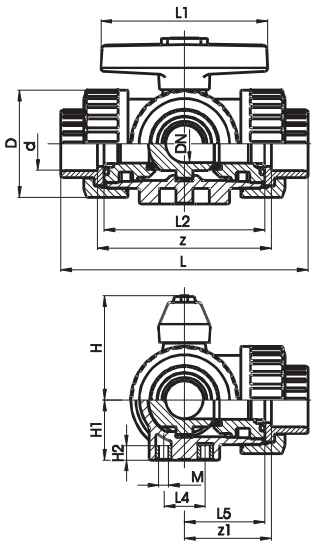
Trójdrogowy zawór kulowy typu 343, poziomy / wersja L, ABS przyłącze mufowe do wklejenia, metryczne

Typ:

- kula-wersja L
- śrubunek ułatwiający instalację i demontaż
- uszczelka kuli z PTFE
- siłownik pneumatyczny lub elektryczny dostępny osobno
- zakres operacji 90° C
- inne typy dostępne na żądanie
- temperatura minimalna: -40° C



d	DN	cal	PN	kv l / min ($\Delta p=1$ bar)	EPDM Kod	kg
16	10	3/8	10	50	169 343 001	0,213
20	15	1/2	10	75	169 343 002	0,156
25	20	3/4	10	150	169 343 003	0,285
32	25	1	10	280	169 343 004	0,388
40	32	1 1/4	10	480	169 343 005	0,639
50	40	1 1/2	10	620	169 343 006	1,036
63	50	2	10	1230	169 343 007	1,987



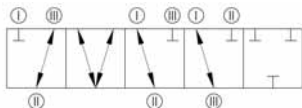
d	z	z1	D	L	L1	L2	L4	L5	H	H1	H2	M
16	80	40	45	108	78	72	25	36	50	27	8	6
20	80	40	45	111	78	72	25	36	50	27	8	6
25	94	47	52	131	92	86	25	43	60	33	8	6
32	104	52	65	148	100	96	25	48	68	36	8	6
40	126	63	78	176	110	116	45	58	79	44	9	8
50	144	72	92	206	120	137	45	69	90	49	9	8
63	186	93	116	262	146	179	45	90	109	61	9	8



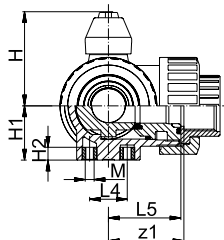
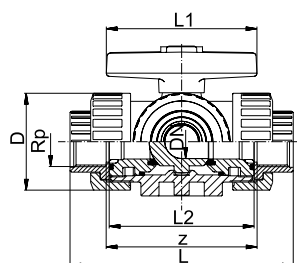
Trójdrogowy zawór kulowy typu 343, poziomy / wersja L, ABS z mufami gwintowanymi, gwint Rp

Typ:

- kula-wersja L
- śrubunek ułatwiający instalację i demontaż
- uszczelka kuli PTFE
- siłownik pneumatyczny lub elektryczny dostępny osobno
- zakres operacji 90°
- inne typy dostępne na żądanie
- temperatura minimalna: -40° C



Rp	DN	PN	kv l/min (Δp=1 bar)	EPDM Kod	kg
3/8	10	10	50	169 343 041	0,156
1/2"	15	10	75	169 343 042	0,156
3/4"	20	10	150	169 343 043	0,285
1"	25	10	280	169 343 044	0,388
1 1/4"	32	10	480	169 343 045	0,639
1 1/2"	40	10	620	169 343 046	1,036
2"	50	10	1230	169 343 047	1,987



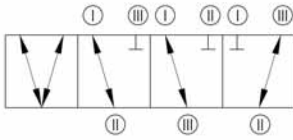
Rp	z	z1	D	L	L1	L2	L4	L5	H	H1	H2	M
3/8	80	40	45	108	78	72	25	36	50	27	8	6
1/2"	80	40	45	111	78	72	25	36	50	27	8	6
3/4"	94	47	52	131	92	86	25	43	60	33	8	6
1"	104	52	65	148	100	96	25	48	68	36	8	6
1 1/4"	126	63	78	176	110	116	45	58	79	44	9	8
1 1/2"	144	72	92	206	120	137	45	69	90	49	9	8
2"	186	93	116	262	146	179	45	90	109	61	9	8



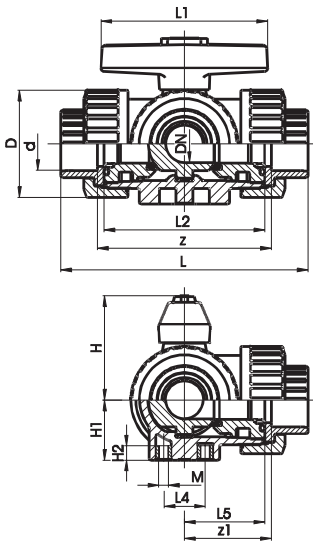
Trójdrogowy zawór kulowy typu 343, poziomy / wersja T, ABS, przyłącze mufowe do wklejenia, metryczne

Typ:

- kula-wersja T
- śrubunek ułatwiający instalację i demontaż
- uszczelka kuli z PTFE
- siłownik pneumatyczny lub elektryczny dostępny osobno
- zakres operacji 180°
- temperatura minimalna: -40°



d	DN	cal	PN	EPDM Kod	kg
16	10	3/8	10	169 343 201	0,156
20	15	1/2	10	169 343 202	0,156
25	20	3/4	10	169 343 203	0,285
32	25	1	10	169 343 204	0,388
40	32	1 1/4	10	169 343 205	0,639
50	40	1 1/2	10	169 343 206	1,036
63	50	2	10	169 343 207	1,987



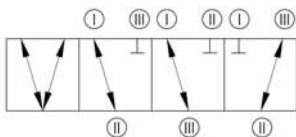
d	z	z1	D	L	L1	L2	L4	L5	H	H1	H2	M
16	80	40	45	108	78	72	25	36	50	27	8	6
20	80	40	45	111	78	72	25	36	50	27	8	6
25	94	47	52	131	92	86	25	43	60	33	8	6
32	104	52	65	148	100	96	25	48	68	36	8	6
40	126	63	78	176	110	116	45	58	79	44	9	8
50	144	72	92	206	120	137	45	69	90	49	9	8
63	186	93	116	262	146	179	45	90	109	61	9	8



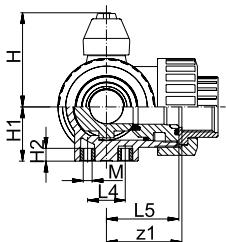
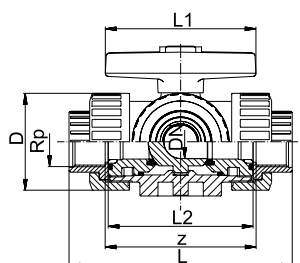
Trójdrogowy zawór kulowy typu 343 poziomy / wersja T, ABS, z mufami gwintowanymi, Rp

Typ:

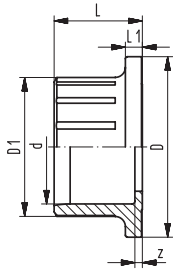
- kula-wersja T
- śrubunek ułatwiający instalację i demontaż
- uszczelka kuli z PTFE
- siłownik pneumatyczny lub elektryczny dostępny osobno
- zakres operacji 180° C
- temperatura minimalna



Rp	DN	PN	EPDM Kod	kg
3/8	10	10	169 343 241	0,156
1/2"	15	10	169 343 242	0,156
3/4"	20	10	169 343 243	0,285
1"	25	10	169 343 244	0,388
1 1/4"	32	10	169 343 245	0,639
1 1/2"	40	10	169 343 246	1,036
2"	50	10	169 343 247	1,987

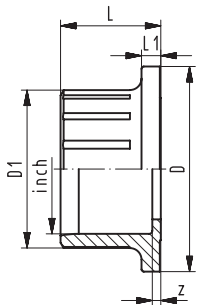


Rp	z	z1	D	L	L1	L2	L4	L5	H	H1	H2	M
3/8	80	40	43	108	78	72	25	36	50	27	8	6
1/2"	80	40	43	111	78	72	25	36	50	27	8	6
3/4"	94	47	52	131	92	86	25	43	60	33	8	6
1"	104	52	65	148	100	96	25	48	68	36	8	6
1 1/4"	126	63	78	176	110	116	45	58	79	44	9	8
1 1/2"	144	72	92	206	120	137	45	69	90	49	9	8
2"	186	93	116	262	146	179	45	90	109	61	9	8



Końcówka zaworu 546, PVC-U (G01) przyłącze mufowe do wklejenia, metryczne

d	PN	Kod	kg	D	D1	L	L1	z
16	16	161 490 666	0,009	37,9	23,2	18,0	4	4
20	16	161 490 667	0,011	37,9	27,2	19,5	4	3,5
25	16	161 490 668	0,016	43,9	33,2	22,5	4,5	3,5
32	16	161 490 669	0,025	53,2	41	26,0	5	4
40	16	161 490 670	0,043	64,8	51	30,5	4,5	4,5
50	16	161 490 671	0,064	76,9	62	34,0	5,5	3
63	16	161 490 672	0,119	98,5	77	41,0	6,5	3

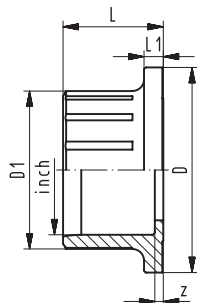


Końcówka zaworu 546, PVC-U (G03) przyłącze mufowe do wklejenia, calowe ASTM

cal	PN	Kod	kg	D	D1	L	L1	z
3/8"	16	161 490 712	0,012	37,9	24,3	24,6	4	5,5
1/2"	16	161 490 713	0,014	37,9	29,5	24,6	4	2,3
3/4"	16	161 490 714	0,020	43,9	35,3	28,0	4,5	2,6
1"	16	161 490 715	0,031	53,2	43,3	31,2	5	2,6
1 1/4"	16	161 490 716	0,046	64,8	52,8	34,4	4,5	2,6
1 1/2"	16	161 490 717	0,067	76,9	59,6	37,6	5,5	2,6
2"	16	161 490 718	0,118	98,5	72,7	41,0	6,5	2,9

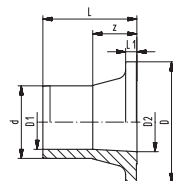


Końcówka zaworu 546, PVC-U (G04) przyłącze mufowe do wklejenia, calowe BS



cal	PN	Kod	kg	D	D1	L	L1	z
3/8"	16	161 490 734	0,009	37,9	23,2	18,0	4	2,1
1/2"	16	161 490 735	0,009	37,9	27,2	19,5	4	2
3/4"	16	161 490 736	0,013	43,9	33,2	22,5	4,5	1,9
1"	16	161 490 737	0,022	53,2	41	26,0	5	2,2
1 1/4"	16	161 490 738	0,036	64,8	51	30,5	4,5	2
1 1/2"	16	161 490 739	0,071	76,9	62	34,0	5,5	3,9
2"	16	161 490 740	0,135	98,5	77	41,0	6,5	4,5

Końcówka zaworu 546 PVC-U (G05) przyłącze nypłowe do wklejenia, metryczne

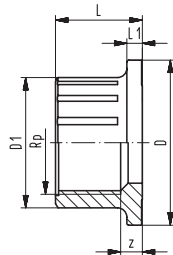


d	PN	Kod	kg	D	D1	D2	L	L1	z
16	16	161 490 701	0,011	37,9	10	15,5	29,0	4	15
20	16	161 490 702	0,014	37,9	14	15,5	34,0	4	18
25	16	161 490 703	0,021	43,9	19	20,5	39,2	4,5	20,2
32	16	161 490 704	0,033	53,2	24	26,1	41,5	5	19,5
40	16	161 490 705	0,050	64,8	31	32,8	44,5	4,5	18,5
50	16	161 490 706	0,085	76,9	39	41,3	52,5	5,5	21,5
63	16	161 490 707	0,161	98,5	49	51,2	61,5	6,5	23,5

Końcówka zaworu 546 PVC-U (G06) z mufami gwintowanymi, gwint Rp

Typ:

- gwint do połączeń tylko z tworzywami sztucznymi
- nie używać past uszczelniających agresywnych wobec PVC-U



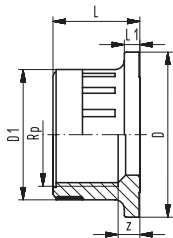
Rp	PN	Kod	kg	D	D1	L	L1	z
3/8"	10	161 490 690	0,011	37,9	24	19,5	4	6,5
1/2"	10	161 490 691	0,013	37,9	28	22,0	4	5,5
3/4"	10	161 490 692	0,019	43,9	33,8	24,5	4,5	6,5
1"	10	161 490 693	0,031	53,2	42	28,0	5	7
1 1/4"	10	161 490 694	0,047	64,8	52	30,3	4,5	7,3
1 1/2"	10	161 490 695	0,081	76,9	63	31,5	5,5	8,5
2"	10	161 490 696	0,150	98,5	77,5	37,7	6,5	10,2



Końcówka zaworu 546, PVC-U (G07) z mufami gwintowanymi, wzmocniony gwint Rp

Typ:

- gwint do połączeń z tworzywami sztucznymi lub metalowymi
- wzmocniona nierdzewnym pierścieniem (A2)
- nie używać past uszczelniających agresywnych wobec PVC-U



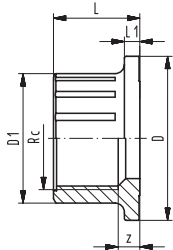
Rp	PN	Kod	kg	D	D1	L	L1	z
3/8"	16	161 490 825	0,013	37,9	24	19,5	4	6,5
1/2"	16	161 490 826	0,016	37,9	28	22,0	4	5,5
3/4"	16	161 490 827	0,023	43,9	33,8	24,5	4,5	6,5
1"	16	161 490 828	0,040	53,2	42	28,0	5	7
1 1/4"	16	161 490 829	0,058	64,8	52	30,3	4,5	7,3
1 1/2"	16	161 490 830	0,097	76,9	63	31,5	5,5	8,5
2"	16	161 490 831	0,166	98,5	77,5	37,7	6,5	10,2



Końcówka zaworu 546, PVC-U (G08) z mufami gwintowanymi, gwint Rc

Typ:

- gwint do połączeń tylko z tworzywami sztucznymi
- nie używać past uszczelniających agresywnych wobec PVC-U



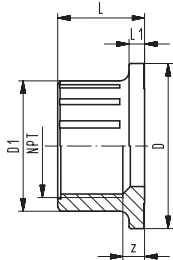
Rc	PN	Kod	kg	D	D1	L	L1	z
1/2"	10	161 490 755	0,013	37,9	28	22,0	4	5
3/4"	10	161 490 756	0,019	43,9	33,8	24,5	4,5	6,5
1"	10	161 490 757	0,033	53,2	42	28,0	5	7
1 1/4"	10	161 490 758	0,047	64,8	52	30,3	4,5	6,3
1 1/2"	10	161 490 759	0,081	76,9	63	31,5	5,5	7,5
2"	10	161 490 760	0,150	98,5	77,5	37,7	6,5	8,7



Końcówka zaworu 546, PVC-U (G09) z mufami gwintowanymi, gwint NPT

Typ:

- gwint do połączeń tylko z tworzywami sztucznymi
- nie używać past uszczelniających agresywnych wobec PVC-U



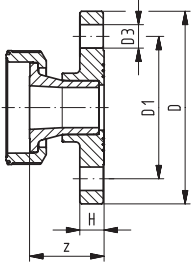
NPT	PN	Kod	kg	D	D1	L	L1	z
3/8"	10	161 490 723	0,014	37,9	26,2	21,1	4	7,4
1/2"	10	161 490 724	0,019	37,9	33,3	21,4	4	4,1
3/4"	10	161 490 725	0,026	43,9	38,9	22,8	4,5	5,3
1"	10	161 490 726	0,043	53,2	47	27,8	5	6,2
1 1/4"	10	161 490 727	0,064	64,8	56,9	30,5	4,5	7,4
1 1/2"	10	161 490 728	0,093	76,9	64,7	34,0	5,5	10,9
2"	10	161 490 729	0,157	98,5	77,4	41,0	6,5	16,6



Zmontowana końcówka zaworu 546, PVC-U (G60) ze stałym kołnierzem rowkowanym, PVC-U, metryczny

Typ:

- połączenie wykonane przy pomocy specjalnego kleju Tangit do PVC-U
- owiercenie wg: ISO 7005, EN 1092, DIN 2501; na PN 10



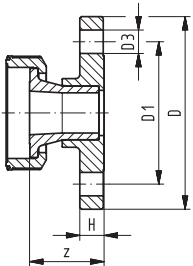
d	DN	PN	Kod	kg	D	D1	D3	H	z
20	15	16	161 486 360	0,131	95	65	14	12	37
25	20	16	161 486 361	0,175	105	75	14	12,5	42,2
32	25	16	161 486 362	0,256	115	85	14	14,5	44,5
40	32	16	161 486 363	0,417	140	100	18	17	47,5
50	40	16	161 486 364	0,544	150	110	18	17,5	55,5
63	50	16	161 486 365	0,861	165	125	18	20	64,5



Zmontowana końcówka zaworu 546, PVC-U (G61) ze stałym kołnierzem płaskim, PVC-U, metryczny

Typ:

- połączenie wykonane przy pomocy specjalnego kleju Tangit do PVC-U
- owiercenie wg: ISO 7005, EN 1092, DIN 2501; na PN 10



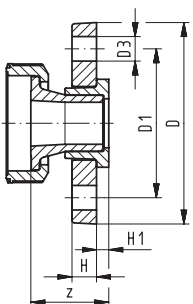
d	DN	PN	Kod	kg	D	D1	D3	H	z
20	15	16	161 486 295	0,136	95	65	14	12	37
25	20	16	161 486 296	0,175	105	75	14	12,5	42,2
32	25	16	161 486 297	0,254	115	85	14	14,5	44,5
40	32	16	161 486 298	0,417	140	100	18	17	47,5
50	40	16	161 486 299	0,541	150	110	18	17,5	55,5
63	50	16	161 486 300	0,861	165	125	18	20	64,5



Zmontowana końcówka zaworu 546, PVC-U (G70) z kołnierzem luźnym, PVC-U metryczny

Typ:

- połączenie wykonane przy pomocy specjalnego kleju Tangit do PVC-U
- owiercenie wg: ISO 7005, EN 1092, DIN 2501; na PN 10



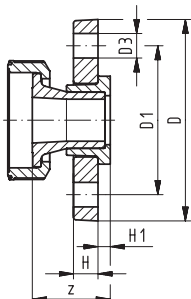
d	DN	PN	Kod	kg	D	D1	D3	H	H1	z
20	15	16	161 486 265	0,110	95	65	14	11	6	37
25	20	16	161 486 266	0,155	105	75	14	12	7	42,2
32	25	16	161 486 267	0,230	115	85	14	14	7	44,5
40	32	16	161 486 268	0,360	140	100	18	15	8	47,5
50	40	16	161 486 269	0,500	150	110	18	16	8	55,5
63	50	16	161 486 270	0,770	165	125	18	18	9	64,5



Zmontowana końcówka zaworu 546, PVC-U (G71) z kołnierzem luźnym, PVC-U, calowy ANSI

Typ:

- połączenie wykonane przy pomocy specjalnego kleju Tangit do PVC-U
- owiercenie wg: ANSI B 16.5, ASTM D4024, BS 1560; w klasie 150

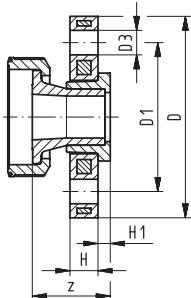


cal	DN	PN	Kod	kg	D	D1	D3	H	H1	z
1/2	15	16	161 486 275	0,110	95	60	14	11	6	37
3/4	20	16	161 486 276	0,150	105	70	14	12	7	42.2
1	25	16	161 486 277	0,225	115	79	14	14	7	44.5
1 1/4	32	16	161 486 278	0,375	140	89	18	15	8	47.5
1 1/2	40	16	161 486 279	0,495	150	98	18	16	8	55.5
2	50	16	161 486 280	0,760	165	121	18	18	9	64.5



Zmontowana końcówka zaworu 546, PVC-U (G72) z kołnierzem luźnym, PP-stal, metryczny

- połączenie wykonane przy pomocy specjalnego kleju Tangit do PVC-U
- owiercenie wg: ISO 7005, EN 1092, DIN 2501; na PN 10



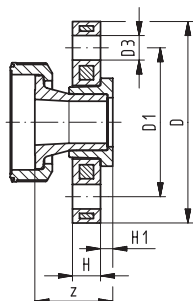
d	DN	PN	Kod	kg	D	D1	D3	H	H1	z
20	15	16	161 486 285	0,265	95	65	14	12	6	37
25	20	16	161 486 286	0,325	105	75	14	12	7	42.2
32	25	16	161 486 287	0,530	115	85	14	16	7	44.5
40	32	16	161 486 288	0,815	140	100	18	16	8	47.5
50	40	16	161 486 289	1,070	150	110	18	18	8	55.5
63	50	16	161 486 290	1,395	165	125	18	18	9	64.5



Zmontowana końcówka zaworu 546, PVC-U (G73) z kołnierzem luźnym, PP-Stal, calowym

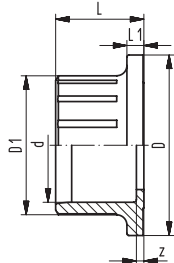
Typ:

- połączenie wykonane przy pomocy specjalnego kleju Tangit do PVC-U
- owiercenie wg: ANSI B 16.5, ASTM D4024, BS 1560; w klasie 150



cal	DN	PN	Kod	kg	D	D1	D3	H	H1	z
1/2	15	16	161 486 425	0,250	95	60	16	12	6	37
3/4	20	16	161 486 426	0,310	105	70	16	12	7	42,2
1	25	16	161 486 427	0,520	115	79	16	16	7	44,5
1 1/4	32	16	161 486 428	0,835	140	89	16	16	8	47,5
1 1/2	40	16	161 486 429	1,110	150	98	16	18	8	55,5
2	50	16	161 486 430	1,385	165	121	19	18	9	64,5

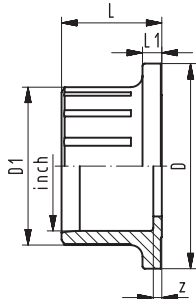
Końcówka zaworu 546, PVC-C (G11) przyłącze mufowe do wklejenia, metryczne



d	PN	Kod	kg	D	D1	L	L1	z
16	16	163 481 275	0,009	37,9	23,2	18,0	4	4
20	16	163 481 276	0,011	37,9	27,2	19,5	4	3,5
25	16	163 481 277	0,016	43,9	33,2	22,5	4,5	3,5
32	16	163 481 278	0,025	53,2	41	26,0	5	4
40	16	163 481 279	0,043	64,8	51	30,5	4,5	4,5
50	16	163 481 280	0,064	76,9	62	34,0	5,5	3
63	16	163 481 281	0,119	98,5	77	41,0	6,5	3



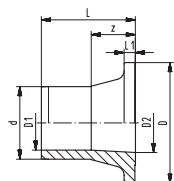
Końcówka zaworu 546, PVC-C (G13) przyłącze mufowe do wklejenia, calowe ASTM



cal	PN	Kod	kg	D	D1	L	L1	z
3/8"	16	163 481 311	0,012	37,9	24,3	24,6	4	5,5
1/2"	16	163 481 312	0,014	37,9	29,5	24,6	4	2,3
3/4"	16	163 481 313	0,020	43,9	35,3	28,0	4,5	2,6
1"	16	163 481 314	0,031	53,2	43,3	31,2	5	2,6
1 1/4"	16	163 481 315	0,046	64,8	52,8	34,4	4,5	2,6
1 1/2"	16	163 481 316	0,067	76,9	59,6	37,6	5,5	2,6
2"	16	163 481 317	0,118	98,5	72,7	41,0	6,5	2,9



Końcówka zaworu 546, PVC-C (G14) przyłącze nypłowe do wklejenia, metryczne



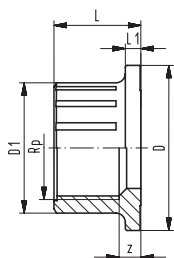
d	PN	Kod	kg	D	D1	D2	L	L1	z
16	16	163 481 300	0,012	37,9	10	15,5	29,0	4	15
20	16	163 481 301	0,015	37,9	14	15,5	34,0	4	18
25	16	163 481 302	0,023	43,9	19	20,5	39,2	4,5	20,2
32	16	163 481 303	0,040	53,2	24	26,1	41,5	5	19,5
40	16	163 481 304	0,054	64,8	31	32,8	44,5	4,5	18,5
50	16	163 481 305	0,093	76,9	39	41,3	52,5	5,5	21,5
63	16	163 481 306	0,177	98,5	49	51,2	61,5	6,5	23,5



Końcówka zaworu 546, PVC-C (G15) z mufami gwintowanymi, gwint Rp

Typ:

- gwint do połączeń tylko z tworzywami sztucznymi
- nie używać past uszczelniających agresywnych wobec PVC-C



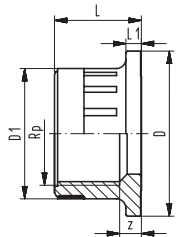
Rp	PN	Kod	kg	D	D1	L	L1	z
3/8"	10	163 481 286	0,011	37,9	24	19,5	4	6,5
1/2"	10	163 481 287	0,013	37,9	28	22,0	4	5,5
3/4"	10	163 481 288	0,019	43,9	33,8	24,5	4,5	6,5
1"	10	163 481 289	0,031	53,2	42	28,0	5	7
1 1/4"	10	163 481 290	0,047	64,8	52	30,3	4,5	7,3
1 1/2"	10	163 481 291	0,081	76,9	63	31,5	5,5	8,5
2"	10	163 481 292	0,150	98,5	77,5	37,7	6,5	10,2



Końcówka zaworu 546, PVC-C (G16) z mufami gwintowanymi, wzmocniony gwint Rp

Typ:

- gwint do połączeń z tworzywami sztucznymi lub metalowymi
- wzmocniona nierdzewnym pierścieniem (A2)
- nie używać past uszczelniających agresywnych wobec PVC-C



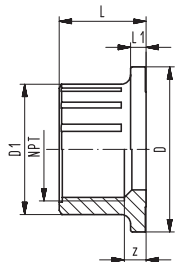
Rp	PN	Kod	kg	D	D1	L	L1	z
3/8"	16	163 481 400	0,014	37,9	24	19,5	4	6,5
1/2"	16	163 481 401	0,018	37,9	28	22,0	4	5,5
3/4"	16	163 481 402	0,025	43,9	33,8	24,5	4,5	6,5
1"	16	163 481 403	0,044	53,2	42	28,0	5	7
1 1/4"	16	163 481 404	0,064	64,8	52	30,3	4,5	7,3
1 1/2"	16	163 481 405	0,106	76,9	63	31,5	5,5	8,5
2"	16	163 481 406	0,182	98,5	77,5	37,7	6,5	10,2



Końcówka zaworu 546, PVC-C (G17) z mufami gwintowanymi, gwint NPT

Typ:

- gwint do połączeń tylko z tworzywami sztucznymi
- nie używać past uszczelniających agresywnych wobec PVC-C



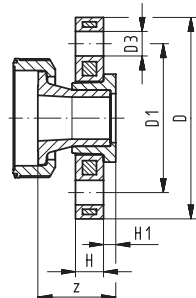
NPT	PN	Kod	kg	D	D1	L	L1	z
3/8"	10	163 481 322	0,014	37,9	26,2	21,1	4	7,4
1/2"	10	163 481 323	0,019	37,9	33,3	21,4	4	4,1
3/4"	10	163 481 324	0,026	43,9	38,9	22,8	4,5	5,3
1"	10	163 481 325	0,043	53,2	47	27,8	5	6,2
1 1/4"	10	163 481 326	0,064	64,8	56,9	30,5	4,5	7,4
1 1/2"	10	163 481 327	0,093	76,9	64,7	34,0	5,5	10,9
2"	10	163 481 328	0,157	98,5	77,4	41,0	6,5	16,6



Zmontowana końcówka zaworu 546, PVC-C (G72) z kołnierzem luźnym, PP-stal, metrycznym

Typ:

- połączenie wykonane przy pomocy specjalnego kleju Tangit do PVC-C
- owiercenie wg: ISO 7005, EN 1092, DIN 2501; na PN 10



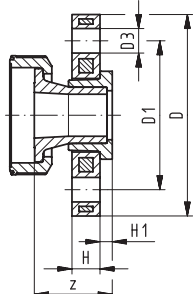
d	DN	PN	Kod	kg	D	D1	D3	H	H1	z
20	15	16	163 481 412	0,265	95	65	14	12	6	37
25	20	16	163 481 413	0,330	105	75	14	12	7	42,2
32	25	16	163 481 414	0,540	115	85	14	16	7	44,5
40	32	16	163 481 415	0,820	140	100	18	16	8	47,5
50	40	16	163 481 416	1,075	150	110	18	18	8	55,5
63	50	16	163 481 417	1,435	165	125	18	18	9	64,5



Zmontowana końcówka zaworu 546, PVC-C (G73) z kołnierzem luźnym, PP-stal, calowym wg ANSI

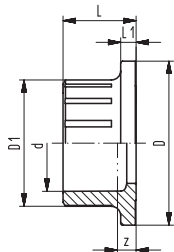
Typ:

- połączenie wykonane przy pomocy specjalnego kleju Tangit do PVC-C
- owiercenie wg: ANSI B 16.5, ASTM D4024, BS 1560; w klasie 150



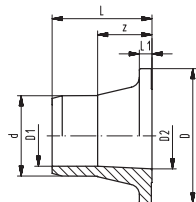
cal	DN	PN	Kod	kg	D	D1	D3	H	H1	z
1/2	15	16	163 481 425	0,255	95	60	16	12	6	37
3/4	20	16	163 481 426	0,316	105	70	16	12	7	42,2
1	25	16	163 481 427	0,530	115	79	16	16	7	44,5
1 1/4	32	16	163 481 428	0,835	140	89	16	16	8	47
1 1/2	40	16	163 481 429	1,135	150	98	16	18	8	55,5
2	50	16	163 481 430	1,435	165	121	19	18	9	64,5

Kończówka zaworu 546 PP-H (G30) z metryczną mufą do zgrzewania



d	PN	Kod	kg	D	D1	L	L1	z
16	10	167 482 900	0,006	37,9	23,2	18,5	4	5,3
20	10	167 482 901	0,007	37,9	27,2	19,5	4	5
25	10	167 482 902	0,011	43,9	33,2	21,5	4,5	6
32	10	167 482 903	0,017	53,2	41	23,7	5	6
40	10	167 482 904	0,027	64,8	51	26,0	4,5	7,2
50	10	167 482 905	0,040	76,9	62	29,0	5,5	8
63	10	167 482 906	0,070	98,5	77	33,5	6,5	6,1

Kończówka zaworu 546 (G32) z nyplem do zgrzewania mufowego, metrycznym



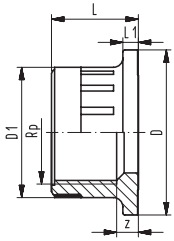
d	PN	Kod	kg	D	D1	D2	L	L1	L2	z
16	10	167 482 922	0,007	37,9	10	15,5	27,0	4	13	14
20	10	167 482 923	0,009	37,9	14	15,5	32,0	4	14	18
25	10	167 482 924	0,013	43,9	19	20,5	37,2	4,5	16	21,2
32	10	167 482 925	0,021	53,2	24	26,1	39,5	5	18	21,5
40	10	167 482 926	0,032	64,8	31	32,8	42,5	4,5	20	22,5
50	10	167 482 927	0,055	76,9	39	41,3	50,5	5,5	23	27,5
63	10	167 482 928	0,103	98,5	49	51,2	59,5	6,5	27	32,5



Końcówka zaworu 546, PP-H (G33) z mufami gwintowanymi, wzmocniony gwint Rp

Typ:

- gwint do połączeń z tworzywami sztucznymi lub metalowymi
- wzmocniona nierdzynym pierścieniem
- nie używać past uszczelniających agresywnych wobec PP

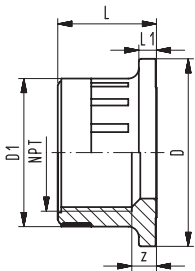


Rp	PN	Kod	kg	D	D1	L	L1	z
3/8"	16	167 482 911	0,008	37,9	24	20,0	4	6,5
1/2"	16	167 482 912	0,009	37,9	28	21,4	4	5,5
3/4"	16	167 482 913	0,012	43,9	33,8	22,8	4,5	6,5
1"	16	167 482 914	0,024	53,2	42	27,8	5	7
1 1/4"	16	167 482 915	0,037	64,8	52	30,5	4,5	7,3
1 1/2"	16	167 482 916	0,052	76,9	63	34,0	5,5	8,5
2"	16	167 482 917	0,091	98,5	77,5	41,0	6,5	10,2

Końcówka zaworu 546, PP-H (G34) z mufami gwintowanymi, wzmocniony gwint NPT

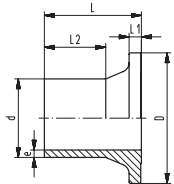
Typ:

- gwint do połączeń z tworzywami sztucznymi lub metalowymi
- wzmocniona nierdzynym pierścieniem (A2)
- nie używać past uszczelniających agresywnych wobec PP



NPT	PN	Kod	kg	D	D1	L	L1	z
3/8"	16	167 482 966	0,008	37,9	26,2	20	4	7,4
1/2"	16	167 482 967	0,009	37,9	33,3	21,4	4	4,1
3/4"	16	167 482 968	0,012	43,9	38,9	22,8	4,5	5,3
1"	16	167 482 969	0,024	53,2	47	27,8	5	6,2
1 1/4"	16	167 482 970	0,037	64,8	56,9	30,5	4,5	7,4
1 1/2"	16	167 482 971	0,052	76,9	64,7	34,0	5,5	10,9
2"	16	167 482 972	0,091	98,5	77,4	41,0	6,5	16,6

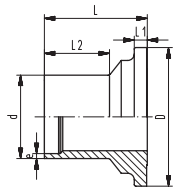
Końcówka zaworu 546, PP-H (G35), z nypłem do zgrzewania doczołowego IR-Plus, SDR11, metryczny



d	FM	PN	Kod	kg	D	e	L	L1	L2
20	IR	10	167 482 945	0,007	37,9	1,9	37,0	4	25
25	IR	10	167 482 946	0,011	43,9	2,3	39,0	4,5	25
32	IR	10	167 482 947	0,017	53,2	3	39,5	5	25
40	IR	10	167 482 948	0,028	64,8	3,7	43,0	4,5	25
50	IR	10	167 482 949	0,045	76,9	4,6	51,0	5,5	25
63	IR	10	167 482 950	0,096	98,5	5,8	59,5	6,5	28



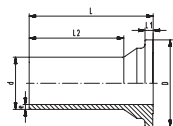
Końcówka zaworu 546, PP-H (G36) z nyplem do zgrzewania doczołowego SDR 17,6, metryczny



d	PN	Kod	kg	D	e	L	L1	L2
40	6	167 482 937	0,032	64,8	2,3	43,0	4,5	25
50	6	167 482 938	0,053	76,9	2,9	51,0	5,5	25
63	6	167 482 939	0,099	98,5	3,6	59,5	6,5	28



Końcówka zaworu 546, PP-H (G37) z długim nyplem do zgrzewania doczołowego SDR 11, metryczny

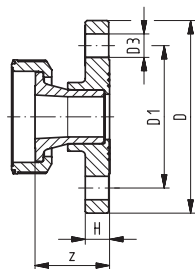


d	PN	Kod	kg	D	e	L	L1	L2
20	10	167 482 956	0,012	37,9	2,3	68,5	4	53
25	10	167 482 957	0,019	43,9	2,3	75,7	4,5	58
32	10	167 482 958	0,029	53,2	3	76	5	58
40	10	167 482 959	0,048	64,8	3,7	82	4,5	61
50	10	167 482 960	0,082	76,9	4,6	91	5,5	63
63	10	167 482 961	0,157	98,5	5,8	110	6,5	77



Zmontowana końcówka zaworu 546, PP-H (G63) ze stałym kołnierzem, PP-H, metrycznym

- zmontowana z kołnierzem stałym rowkowanym, metrycznym PP-H
- owiercenie wg: ISO 7005, EN 1092, DIN 2501

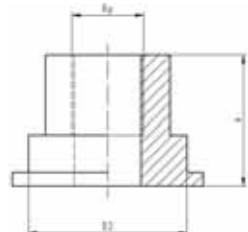


d	DN	PN	Kod	kg	D	D1	D3	H	z
20	15	10	167 484 160	0,090	94	65	14	12	37
25	20	10	167 484 161	0,115	103	75	14	13	42.2
32	25	10	167 484 162	0,170	115	85	14	14	44.5
40	32	10	167 484 163	0,275	138	100	18	15	47.5
50	40	10	167 484 164	0,355	148	110	18	16	55.5
63	50	10	167 484 165	0,565	163	125	18	18	64.5



Zmontowana końcówka zaworu 546, PP-H (G73) z kołnierzem luźnym, PP-stal, calowym wg ANSI

- zmontowana z kołnierzem luźnym, metrycznym, PP-stal
- owiercenie wg: ANSI B 16.5, ASTM B4024, BS 1560; w klasie 150

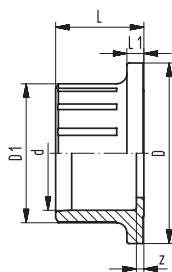


cal	DN	PN	Kod	kg	D	D1	D3	H	H1	z
1/2	15	10	167 484 065	0,224	95	60	16	12	7	53.5
3/4	20	10	167 484 066	0,307	105	70	16	12	9	54.5
1	25	10	167 484 067	0,506	115	79	16	16	10	57.7
1 1/4	32	10	167 484 068	0,813	140	89	16	16	11	59.6
1 1/2	40	10	167 484 069	1,049	150	98	19	18	12	66.0
2	50	10	167 484 070	1,290	165	121	19	18	14	67.5



Końcówka zaworu 546, ABS (G20) przyłącze mufowe do wklejenia, metryczne

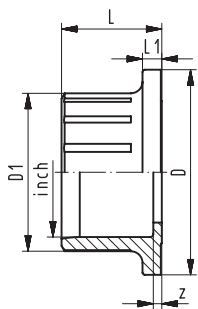
- zmontowana z kołnierzem stałym, rowkowanym, metrycznym, PVDF
- owiercenie wg: ISO 7005, EN 1092, DIN 2501; na PN 10



d	PN	Kod	kg	D	D1	L	L1	z
16	10	169 480 775	0,006	37,9	23,2	18,0	4	4
20	10	169 480 776	0,008	37,9	27,2	19,5	4	3,5
25	10	169 480 777	0,012	43,9	33,2	22	4,5	3,5
32	10	169 480 778	0,019	53,2	41	26,0	5	4
40	10	169 480 779	0,031	64,8	51	30,5	4,5	4,5
50	10	169 480 780	0,047	76,9	62	34,0	5,5	3
63	10	169 480 781	0,086	98,5	77	41,0	6,5	3



Końcówka zaworu 546 ABS (G21) przyłącze mufowe do wklejenia, calowe BS



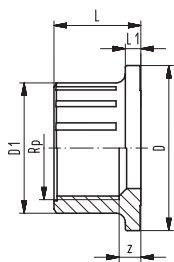
cal	PN	Kod	kg	D	D1	L	L1	z
3/8"	10	169 480 800	0,007	37,9	23,2	18,0	4	2,1
1/2"	10	169 480 801	0,007	37,9	27,2	19,5	4	2
3/4"	10	169 480 802	0,009	43,9	33,2	22,5	4,5	1,9
1"	10	169 480 803	0,016	53,2	41	26,0	5	2,2
1 1/4"	10	169 480 804	0,026	64,8	51	30,5	4,5	2
1 1/2"	10	169 480 805	0,052	76,9	62	34,0	5,5	3,9
2"	10	169 480 806	0,098	98,5	77	41,0	6,5	4,5



Końcówka zaworu 546, ABS (G22) z mufami gwintowanymi, gwint Rp

Typ:

- gwint do połączeń tylko z tworzywami sztucznymi
- nie używać past uszczelniających agresywnych wobec ABS



Rp	PN	Kod	kg	D	D1	L	L1	z
3/8"	10	169 480 786	0,008	37,9	24	19,5	4	6,5
1/2"	10	169 480 787	0,009	37,9	28	22,0	4	5,5
3/4"	10	169 480 788	0,014	43,9	33,8	24,5	4,5	6,5
1"	10	169 480 789	0,023	53,2	42	28,0	5	7
1 1/4"	10	169 480 790	0,034	64,8	52	30,3	4,5	7,3
1 1/2"	10	169 480 791	0,059	76,9	63	31,5	5,5	8,5
2"	10	169 480 792	0,109	98,5	77,5	37,7	6,5	10,2

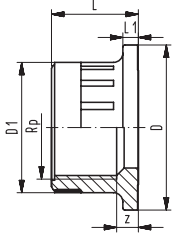


Końcówka zaworu 546, PVC-U (G07) z mufą gwintowaną, wzmocniony gwint Rp

Typ:

Gwint do połączeń z tworzywami sztucznymi lub metalowymi; pierścień wzmocniający (A2)

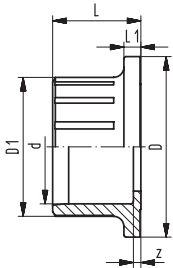
Nie używać past uszczelniających agresywnych wobec PVC-U



Rp	PN	Kod	SP	kg	D	D1	L	L1	z
3/8"	16	169 480 925	-	0,008	37,9	24	19,5	4	6,5
1/2"	16	169 480 926	-	0,010	37,9	28	22,0	4	5,5
3/4"	16	169 480 927	-	0,014	43,9	33,8	24,5	4,5	6,5
1"	16	169 480 928	-	0,023	53,2	42	28,0	5	7
1 1/4"	16	169 480 929	-	0,035	64,8	52	30,3	4,5	7,3
1 1/2"	16	169 480 930	-	0,060	76,9	63	31,5	5,5	8,5
2"	16	169 480 931	-	0,110	98,5	77,5	37,7	6,5	10,2



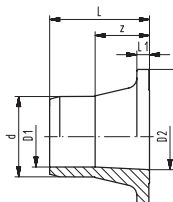
Końcówka zaworu 546 PVDF (G50) z mufą do zgrzewania, metryczną



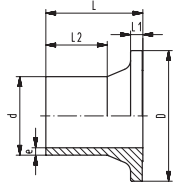
d	PN	Kod	kg	D	D1	L	L1	z
16	16	175 483 025	0,013	37,9	23,2	18,5	4	5,3
20	16	175 483 026	0,014	37,9	27,2	19,5	4	5
25	16	175 483 027	0,014	43,9	33,2	21,5	4,5	6
32	16	175 483 028	0,023	53,2	41	23,7	5	6
40	16	175 483 029	0,065	64,8	51	26,0	4,5	7,2
50	16	175 483 030	0,094	76,9	62	29,0	5,5	8
63	16	175 483 031	0,180	98,5	77	33,5	6,5	8,1



Końcówka zaworu 546 PVDF (G51) z nyplem do zgrzewania mufowego, metrycznym

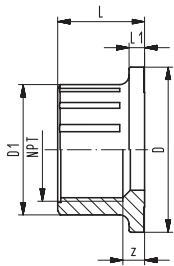


d	PN	Kod	kg	D	D1	D2	L	L1	L2	z
16	16	175 483 036	0,014	37,9	10	15,5	27,0	4	13	14
20	16	175 483 037	0,018	37,9	14	15,5	32,0	4	14	18
25	16	175 483 038	0,028	43,9	19	20,5	37,2	4,5	16	21,2
32	16	175 483 039	0,047	53,2	24	26,1	39,5	5	18	21,5
40	16	175 483 040	0,065	64,8	31	32,8	42,5	4,5	20	22,5
50	16	175 483 041	0,112	76,9	39	41,3	50,5	5,5	23	27,5
63	16	175 483 042	0,210	98,5	49	51,2	59,5	6,5	27	32,5



Końcówka zaworu 546 PVDF (G52) z nyplem do zgrzewania doczołowego IR-Plus, metryczny

d	PN	FM	Kod	kg	D	e	L	L1	L2
20	16	IR	175 483 048	0,015	37,9	1,9	37,0	4	25
25	16	IR	175 483 049	0,022	43,9	1,9	39,0	4,5	25
32	16	IR	175 483 050	0,035	53,2	2,4	39,5	5	25
40	16	IR	175 483 051	0,056	64,8	2,4	43,0	4,5	25
50	16	IR	175 483 052	0,101	76,9	3	51,0	5,5	25
63	16	IR	175 483 053	0,188	98,5	3	59,5	6,5	28

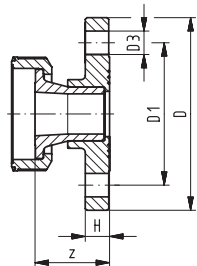


Końcówka zaworu 546 PVDF (G53) z mufą gwintowaną, gwint NPT

Typ:

- gwint do płaczeń tylko z tworzywami sztucznymi
- nie używać past uszczelniających agresywnych wobec PVDF

NPT	PN	Kod	kg	D	D1	D2	L	L1	z
3/8"	10	175 483 058	0,010	37,9	26,2	14	20	4	6,3
1/2"	10	175 483 059	0,014	37,9	33,3	15,5	21,4	4	4,1
3/4"	10	175 483 060	0,022	43,9	38,9	20,5	22,8	4,5	5,3
1"	10	175 483 061	0,040	53,2	47	26,1	27,8	5	6,2
1 1/4"	10	175 483 062	0,070	64,8	55	32,8	30,5	4,5	7,9
1 1/2"	10	175 483 063	0,100	76,9	64,7	41,3	34,0	5,5	10,9
2"	10	175 483 064	0,180	98,5	77,4	51,2	41,0	6,5	17,1



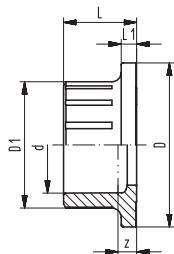
Zmontowana końcówka zaworu 546 PVDF (G64) z kołnierzem stałym, rowkowanym, PVDF, metrycznym

- z kołnierzem stałym rowkowanym, PVDF, metrycznym
- owiercenie wg: ISO 7005, EN 1092, DIN 2501; na PN 10

d	DN	PN	Kod	kg	D	D1	D3	H	z
20	15	16	175 483 285	0,170	93	65	14	12	37
25	20	16	175 483 286	0,230	103	75	14	13	42,2
32	25	16	175 483 287	0,330	115	85	14	14	44,5
40	32	16	175 483 288	0,540	137	100	18	15	47,5
50	40	16	175 483 289	0,710	147	110	18	16	55,5
63	50	16	175 483 290	1,120	162	125	18	18	64,5



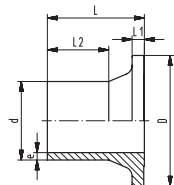
Końcówka zaworu 546 PE 100 (G40) do zgrzewania mufowego, metryczna



d	PN	Kod	kg	D	D1	L	L1	z
16	16	193 480 175	0,007	37,9	23,2	18,5	4	5,3
20	16	193 480 176	0,008	37,9	27,2	19,5	4	5
25	16	193 480 177	0,012	43,9	33,2	21,5	4,5	6
32	16	193 480 178	0,019	53,2	41	23,7	5	6
40	16	193 480 179	0,033	64,8	51	26,0	4,5	7,2
50	16	193 480 180	0,050	76,9	62	29,0	5,5	8
63	16	193 480 181	0,095	98,5	77	33,5	6,5	8,1



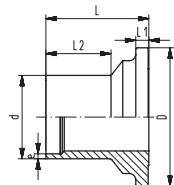
Końcówka zaworu 546 PE 100 (G41) z nyplem do zgrzewania doczołowego, SDR 11, metrycznym



d	PN	Kod	kg	D	e	L	L1	L2
20	16	193 480 102	0,007	37,9	1,9	37,0	4	25
25	16	193 480 103	0,011	43,9	2,3	39,0	4,5	25
32	16	193 480 104	0,017	53,2	3	39,5	5	25
40	16	193 480 105	0,028	64,8	3,7	43,0	4,5	25
50	16	193 480 106	0,045	76,9	4,6	51,0	5,5	25
63	16	193 480 107	0,096	98,5	5,8	59,5	6,5	28



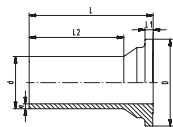
Końcówka zaworu 546 PE 100 (G42) z nyplem do zgrzewania doczołowego, SDR 17,6, metrycznym



d	PN	Kod	kg	D	e	L	L1	L2
40	10	193 480 086	0,028	64,8	2,3	43,0	4,5	25
50	10	193 480 087	0,045	76,9	2,9	51,0	5,5	25
63	10	193 480 088	0,096	98,5	3,6	59,5	6,5	28



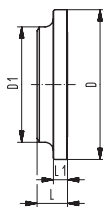
Końcówka zaworu 546 PE 100 (G43) z długim nyplem do zgrzewania doczołowego, SDR 11, metrycznym



d	PN	Kod	kg	D	e	L	L1	L2
20	16	193 480 152	0,012	37,9	2,25	68,5	4	53
25	16	193 480 153	0,019	43,9	2,3	75,7	4,5	58
32	16	193 480 154	0,029	53,2	3	76	5	58
40	16	193 480 155	0,048	64,8	3,7	82	4,5	61
50	16	193 480 156	0,082	76,9	4,6	91	5,5	63
63	16	193 480 157	0,157	98,5	5,8	110	6,5	77

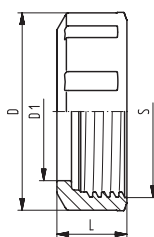
Końcówka-zaślepka zaworu 546, PVC-U (G80)

- powierzchnia przyłączeniowa płaska



d	DN	cal	PN	Kod	kg	D	D1	L	L1
20	15	1/2	16	161 490 837	0,009	38	23	8	4
25	20	3/4	16	161 490 838	0,013	44	33	10	5
32	25	1	16	161 490 839	0,021	53	41	11	5
40	32	1 1/4	16	161 490 840	0,034	65	51	11	5
50	40	1 1/2	16	161 490 841	0,057	77	62	14	6
63	50	2	16	161 490 842	0,113	99	77	17	7

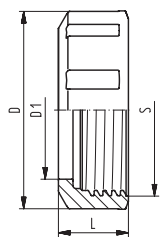
Nakrętka zaworu 546 PVC-C



d	DN	Kod	kg	D	D1	L	S
16	10	163 481 226	0,013	50	33,7	19,2	42 x 2,4
20	15	163 481 226	0,013	50	33,7	19,2	42 x 2,4
25	20	163 481 227	0,019	57,6	39,3	20,2	48 x 2,4
32	25	163 481 228	0,028	68	47,4	24	58 x 3
40	32	163 481 229	0,054	84	57,4	27	71,2 x 3
50	40	163 481 230	0,072	97	65,2	30	84,4 x 3,8
63	50	163 481 231	0,225	124	79	36	106 x 3,8

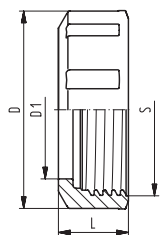


Nakrętka zaworu 546, PVC-U



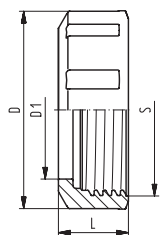
d	DN	Kod	kg	D	D1	L	S
16	10	161 490 538	0,019	50	33,7	19,2	42 x 2,4
20	15	161 490 538	0,019	50	33,7	19,2	42 x 2,4
25	20	161 490 539	0,026	57,6	39,3	20,2	48 x 2,4
32	25	161 490 540	0,041	68	47,4	24	58 x 3
40	32	161 490 541	0,077	84	57,4	27	71,2 x 3
50	40	161 490 542	0,111	97	65,2	30	84,4 x 3,8
63	50	161 490 543	0,191	124	79	36	106 x 3,8

Nakrętka zaworu 546, ABS



d	DN	Kod	kg	D	D1	L	S
16	10	169 480 713	0,014	50	33,7	19,2	42 x 2,4
20	15	169 480 713	0,014	50	33,7	19,2	42 x 2,4
25	20	169 480 714	0,019	57,6	39,3	20,2	48 x 2,4
32	25	169 480 715	0,030	68	47,4	24	58 x 3
40	32	169 480 716	0,056	84	57,4	27	71,2 x 3
50	40	169 480 717	0,081	97	65,2	30	84,4 x 3,8
63	50	169 480 718	0,139	124	79	36	106 x 3,8

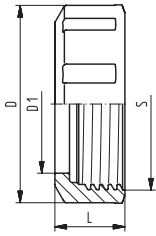
Nakrętka zaworu 546, PP-H



d	DN	Kod	kg	D	D1	L	S
16	10	167 482 712	0,012	50	33,7	18,7	42 x 2,4
20	15	167 482 712	0,012	50	33,7	18,7	42 x 2,4
25	20	167 482 713	0,018	57,6	39,3	20,2	48 x 2,4
32	25	167 482 714	0,027	68	47,4	24	58 x 3
40	32	167 482 715	0,052	84	57,4	27	71,2 x 3
50	40	167 482 716	0,069	97	65,2	30	84,4 x 3,8
63	50	167 482 717	0,135	124	79	36	106 x 3,8

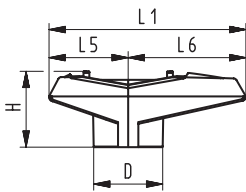


Nakrętka zaworu 546, PVDF



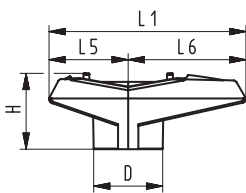
d	DN	Kod	kg	D	D1	L	S
16	10	175 482 937	0,024	50	33,7	18,7	42 x 2,4
20	15	175 482 937	0,024	50	33,7	18,7	42 x 2,4
25	20	175 482 938	0,033	57,6	39,3	20,2	48 x 2,4
32	25	175 482 939	0,053	68	47,4	24	58 x 3
40	32	175 482 940	0,099	84	57,4	27	71,2 x 3
50	40	175 482 941	0,142	94	65,2	29,5	84,4 x 3,8
63	50	175 482 942	0,245	120	79	35,5	106 x 3,8

Pokrętko zaworu 546, standardowe, czerwone (K01)



d	DN	Kod	kg	L1	L5	L6	H	D
16 / 20	15	167 484 088	0,012	77	32	45	31	26
25	20	167 484 089	0,022	97	39	58	37	34
32	25	167 484 090	0,022	97	39	58	37	34
40	32	167 484 091	0,042	128	54	74	46	40
50	40	167 484 092	0,042	128	54	74	46	40
63	50	167 484 093	0,059	152	65,5	87	54	44

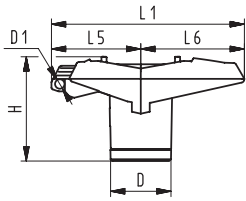
Pokrętko zaworu 546, standardowe, czarne (K02)



d	DN	Kod	kg	L1	L5	L6		
16 / 20	15	167 484 076	0,012	77	32	45	31	26
25	20	167 484 077	0,022	97	39	58	37	34
32	25	167 484 078	0,022	97	39	58	37	34
40	32	167 484 079	0,042	128	54	74	46	40
50	40	167 484 080	0,042	128	54	74	46	40
63	50	167 484 081	0,059	152	65,5	87	54	44



Wielofunkcyjne pokrętło zaworu 546, czerwone z mechanizmem zapadkowym, do zablokowania

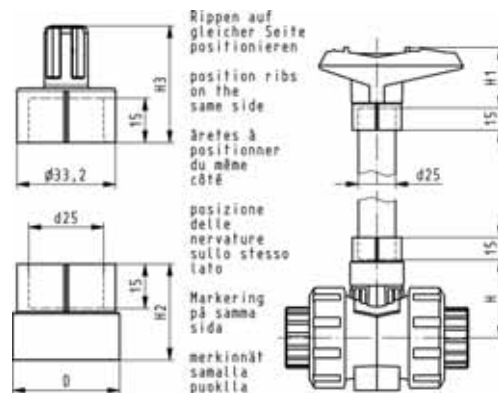


d	DN	Kod	kg	D	D1	H	L1	L5	L6
16	10	167 484 100	0,026	26	5,3	53	87	42	45
16 / 20	15	167 484 100	0,026	26	5,3	53	87	42	45
25	20	167 484 101	0,045	34	5,3	59	108	50	58
32	25	167 484 102	0,045	34	5,3	59	108	50	58
40	32	167 484 103	0,082	40	5,3	69	140	66	75
50	40	167 484 104	0,082	40	5,3	69	140	66	75
63	50	167 484 105	0,104	44	5,3	80	165	78	87

Wydłużenie pokrętła zaworu 546 PVCU-U, metryczne



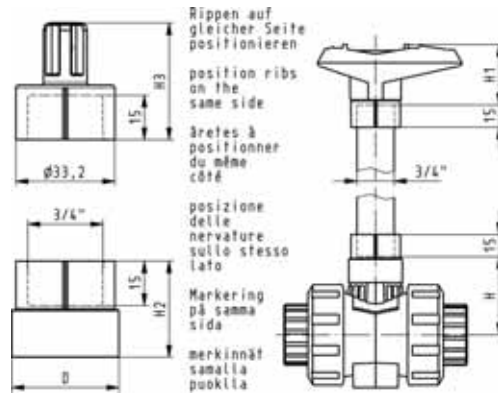
d	DN	Kod	kg	H	H1	H2	H3	D
16 / 20	10 / 15	161 486 435	0,032	41	52	29	36	26
25 / 32	20 / 25	161 486 436	0,037	50	62	32	39	36
40 / 50	32 / 40	161 486 437	0,047	65	76	34	44	40
63	50	161 486 438	0,058	84	87	37	48	44



Wydłużenie pokrętła zaworu 546, PVC-U calowe BS/ASTM



DN	cal	Kod	kg	H	H1	H2	H3	D
10 /15	3/8-1/2	161 486 443	0,032	41	52	29	36	26
20 /25	3/4-1	161 486 444	0,037	50	62	32	39	36
32 /40	1 1/4-1 1/2	161 486 445	0,047	65	76	34	44	40
50	2	161 486 446	0,058	84	87	37	48	44

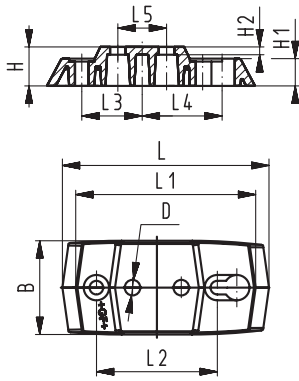




Płytki mocująca zaworu 546, PP-GF (L02)

- 2 otwory do zamocowania

d	DN	Kod	kg
16	10	167 484 110	0,055
20	15	167 484 110	0,055
25	20	167 484 110	0,055
32	25	167 484 110	0,055
40	32	167 484 111	0,086
50	40	167 484 111	0,086
63	50	167 484 111	0,086



d	B	D	H	H1	H2	L	L1	L2	L3	L4	L5
16	48	8	20	14	4	106	92	62	31	41	25
20	48	8	20	14	4	106	92	62	31	41	25
25	48	8	20	14	4	106	92	62	31	41	25
32	48	8	20	14	4	106	92	62	31	41	25
40	54	8,5	20	14	4	149	134	104	52	62	45
50	54	8,5	20	14	4	149	134	104	52	62	45
63	54	8,5	20	14	4	149	134	104	52	62	45

Zawory membranowe

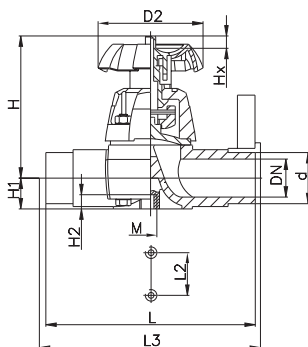
Zawór membranowy typu 315, ABS przyłącze nypłowe do wklejenia, metryczne



Typ:

- wymiar zabudowy zgodny z EN 558-1
- inne typy dostępne na życzenie
- możliwość zablokowania
- wersja standardowa bez możliwości zablokowania
- temperatura minimalna: -30°C

d	DN	cal	PN	kv l / min $\Delta p=1\text{bar}$	EPDM Kod	PTFE with EPDM	
						Kod	kg
20	15	1/2	10	72	169 315 417	169 315 432	0,290
25	20	3/4	10	137	169 315 418	169 315 433	0,440
32	25	1	10	207	169 315 419	169 315 434	0,710
40	32	1 1/4	10	354	169 315 420	169 315 435	1,000
50	40	1 1/2	10	517	169 315 421	169 315 436	1,300
63	50	2	10	713	169 315 422	169 315 437	2,300

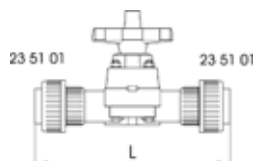


d	D2	L	L2	L3	H	H1	H2	M	Lift = Hx
20	80	124	25	130	90	14	12	M6	8
25	80	144	25	150	102	18	12	M6	11
32	94	154	25	160	119	21	12	M6	13
40	117	174	45	180	126	26	15	M8	16
50	117	194	45	200	139	33	15	M8	21
63	152	224	45	230	172	39	15	M8	28

Zawór membranowy typu 314, ABS

Typ:

- typ 315 z dwoma śrubunkami
- wymiar zabudowy nie standardowy
- przyłącze mufowe do wklejenia wg ISO / DIN
- pokrętko do zablokowania (brak tej opcji w wersji standardowej)
- temperatura minimalna: - 30°C



d	DN	cal	PN	kv l / min ($\Delta p=1\text{ bar}$)	EPDM Kod	kg	D2	L	Lift = Hx
20	15	1/2	10	72	169 314 017	0,360	80	182	8
25	20	3/4	10	137	169 314 018	0,540	80	208	11
32	25	1	10	207	169 314 019	0,850	94	224	13
40	32	1 1/4	10	354	169 314 020	1,260	117	256	16
50	40	1 1/2	10	517	169 314 021	1,640	117	290	21
63	50	2	10	713	169 314 022	2,980	152	342	28



*

Zawór membranowy typu 317, ABS z metrycznymi kołnierzami PP-V

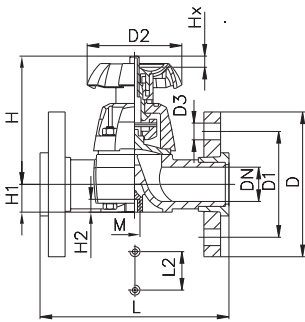
Typ:

- wymiar zabudowy zgodny z EN 558-1
- kołnierze ułatwiające instalację i demontaż
- średnice DN80 i DN100 ze stałymi kołnierzami ABS
- powierzchnia przyłączeniowa płaska
- inne typy dostępne na życzenie
- nowy model osłony
- ergonomiczne, łatwe do demontażu pokrętko
- pokrętko do zablokowania DN 65 (w wersji standardowej brak tej opcji)
- temperatura minimalna: -30° C

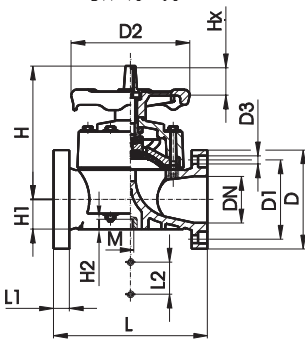


* ze stałymi kołnierzami ABS

d	DN	cal	PN	kv l / min l/min $\Delta p=1\text{bar}$	EPDM Kod	kg	
75	65	2 1/2	10	992	169 317 423	5,000	
*90	80	3	10	1700	169 317 024	8,350	
*110	100	4	10	2700	169 317 025	11,600	



DN 15-65



DN 80-100

d	D	D1	D2	D3	L	L1	L2	H	H1	H2	M	AL	Lift = Hx
75	185	145	152	18	290		70	201	46	15	M8	4	30
*90	200	160	270	18	310	35	120	265	57	23	M12	8	40
*110	225	180	270	18	350	35	120	304	69	23	M12	8	50

Zawory motylkowe (przepustnice)

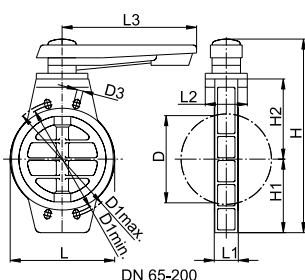
Zawór motylkowy typu 367, ABS pokrętłoręczne z mechanizmem zapadkowym



Typ:

- powierzchnia przyłączeniowa płaska
- wymiar zabudowy zgodny z ISO 7508
- wymiar zabudowy zgodny z EN 558-1
- owiercenie zgodne z: ISO 7005 PN10, EN 1092 PN 10; DIN 2501 PN 10
- temperatura minimalna: -30° C

d	DN	cal	PN	kv l / min ($\Delta p=1$ bar)	EPDM Kod	kg
90	80	3	10	3000	169 367 606	1,650
110	100	4	10	6500	169 367 607	2,200
160	150	6	6	16600	169 367 609	3,320



d	D	D1 min.	D1 max.	D3	L	L1	L2	L3	H	H1	H2
90	66	160	160	18	132	49	77	230	290	92	120
110	85	180	180	18	160	56	92	230	328	108	138
160	135	240	240	22	216	70	116	355	415	140	170

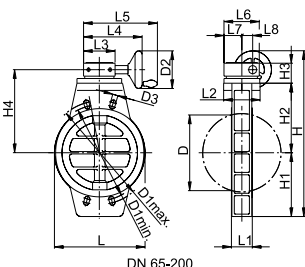
Zawór motylkowy typu 367, ABS z ręcznym pokrętłem redukcyjnym



Typ:

- powierzchnia przyłączeniowa płaska
- wymiar zabudowy zgodny z ISO 7508
- wymiar zabudowy EN 558-1
- owiercenie zgodne z: ISO 7005, EN 1092, DIN 2501: na PN 10
- temperatura minimalna: - 30° C

d	DN	cal	PN	kv l/min $\Delta p=1$ bar	EPDM Kod	kg
90	80	3	10	3000	169 367 646	3,960
110	100	4	10	6500	169 367 647	4,480
160	150	6	6	16600	169 367 649	5,510



d	D	D1 min.	D1 max.	D2	D3	L	L1	L2	L3	L4	L5	L6
90	66	160	160	160	18	132	49	77	120	221	296	132
110	85	180	180	160	18	160	56	92	120	221	296	132
160	135	240	240	160	22	216	70	116	120	221	296	132

d	L7	L8	H	H1	H2	H3	H4
90	55	46	307	80	10	68	147
110	55	46	329	92	120	68	157
160	55	46	363	108	138	68	175

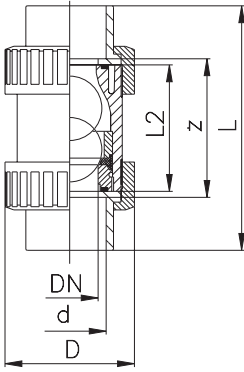
Zawór kulowy zwrotny

Zawór kulowy zwrotny typu 360, ABS
 przyłącze mufowe do wklejenia, metryczne



Typ:

- śrubunek ułatwiający instalację i demontaż
- uszczelnienie kuli przy minimum 1m słupa wody
- bezwibracyjna konstrukcja nawet przy wysokich wartościach przepływu
- inne typy dostępne na życzenie
- temperatura minimalna: -40°C



d	DN	cal	PN	kv l/min $\Delta p=1\text{bar}$	EPDM Kod	kg	z	D	L	L2
16	10	3/8	10	170	169 360 401	0,105	71	45	99	63
20	15	1/2	10	150	169 360 402	0,105	70	45	102	63
25	20	3/4	10	330	169 360 403	0,175	82	56	120	75
32	25	1	10	390	169 360 404	0,271	87	67	131	79
40	32	1 1/4	10	710	169 360 405	0,445	98	82	150	89
50	40	1 1/2	10	900	169 360 406	0,715	101	92	163	95
63	50	2	10	1390	169 360 407	1,271	121	120	197	115

Zawór kątowy zwrotny

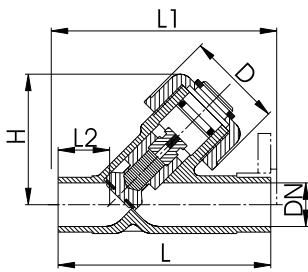
Zawór kątowy zwrotny typu 303, ABS z metrycznym przyłączem nypowym do wklejenia



Typ:

- możliwość instalacji w poziomie i w pionie
- uszczelnienie z: EPDM 2m, FPM 3m słupa wody
- ciężar właściwy tłoka ok. 2kg / dm³
- wymiar zabudowy zgodny z EN 558-1

d	DN	PN	kv l / min ($\Delta p=1$ bar)	EPDM Kod	SP	kg
20	15	10	95	169 303 006	-	0,090
25	20	10	180	169 303 007	-	0,137
32	25	10	327	169 303 008	-	0,228
40	32	10	484	169 303 009	-	0,348
50	40	10	725	169 303 010	-	0,624
63	50	10	1130	169 303 011	-	1,108



d	kg	D	L	L1	L2	H
20	0,090	43	124	130	28	65
25	0,137	47	144	150	37	75
32	0,228	56	154	160	37	90
40	0,348	64	174	180	44	102
50	0,624	82	194	200	48	123
63	1,108	95	224	230	60	144

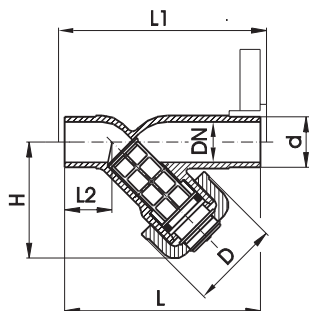
Filtry



Filtr liniowy typu 305, ABS, szary korpus, z metrycznym przyłączem nypłowym do wklejenia

Typ:

- ochrona zaworów, pomp przed zasoleniem
- łatwość demontażu przy czyszczeniu siatki filtrującej
- siatki cylindryczne muszą być zamawiane osobno
- zakres temperatury pracy od -40°C do +60°C



d	DN	cal	PN	EPDM Kod	kg	D	L	L1	L2	H
20	15	1/2"	10	169 305 302	0,080	48	124	130	28	65
25	20	3/4"	10	169 305 303	0,120	54	144	150	37	76
32	25	1	10	169 305 304	0,180	62	154	160	37	90
40	32	1 1/4"	10	169 305 305	0,280	71	174	180	44	104
50	40	1 1/2"	10	169 305 306	0,470	88	194	200	48	124
63	50	2	10	169 305 307	0,780	103	224	230	60	148

Siatka, stal nierdzewna perforacja siatki 0.5 mm

- do filtrów liniowych typu 305



d	DN	cal	kv l / min Δp=1 bar	Kod	kg	D	L
20	15	1/2	35	161 486 100	0,002	13,7	39
25	20	3/4	60	161 486 101	0,004	18	48
32	40	1	85	161 486 102	0,006	24	60
40	32	1 1/4	130	161 486 103	0,009	30	71
50	40	1 1/2	200	161 486 104	0,014	37,5	87
63	50	2	330	161 486 105	0,022	47,5	106
75	65	2 1/2	460	161 486 106	0,026	61	100
90	80	3	665	161 486 107	0,036	73	118

Cylindryczna siatka typu 305, PVC-U perforacja siatki 0.5 mm

- do filtrów liniowych typu 305
- zakres temperatury pracy od -10°C do +60°C



d	DN	cal	kv l / min (Δp=1bar)	Kod	SP	kg	D	L
20	15	1/2	35	161 305 339	10	0,005	13,7	39
25	20	3/4	65	161 305 389	10	0,007	18	48
32	25	1	90	161 305 439	5	0,003	24	60
40	32	1 1/4	155	161 305 489	2	0,004	30	71
50	40	1 1/2	225	161 305 539	1	0,007	37,5	87
63	50	2	370	161 305 589	2	0,010	47,5	106
75	65	2 1/2	575	161 305 639	5	0,012	61	100
90	80	3	955	161 305 689	2	0,017	73	118

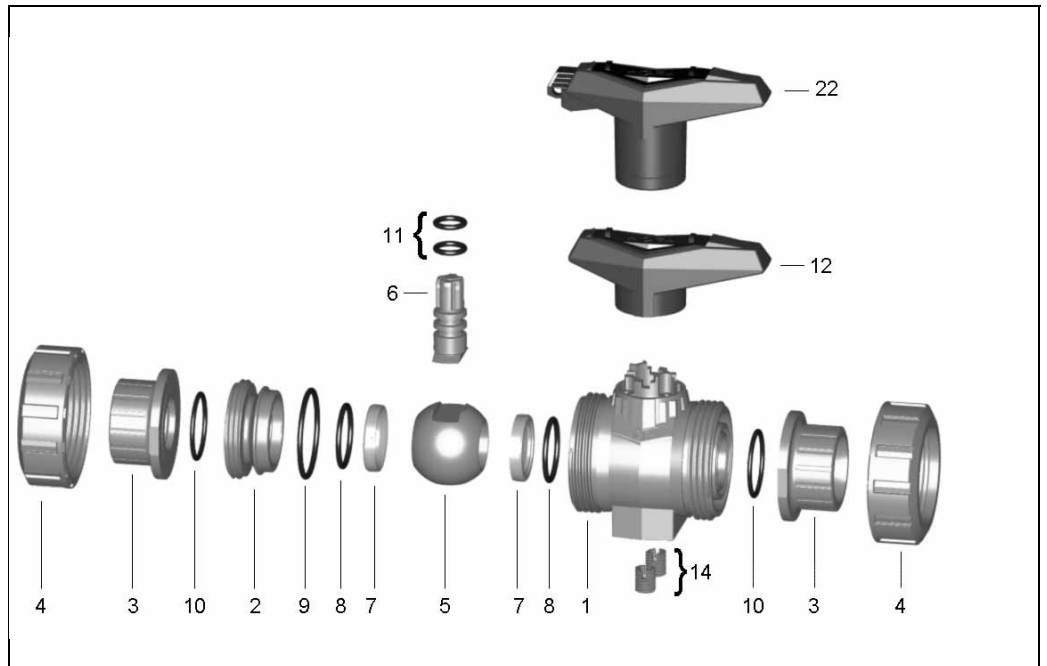


Cylindryczna siatka typu 305, PVC-U perforacja siatki 0.8 mm

- do filtrów liniowych typu 305
- zakres temperatury pracy od -10° C do +60° C

d	DN	cal	kv l / min ($\Delta p=1\text{bar}$)	Kod	SP	kg	D	L	
20	15	1/2	35	161 305 338	10	0,005	13.7	39	
25	20	3/4	65	161 305 388	10	0,007	18	48	
32	25	1	90	161 305 438	5	0,003	24	60	
40	32	1 1/4	155	161 305 488	2	0,004	30	71	
50	40	1 1/2	225	161 305 538	1	0,006	37.5	87	
63	50	2	370	161 305 588	2	0,009	47.5	106	
75	65	2 1/2	575	161 305 638	5	0,012	61	100	
90	80	3	955	161 305 688	2	0,010	73	118	

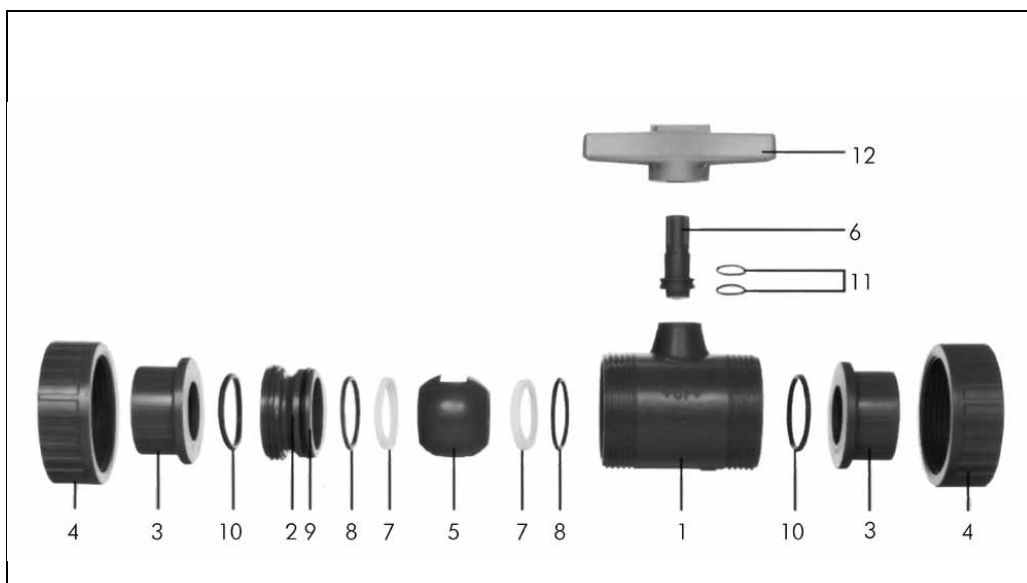
Części zamienne zaworu kulowego typu 546, ABS



Nr	Część / materiał	Ilość	d16 DN 10	d20 DN 15	d25 DN 20	d32 DN 25	d40 DN 32	d50 DN 40	d63 DN50
1	Część centralna Korpus, ABS	1	169 480 751	169 480 751	169 480 752	169 480 753	169 480 754	169 480 755	169 480 756
2	Tuleja, ABS	1							
5	Kula, ABS	1							
6	Trzpień, ABS	1							
7	Uszcz. kuli PTFE	2							
8	Uszczelki luźne EPDM	2							
9	U. korpusu EPDM	1							
10	Usz. docz. EPDM	2							
11	U. trzpienia EPDM	2							
12	Pokrętło, PP czer.	1							
14	Tuleja gwintow. stal nierdzewna	2							
5	Kula-zestaw Kula ABS	1	169 480 900	169 480 900	169 480 901	169 480 902	169 480 903	169 480 904	169 480 905
6	Trzpień ABS	1							
7	Usz. kuli PTFE	2							
8	Uszczelki luźne EPDM	2							
9	U. korpusu EPDM	1							
11	U. trzpienia EPDM	2							
8	Uszczelka-zestaw Uszczelki. luźne EPDM	2	161 486 400	161 486 400	161 486 401	161 486 402	161 486 403	161 486 404	161 486 405
9	U. korpusu EPDM	2							
10	U. doczoł. EPDM	2							
11	U. trzpienia EPDM	2							
3	Końc. 546 ABS (G20), przyłącze mufowe do wklej. metryczne	1	169 480 775	169 480 776	169 480 777	169 480 778	169 480 779	169 480 780	169 480 781
3	Końc. 546, ABS (G21), przyłącze mufowe do wklej. całowe, BS	1	169 480 800	169 480 801	169 480 802	169 480 803	169 480 804	169 480 805	169 480 806
3	Końc. 546 ABS (G22) z mufami gwintowanymi Rp	1	169 480 786	169 480 787	169 480 788	169 480 789	169 480 790	169 480 791	169 480 792

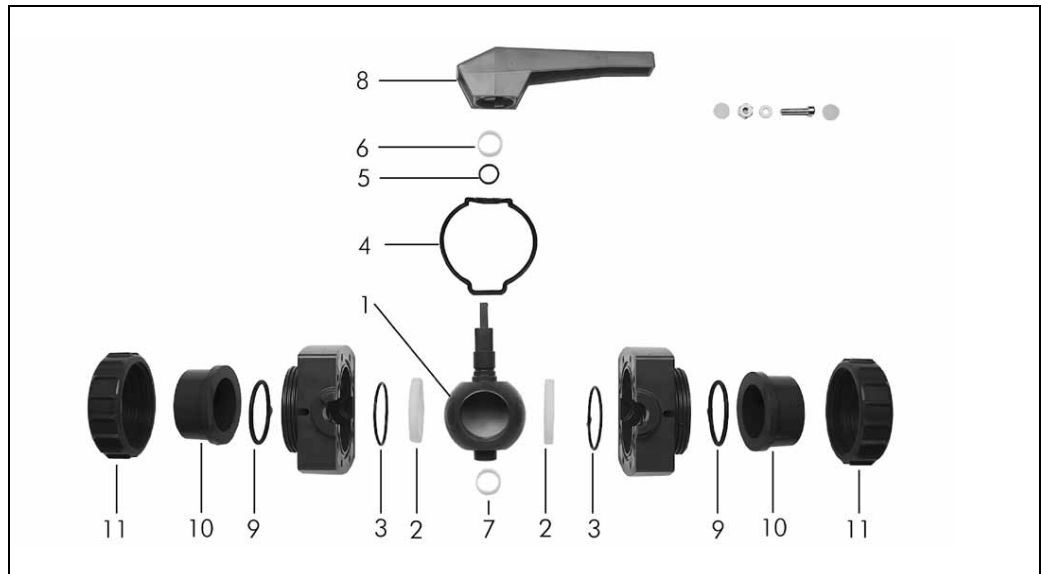
Nr	Część / materiał	Ilość	d16 DN 10	d20 DN 15	d25 DN 20	d32 DN 25	d40 DN 32	d50 DN 40	d63 DN 50
3	Końc. 546 PVC-U (G07) z mufami gwintowanymi, wzmacnione Rp	1	169 480 925	169 480 926	169 480 927	169 480 928	169 480 929	169 480 930	169 480 931
3	Końc. 546 PE100 (G40) z mufami do zgrzewania, metryczna	1	193 480 175	193 480 176	193 480 177	193 480 178	193 480 179	193 480 180	193 480 181
3	Końc. 546 PE100 (G41) z nyplem do zgrz. doczoł. SDR11 metryczna	1	193 480 102	193 480 103	193 480 104	193 480 105	193 480 106	193 480 107	
3	Końc. 546 PE100 (G42) z nyplem do zgrz. doczoł. SDR17,6 metryczna	1	193 480 086	193 480 087	193 480 088				
3	Końc. 546 PE100 (G43) z dł. nyplem do zgrz. doczoł. SDR11 metryczna	1	193 480 152	193 480 153	193 480 154	193 480 155	193 480 156	193 480 157	
3	Końc.-zaślepka 546 PVCU (G80)	1	161 490 837	161 490 838	161 490 839	161 490 840	161 490 841	161 490 842	
12	Pokrętło standard. czerwone (K01)	1	167 484 088	167 484 089	167 484 090	167 484 091	167 484 092	167 484 093	
12	Pokrętło standard. czarne (K02)	1	167 484 076	167 484 077	167 484 078	167 484 079	167 484 080	167 484 081	
12	Pokrętło wielofun.. czerwone (K11) z mech. zapadk. do zablokowania	1	167 484 100	167 484 100	167 484 101	167 484 102	167 484 103	167 484 104	167 484 105

Części zamienne zaworu kulowego typu 346, ABS



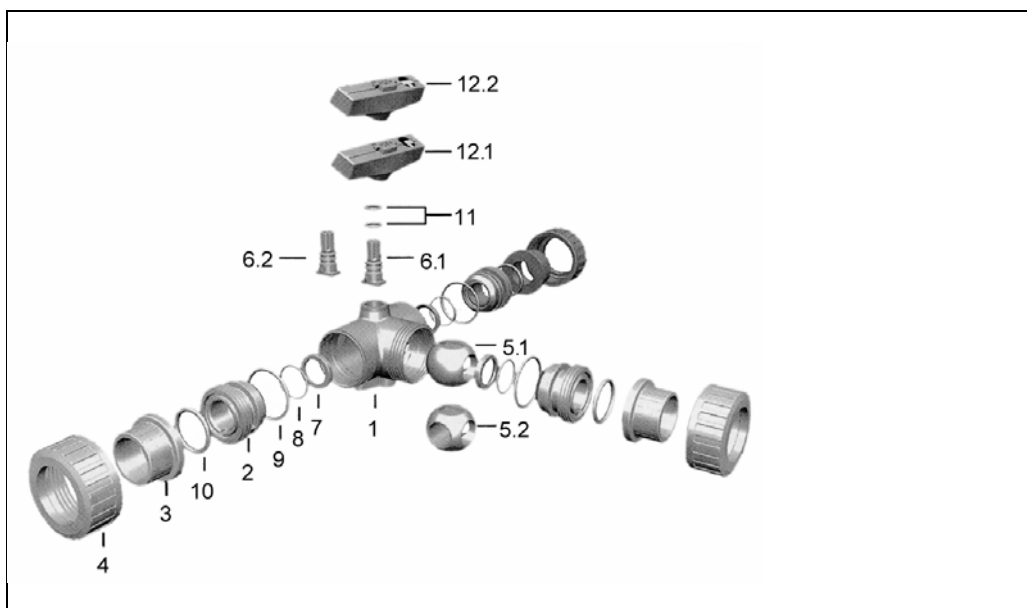
Nr	Część / materiał	Ilość	d16 DN 10	d20 DN 15	d25 DN 20	d32 DN 25	d40 DN 32	d50 DN 40	d63 DN50
	Część centralna		169 480 301 Zaleca się wymianę uszczelki przy wymianie korpusu (nr10)	169 480 301	169 480 302	169 480 303	169 480 304	169 480 305	169 480 306
5	Kula, ABS	1							
7	Usz. kuli PTFE	2							
8	Uszczelki. luźne EPDM	2							
9	U. korpusu EPDM	1							
2	Tuleja, ABS	1							
6	Trzpień, ABS	1							
11	U. trzpienia EPDM	2							
12	Pokrętło, PVC-U	1							
	Kula-zestaw		169 480 175	169 480 175 Nr 11, 1 szt.	169 480 176	169 480 177	169 480 178	169 480 179	169 480 180
5	Kula, ABS	1							
7	Uszcz. kuli PTFE	2							
6	Trzpień, ABS	1							
11	U. trzpienia EPDM	2							
12	Pokrętło, PVC-U	1							
	Uszczelka-zestaw		161 482 883 Nr 11, 1 szt.	161 482 883 Nr 11, 1 szt.	161 482 884	161 482 885	161 482 886	161 482 887	161 482 888
8	Uszczelki. luźne EPDM	2							
9	U. korpusu EPDM	1							
11	U. trzpienia EPDM	2							
10	U. śrubunku EPDM	1	748 410 042	748 410 042	748 410 116	748 410 103	748 410 027	748 410 010	748 410 011
3	Końc. z mufą ABS	1	169 480 152	169 480 153	169 480 154	169 480 155	169 480 156	169 480 157	169 480 158
3	Końc. z mufą gwint Rp, ABS	1	169 480 120	169 480 121	169 480 122	169 480 123	169 480 124	169 480 125	169 480 126
4	Nakrętka, ABS	1	169 480 101	169 480 101	169 480 102	169 480 103	169 480 104	169 480 105	169 480 106
12	Pokrętło, PVC-U	1	161 480 725	161 480 725	161 480 726	161 480 727	161 480 728	161 480 729	161 480 730

Części zamienne zaworu kulowego typu 370, ABS



Nr	Część / materiał	Ilość	d75 DN 65	d90 DN 80	d110 DN 100
	Kula-zestaw		169 480 376 bez tulei nr 7	169 480 377 no bush No. 7	169 480 378
1	Kula, ABS	1			
2	Uszcz. kuli PTFE	2			
5	U. trzpienia EPDM	1			
	Uszczelka-zestaw		161 482 968	161 482 969	161 482 970
4	U. korpusu EPDM	1			
2	Uszczelki. luźne EPDM	2			
5	U. trzpienia EPDM	1			
9	Uszczelki O-ring EPDM	1	748 410 119	748 410 112	748 410 099
10	Końcówka, ABS	1	729 600 162	729 600 163	729 600 164
11	Nakrętka, ABS	1	729 690 012	729 690 013	729 690 014
8	Pokrętło,	1	161 480 763	161 480 764	161 480 420

Części zamienne zaworu kulowego typu 343, ABS

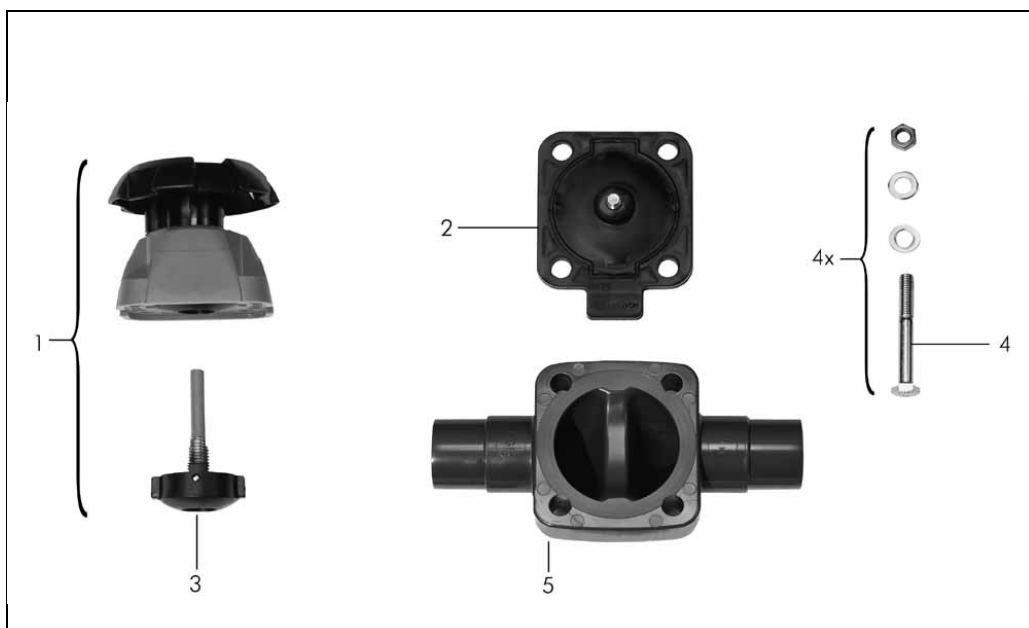


Nr	Część / materiał	Ilość	d16 DN 10	d20 DN 15	d25 DN 20	d32 DN 25	d40 DN 32	d50 DN 40	d63 DN 50
8	Uszczelka-zestaw		161 484 941	161 484 941	161 484 942	161 484 943	161 484 944	161 484 945	161 484 946
	Uszczelki. luźne EPDM	3							
9	U. korpusu EPDM	3							
11	U. trzpienia EPDM	2							
	Kula -wersja L Ku		169 480 513	169 480 513	169 480 514	169 480 515	169 480 516	169 480 517	169 480 518
7	Usz. kuli PTFE	3							
6	Trzpień, ABS	1							
11	U. trzpienia EPDM	2							
12.1	Pokrętko, ABS	1							
	Kula, wersja T		169 480 537	169 480 537	169 480 538	169 480 539	169 480 540	169 480 541	169 480 542
5.2	Kula, ABS	1							
7	Usz. kuli PTFE	3							
6	Trzpień, ABS	1							
11	U trzpienia, EPDM	2							
12.2	Pokrętko, ABS	1							
	Cz. centr. wer. L		169 480 468	169 480 468	169 480 469	169 480 470	169 480 471	169 480 472	169 480 473
1	Korpus, ABS	1							
7	Usz. kuli PTFE	3							
8	Uszczelki. luźne EPDM	3							
9	U. korpusu EPDM	3							
2	Tuleja ABS	3							
6	Trzpień, ABS	1							
11	U. trzpienia EPDM	2							
12.1	Pokrętko, ABS	1							
	Cz. centr.w. T		169 480 490	169 480 490	169 480 491	169 480 492	169 480 493	169 480 494	169 480 495
1	Korpus, ABS	1							
5.2	Kula, ABS	1							
7	Usz. kuli PTFE	3							
8	Uszczelki luźne EPDM	3							
9	U. korpusu EPDM	3							
2	Tuleja ABS	3							
6	Trzpień, ABS	1							
11	U. trzpienia EPDM	2							
12.2	Pokrętko, ABS	1							
12.1	Pokrętko, PVC-U Wersja L	1	161 482 151	161 482 151	161 482 152	161 482 153	161 482 154	161 482 155	161 482 156
12.2	Pokrętko, PVC-U Wersja T	1	161 486 175	161 486 175	161 486 176	161 486 177	161 486 178	161 486 179	161 486 180

Nr	Część / materiał	Ilość
3	Końcówka z mufą	1
4	Nakrętka zaworu	1

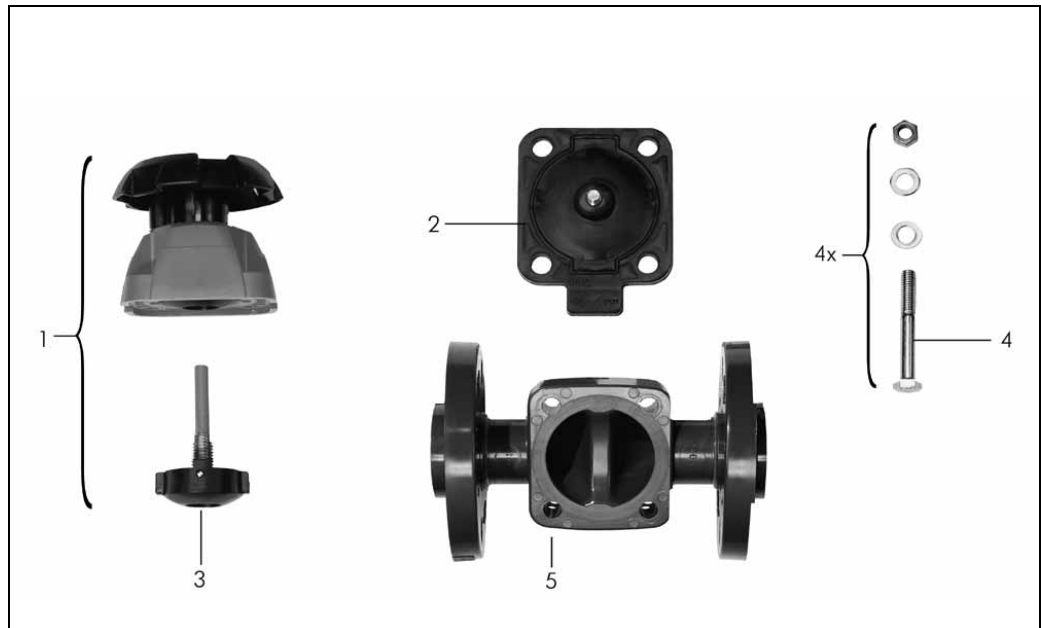
d16 DN 10	d20 DN 15	d25 DN 20	d32 DN 25	d40 DN 32	d50 DN 40	d63 DN50
169 480 152	169 480 153	169 480 154	169 480 155	169 480 156	169 480 157	169 480 158
169 480 101	169 480 101	169 480 102	169 480 103	169 480 104	169 480 105	169 480 106

Części zamienne zaworu membranowego typu 315, ABS



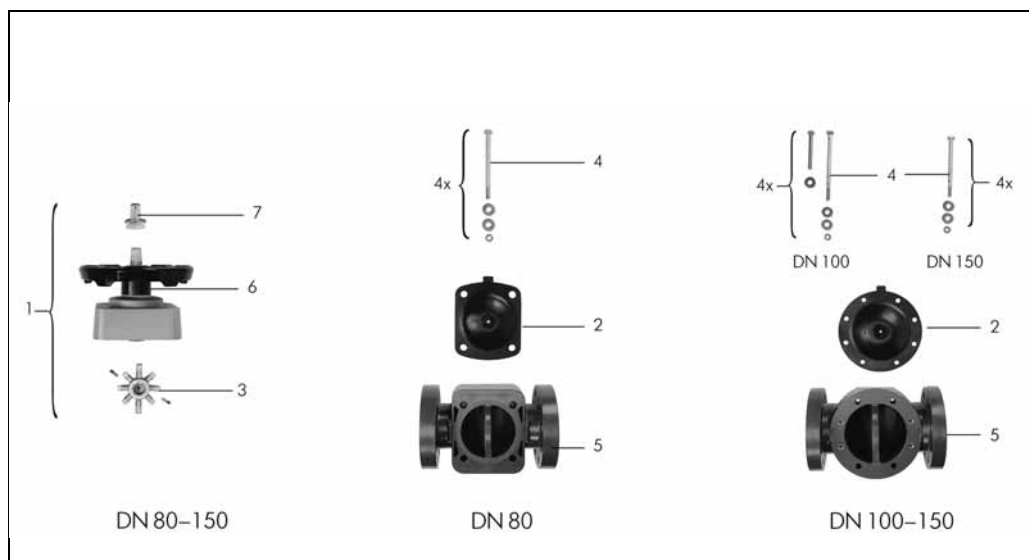
Nr	Część / materiał	Ilość	d20 DN 15	d25 DN 20	d32 DN 25	d40 DN 32	d50 DN 40	d63 DN50
1	Pokrętko-komplet Membrana z elastomeru	1	161 484 625	161 484 626	161 484 627	161 484 628	161 484 629	161 484 630
1	Pokrętko-komplet membrana PTFE	1	161 484 632	161 484 633	161 484 634	161 484 635	161 484 636	161 484 637
2	Membrana EPDM	1	161 481 022	161 481 023	161 481 024	161 481 025	161 481 026	161 481 027
3	Trzpień dociskowy Membrana z elastomeru	1	161 484 688	161 484 689	161 484 690	161 484 691	161 484 692	161 484 693
4	Śruby montażowe	1	161 484 704	161 484 705	161 484 706	161 484 707	161 484 708	161 484 709
5	Korpus, ABS	1	169 480 162	169 480 163	169 480 164	169 480 165	169 480 166	169 480 167

Części zamienne zaworu kulowego typu 317, ABS



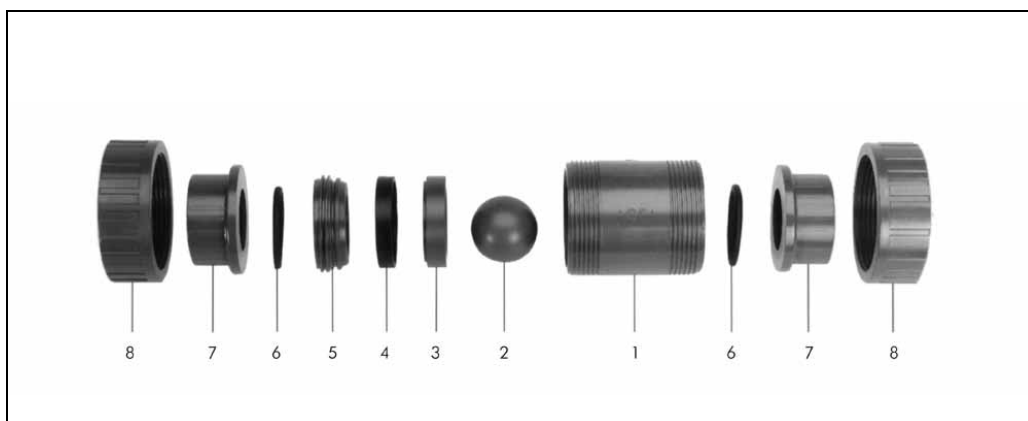
Nr	Część / materiał	Ilość	d75 DN 65
1	Pokrętko-komplet Membrana z elastomeru	1	161 484 631
2	Membrana EPDM	1	161 481 028
3	Trzpień dociskowy membrana z elastomeru	1	161 484 694
4	Śruby montażowe	1	161 483 032
5	Korpus	1	169 480 392

Części zamienne zaworu kulowego typu 317 (DN80-100) ABS



Nr	Część / materiał	Ilość	d90 DN 80	d110 DN 100
1	Pokrętło-komplet membrana z elastomeru	1	161 482 514	161 482 515
2	Membrana EPDM	1	161 481 029	161 481 030
3	Trzpień dociskowy membrana z elastomeru	1	161 483 008	161 483 009
4	Śruby montażowe	1	161 483 033	161 483 034
5	Korpus-komplet ze stałymi kołnierzami, ABS	1	169 480 282	169 480 283
7	Kołpak PVCU SAN I	1	161 481 759	161 481 759

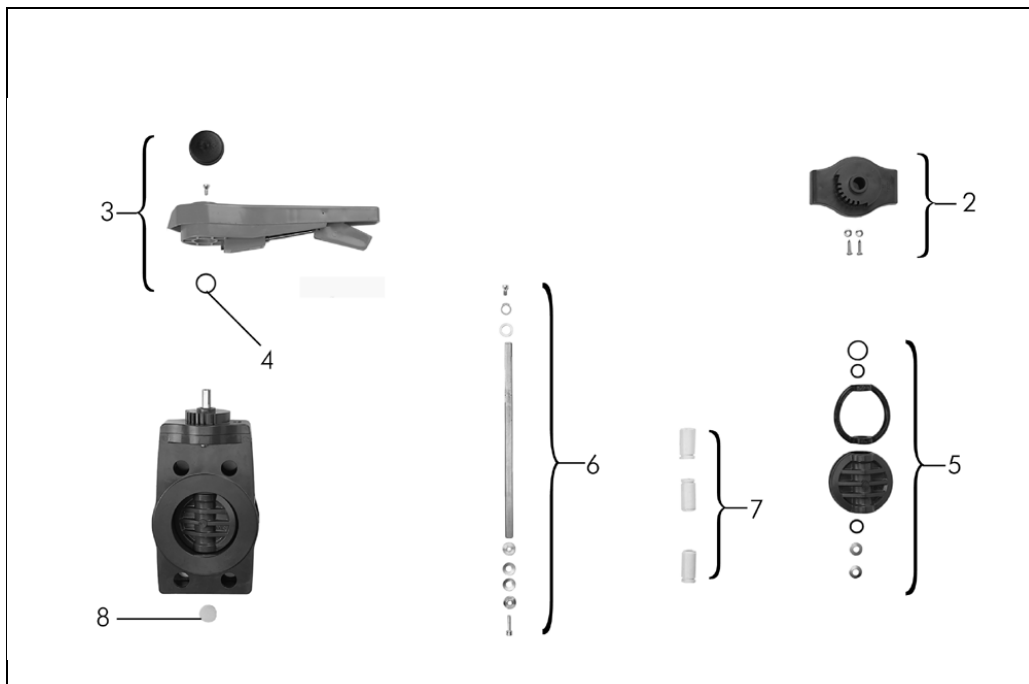
Części zamienne zaworu kulowego zwrotnego typu 360, ABS



Nr	Część / materiał	Ilość
	Część centralna	
2	Kula, PVC-C	1
5	Tuleja, ABS	1
6	Usz. śrub. EPDM	1
7	Końcówka z mufą, ABS	1
8	Nakrętka ABS	1

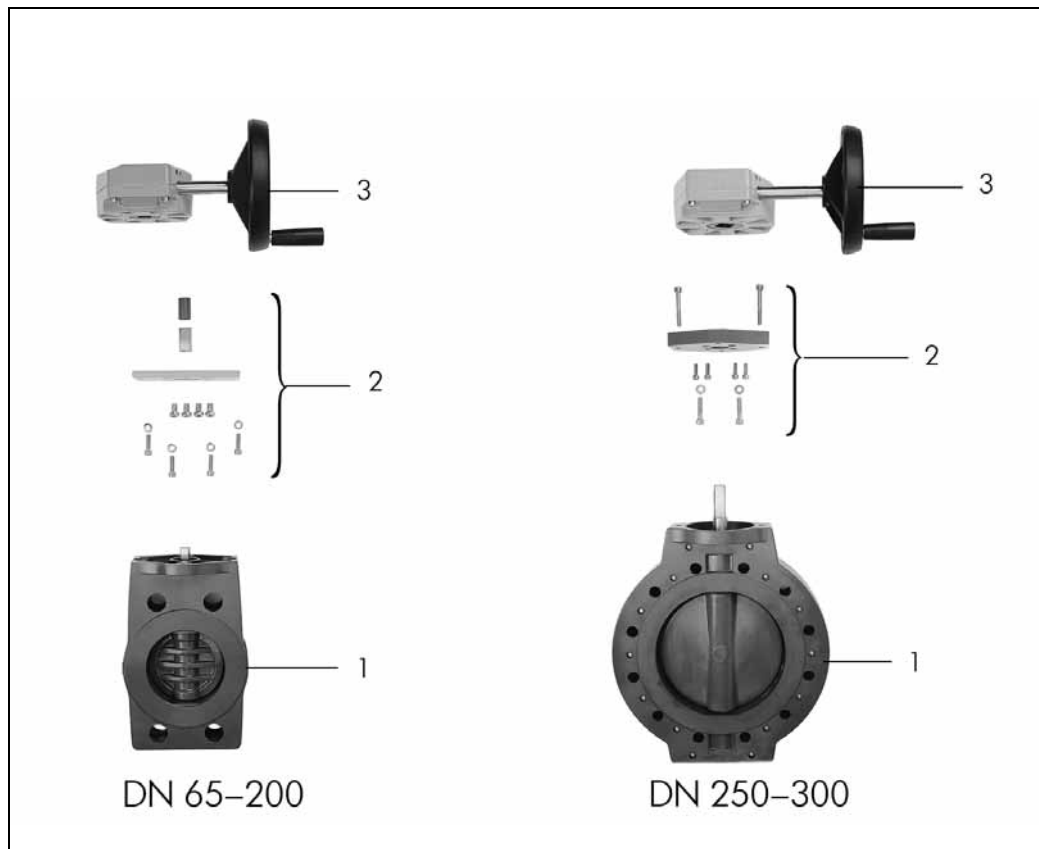
d16 DN 10	d20 DN 15	d25 DN 20	d32 DN 25	d40 DN 32	d50 DN 40	d63 DN 50
169 480 250 Przy wymianie cz. centralnej należy wymienić uszczelki doczołowe	169 480 251	169 480 252	169 480 253	169 480 254	169 480 255	169 480 256
748 410 042	748 410 042	748 410 116	748 410 103	748 410 027	748 410 010	748 410 011
169 480 152	169 480 153	169 480 154	169 480 155	169 480 156	169 480 157	169 480 158
169 480 101	169 480 101	169 480 102	169 480 103	169 480 104	169 480 105	169 480 106

Części zamienne zaworu motylkowego typu 367, ABS z pokrętkiem ręcznym



Nr	Część / materiał	Ilość	d90 DN 80	d110 DN 100	d160 DN 150
2	Zestaw bolców mocujących, PVCU	1	161 490 484	161 490 485	161 490 487
3	Pokrętko, PVC-U	1	161 481 739	161 481 740	161 481 742
4	Uszczelki O-ring EPDM	1	748 410 123	748 410 137	748 410 137
6	Płytko-zestaw	1	161 483 135	161 483 136	161 486 199
7	Tuleja, PP T20	1	167 480 334	167 480 335	167 480 336
8	Zaślepka, PE	1	161 480 784	161 481 400	161 481 400

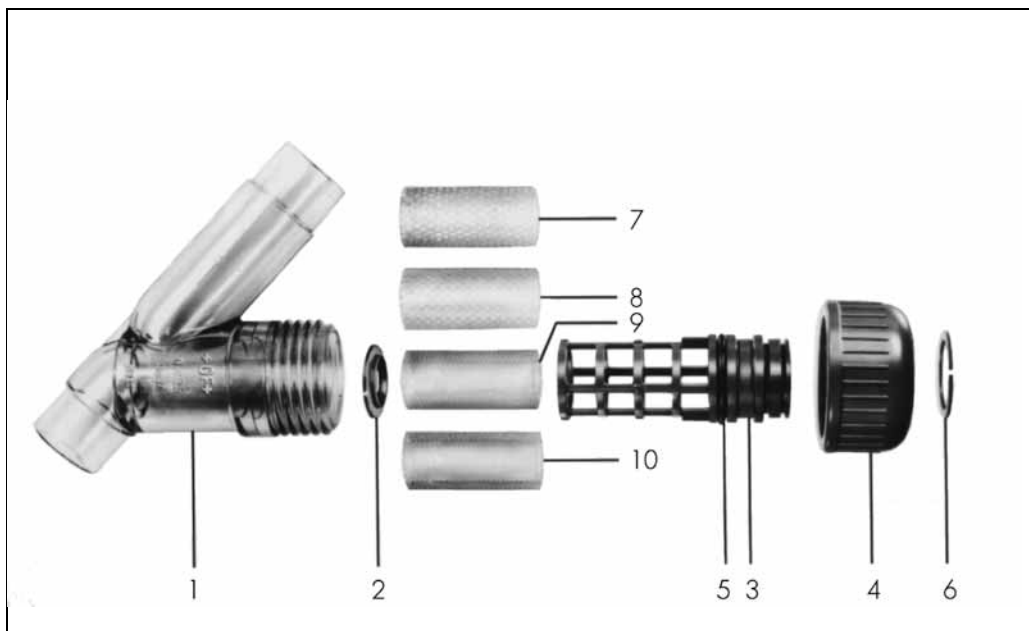
Części zamienne zaworu motylkowego typu 367, ABS z pokrętle ręcznym



Nr	Część / materiał	Ilość
2	Zestaw mocujący	1
3	Pokrętko	1
1	Zawór motylkowy ABS, EPDM	1

d90 DN 80	d110 DN 100	d160 DN 150
161 484 769	161 484 770	161 484 772
161 482 408	161 482 408	161 482 408
169 367 046	169 367 047	169 367 049

Części zamienne filtrów liniowych typu 305, szara obudowa, ABS



Nr	Część / materiał	Ilość
1	Korpus, ABS	1
5	U. korpusu EPDM	1
4	Nakrętka, ABS	1
3	Siatka, PVC-C	1

d20 DN 15	d25 DN 20	d32 DN 25	d40 DN 32	d50 DN 40	d63 DN50
169 480 600	169 480 601	169 480 602	169 480 603	169 480 604	169 480 605
748 410 006	748 410 001	748 410 007	748 410 002	748 410 003	748 410 012
169 480 609	169 480 610	169 480 611	169 480 612	169 480 613	169 480 614
163 481 102	163 481 103	163 481 104	163 481 105	163 481 106	163 481 107

Wielofunkcyjne pokrętko zaworu 546, czerwone (K11), z mechanizmem zapadkowym, do zablokowania

Końcówka-zaślepka zaworu 546, PVC-U (G80)

Moduł wielofunkcyjny (I02) PP-GF, wersja pusta

Moduł wielofunkcyjny (I03) PP-GF, z mechanicznymi wyłącznikami krańcowymi: Ag, Ni

Moduł wielofunkcyjny (I04) PP-GF, z mechanicznymi wyłącznikami krańcowymi: Au

Moduł wielofunkcyjny (I05) PP-GF, z indukcyjnymi wyłącznikami krańcowymi: Namur

Moduł wielofunkcyjny (I06) PP-GF, z indukcyjnymi wyłącznikami krańcowymi, PNP

Moduł wielofunkcyjny (I07) PP-GF, z indukcyjnymi wyłącznikami krańcowymi, NPN

Płytki mocujący zaworu 546, PP-GF (L02)

Uchwyt zatrzaskowy do rur typ 061H, PP metryczny

Płytki dystansująca typu 061, PP

Uchwyt zatrzaskowy do rur typu 061H, PP BS / ASTM

Wydłużenie pokrętki zaworu 546, PVC-U metryczne

Wydłużenie pokrętki zaworu 546, PVC-U, calowe BS / ASTM

Akcesoria zaworu kulowego typu 346

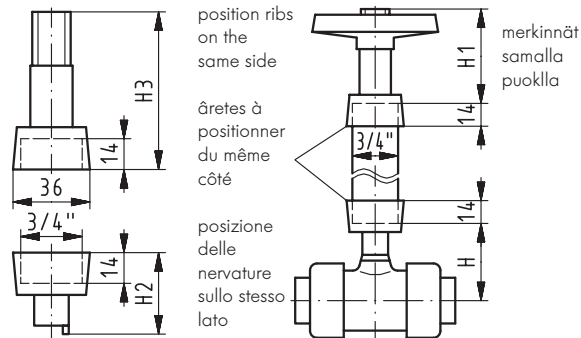
Wydłużenie pokrętła typ 615, PVC-U

- do zaworów kulowych typu 323, 343 i 346



d	DN	cal	Kod	kg	H+H1	H2	H3
16-20	10-15	$\frac{3}{8}$ - $\frac{1}{2}$	161 483 561	0,160	102	37	59
25	20	$\frac{3}{4}$	161 483 562	0,170	114	40	62
32	25	1	161 483 563	0,280	127	42	65
40	32	$1\frac{1}{4}$	161 483 564	0,400	137	43	67
50	40	$1\frac{1}{2}$	161 483 565	0,055	152	46	69
63	50	2	161 483 566	0,010	175	51	71

Rippen auf
gleicher Seite
positionieren

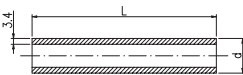


Markeringen
på samma
sida



Rury, PVC-U

- do wydłużenia pokrętła typu 615



d cal	Kod	kg	l
$\frac{3}{4}$	161 483 570	0,075	200
$\frac{3}{4}$	161 483 571	0,370	1000

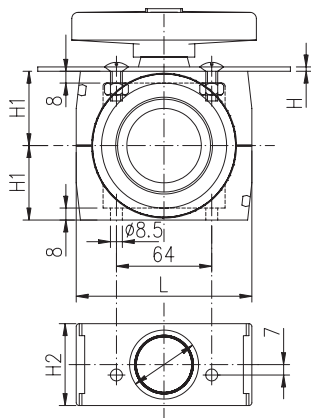


Uchwyty mocujące do zaworów typu 126, PVC-U

- do zaworów kulowych typu 346 i 343 (ale tylko pionowy jak dla DN25)

Typ:

- możliwy montaż na zainstalowanym zaworze
- łatwy montaż bez użycia narzędzi
- możliwy montaż na panelach sterujących



d	DN	cal	Kod	kg	D	L	H	H1	H2
16	10	3/8	161 126 005	0,220	30	118	1,5	24	55
20	15	1/2	161 126 005	0,220	30	118	1,5	24	55
25	20	3/4	161 126 007	0,239	30	118	1,5	29	55
32	25	1	161 126 008	0,275	30	118	1,5	34	55
40	32	1 1/4	161 126 009	0,300	30	118	2	42,5	55
50	40	1 1/2	161 126 010	0,313	36	118	2,5	50	55
63	50	2	161 126 011	0,361	42	130	4	61	55

Akcesoria zaworu kulowego typu 343

Ogranicznik obrotu, PVC-U



- do typu 343, poziomego w wersji L
- proszę zapoznać się z załączoną instrukcją

d	DN	cal	Kod	kg	
16 /20	10 /15	$\frac{3}{8}/\frac{1}{2}$	161 490 775	0,003	
25	20	$\frac{3}{4}$	161 490 776	0,005	
32	25	1	161 490 777	0,007	
40	32	$1\frac{1}{4}$	161 490 778	0,015	
50	40	$1\frac{1}{2}$	161 490 779	0,015	
63	50	2	161 490 780	0,020	

Akcesoria zaworu kulowego typu 370

Wydłużenie pokrętkadła typu 370, PVC-U

d	DN	Kod	SP	kg	L	
75	65	700 243 761	-	0,200	135	
90	80	700 243 762	-	0,250	135	
110	100	700 243 763	-	0,275	143	

Akcesoria zaworów membranowych

Pokrętko ręczne z wbudowanym mechanizmem blokującym



Do zaworów membranowych typu 314, 315 i 317 (DN15-65)

d	DN	cal	Kod	kg	
20	15	1/2	167 481 943	0,032	
25	20	3/4	167 481 943	0,032	
32	25	1	167 481 944	0,043	
40	32	1 1/4	167 481 945	0,071	
50	40	1 1/2	167 481 945	0,071	
63	50	2	167 481 946	0,217	
75	65	2 1/2	167 481 946	0,217	

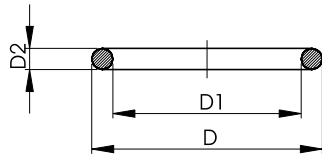
O-ringi

EPDM 48 41 00
FPM 49 41 00

Uszczelki O-ring

Typ:

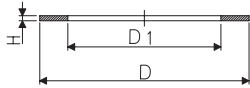
- twardość: ok. 65° Shore'a
- do dwuzłaczek nr 29 51 01
- EPDM: minimalna temperatura: -40° C
- FPM: minimalna temperatura -15° C



d	cal	EPDM Kod	SP	FPM Kod	SP	kg	D	D1	D2
16	3/8	748 410 005	-	749 410 005	-	0,002	20.8	15.5	2.6
20	1/2	748 410 006	-	749 410 006	-	0,002	27.3	20.2	3.5
25	3/4	748 410 007	-	749 410 007	100	0,002	35.2	28.2	3.5
32	1	748 410 008	-	749 410 008	100	0,002	40.0	32.9	3.5
40	1 1/4	748 410 009	-	749 410 009	100	0,006	51.3	40.6	5.3
50	1 1/2	748 410 010	-	749 410 010	-	0,007	57.7	47.0	5.3
63	2	748 410 011	-	749 410 011	100	0,010	70.4	59.7	5.3
75	2 1/2	748 410 014	100	749 410 014	100	0,012	92.6	81.9	5.3
90	3	748 410 015	100	749 410 015	100	0,015	111.6	101.0	5.3
110	4	748 410 016	100	749 410 016	50	0,031	134.0	120.0	7.0

Uszczelki płaskie

48 40 00



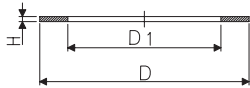
Uszczelki płaskie

Typ:

- materiał: EPDM
- twardość: ok. 65° Shore'a
- do dwuzłączek nr 29 53 02, 29 53 07, 29 55 02, 29 55 07

d	cal	EPDM Kod	SP	kg	D	D1	H
16	3/8	748 400 005	-	0,001	24	17	2
20	1/2	748 400 006	-	0,003	30	21	3
25	3/4	748 400 007	100	0,004	38	27	3
32	1	748 400 008	100	0,002	44	32	3
40	1 1/4	748 400 009	-	0,003	55	42	3
50	1 1/2	748 400 010	-	0,004	62	46	3
63	2	748 400 011	-	0,006	78	60	3

EPDM 48 40 01
FPM 49 40 01



Uszczelki płaskie

Typ:

- twardość: ok. 65° Shore'a
- do tulei kołnierzowych nr 29 79 01

d	DN	cal	EPDM Kod	SP	FPM Kod	SP	kg	D	D1	H
20	15	1/2	748 400 015	-	749 400 015	100	0,003	32	20	2
25	20	3/4	748 400 016	-	749 400 016	100	0,003	39	25	2
32	25	1	748 400 017	-	749 400 017	100	0,004	48	32	2
40	32	1 1/4	748 400 018	-	749 400 018	100	0,008	59	40	3
50	40	1 1/2	748 400 019	-	749 400 019	100	0,012	71	50	3
63	50	2	748 400 020	-	749 400 020	-	0,017	88	63	3
75	65	2 1/2	748 400 021	-	749 400 021	50	0,024	104	75	3
90	80	3	748 400 022	-	749 400 022	50	0,032	123	90	3
110	100	4	748 400 023	-	749 400 023	-	0,062	148	110	4
125	100	4	748 400 024	-	749 400 024	-	0,058	168	125	4
140	125	5	748 400 025	200	749 400 025	-	0,058	186	140	4
160	150	6	748 400 026	-	749 400 026	-	0,063	211	160	4
200	200	6	748 400 031	50	-	-	-	248	195	5
225	200	8	748 400 027	-	749 400 027	-	0,103	272	220	5

Uchwyty do rur

Zatraskowy uchwyt do rur typu 061, PP metryczny

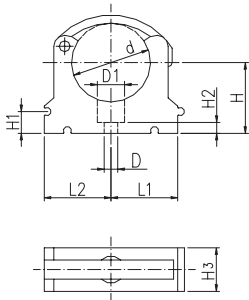


Typ:

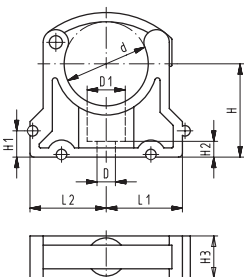
- do rur
- materiał: uchwytu i zatrasku - czarny PP
- odporność na promieniowanie UV
- **minimalna wartość zamówienia wg SP**



d	Kod	PN	kg
* 10	167 061 003	10	0,003
* 12	167 061 004	10	0,003
* 16	167 061 005	10	0,006
* 20	167 061 006	10	0,007
* 25	167 061 007	10	0,009
* 32	167 061 008	10	0,011
40	167 061 009	10	0,025
50	167 061 010	10	0,028
63	167 061 011	10	0,047
75	167 061 012	10	0,058
90	167 061 013	10	0,090
110	167 061 014	10	0,114
125	167 061 015	10	0,174
140	167 061 016	10	0,217
160	167 061 017	10	0,237



d	D	D1	L1	L2	H	H1	H2	H3	SC
* 10	4.5	8.3	11	13,5	20	10	6	12	M4
* 12	4.5	8.3	11	13,5	21	10	6	12	M5
* 16	5.5	10.5	14	16,5	23	10	6	16	M5
* 20	5.5	10.5	16,5	19	25	10	6	16	M5
* 25	5.5	10.5	19	21,5	27,5	10	6	16	M5
* 32	5.5	10.5	24	26,5	31	10	6	16	M5
40	6.5	14	33,5	33,5	35	10	6,5	22	M6
50	6.5	14	37	37	40	10	6,5	22	M6
63	8.5	17	44,5	44,5	51,5	10	10	25	M8
75	8.5	17	52	52	57,5	10	10	25	M8
90	8.5	17	64,5	64,5	65	10	10	28	M8
110	8.5	17	78,5	78,5	75	10	10	28	M8
125	8.5	17	88	88	90	10	10	31,5	M8
140	8.5	17	97,5	97,5	110	10	10	31,5	M8
160	8.5	17	109	109	107,5	10	10	31,5	M8



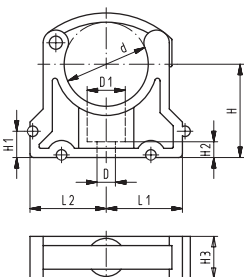
Zatrzaskowy uchwyt do rur typu 061H, PP metryczny

- wysokość odpowiednia do zaworu kulowego typu 546
- do rur d16 - d63 mm
- materiał: czarny PP, odporny na promieniowanie UV
- minimalna wartość zamówienia wg SP

d	Kod	SP	kg	D	D1	L1	L2	H	H1	H2	H3	SC
16	167 061 035	10	0,006	5,5	10,5	14	16,5	26,5	10	6	16	M5
20	167 061 036	10	0,008	5,5	10,5	16,5	19	26,5	10	6	16	M5
25	167 061 037	10	0,009	5,5	10,5	19	21,5	30,3	10	6	16	M5
32	167 061 038	10	0,012	5,5	10,5	24	26,5	35,5	10	6	16	M5
40	167 061 039	10	0,027	6,5	14	33,5	33,5	44	10	6,5	22	M6
50	167 061 040	10	0,031	6,5	14	37	37	50,5	10	6,5	22	M6
63	167 061 041	10	0,054	8,5	17	44,5	44,5	64	10	10	25	M8

Zatrzaskowy uchwyt do rur typu 061H, PP BS / ASTM

- wysokość odpowiednia do zaworu kulowego typu 546
- do calowych rur $\frac{3}{8}$ " - 2"
- materiał: czarny PP, odporny na promieniowanie UV
- minimalna wartość zamówienia wg SP



cal	Kod	SP	kg	D	D1	L1	L2	H	H1	H2	H3	SC
$\frac{3}{8}$	167 061 085	10	0,006	5,5	10,5	14	16,5	26,5	10	6	16	M5
$\frac{1}{2}$	167 061 086	10	0,008	5,5	10,5	16,5	19	26,5	10	6	16	M5
$\frac{3}{4}$	167 061 087	10	0,009	5,5	10,5	19	21,5	30,3	10	6	16	M5
1	167 061 088	10	0,012	5,5	10,5	24	26,5	35,5	10	6	16	M5
$1\frac{1}{4}$	167 061 089	10	0,027	6,5	14	33,5	33,5	44	10	6,5	22	M6
$1\frac{1}{2}$	167 061 090	-	0,031	6,5	14	37	37	50,5	10	6,5	22	M6
2	167 061 091	10	0,054	8,5	17	44,5	44,5	64	10	10	25	M8



Zatraskowy uchwyt do rur typu 061, PE metryczny

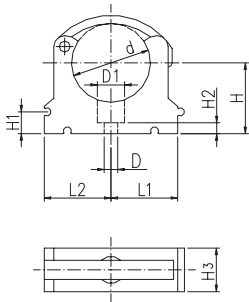
Typ:

- do rur d10-75 mm
- materiał: uchwyt PE i zatrask czarny PP
- minimalna wartość zamówienia wg SP

• To be replaced by Type 061H. Delivery until 4th quarter 2004.



d	Kod	SP	kg
*10	173 061 003	10	0,003
*12	173 061 004	10	0,006
*16	173 061 005	10	0,007
*20	173 061 006	10	0,008
*25	173 061 007	10	0,009
*32	173 061 008	10	0,012
40	173 061 009	10	0,022
50	173 061 010	10	0,030
63	173 061 011	10	0,044
75	173 061 012	10	0,062
90	173 061 013	10	0,090
110	173 061 014	10	0,114
125	173 061 015	10	0,174
140	173 061 016	10	0,217
160	173 061 017	10	0,237



d	D	D1	L1	L2	H	H1	H2	H3	SC
*10	4.5	8.3	11	13.5	20	10	6	12	M4
*12	4.5	8.3	11	13.5	21	10	6	12	M5
*16	5.5	10.5	14	16.5	23	10	6	16	M5
*20	5.5	10.5	16.5	19	25	10	6	16	M5
*25	5.5	10.5	19	21.5	27.5	10	6	16	M5
*32	5.5	10.5	24	26.5	31	10	6	16	M5
40	6.5	14	33.5	33.5	35	10	6.5	22	M6
50	6.5	14	37	37	40	10	6.5	22	M6
63	8.5	17	44.5	44.5	51.5	10	10	25	M8
75	8.5	17	52	52	57.5	10	10	25	M8
90	8.5	17	64.5	64.5	65	10	10	28	M8
110	8.5	17	78.5	78.5	75	10	10	28	M8
125	8.5	17	88	88	90	10	10	31.5	M8
140	8.5	17	97.5	97.5	110	10	10	31.5	M8
160	8.5	17	109	109	107.5	10	10	31.5	M8

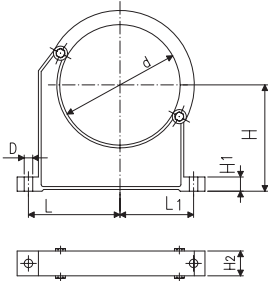


Zatraskowy uchwyt do rur typu 060, PP metryczny

Typ:

- do rur d90-400 mm
- materiał uchwytu i zatrasku: czarny PP
- odporność na promieniowanie UV
- możliwy montaż rur z połączeniami kołnierzowymi
- przypadkowe otwarcie zatrasku nie jest możliwe
- minimalna wartość zamówienia wg SP

Uchwyt i zatrask dostarczane są w stanie połączonym.



d	Kod	SP	kg	D	L	L1	H	H1	H2	SC
90	167 060 038	10	0,163	9	89	71	105	15	32,5	M 8
110	167 060 039	10	0,179	9	94	79,5	115	15	32,5	M 8
125	167 060 040	10	0,300	11	115,5	91	130	20	35	M10
140	167 060 041	10	0,309	11	120,5	97,5	130	20	35	M10
160	167 060 042	10	0,348	11	130,5	106,5	147,5	20	35	M10
180	167 060 043	-	0,378	11	142,5	115	162,5	20	35	M10
200	167 060 019	-	0,582	13	151,5	119,5	175	25	39	M12
225	167 060 020	-	0,612	13	164,5	131,5	175	25	39	M12
250	167 060 021	-	0,698	13	182,5	142,5	200	25	39	M12
280	167 060 022	-	0,722	13	197,5	155,5	200	25	39	M12
315	167 060 023	-	0,842	13	218,5	171,5	225	25	39	M12
355	167 060 024	-	1,250	17	275	208,5	257,5	30	50	M16
400	167 060 025	-	1,450	17	300	228	287,5	30	50	M16

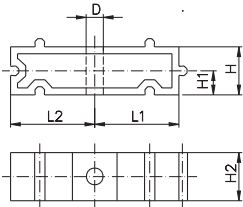
Płytki dystansujące

Płytki dystansujące typu 061, PP



Typ:

- do uchwytów do rur typu 061, czarny PP
- odporność na promieniowanie UV
- minimalna wartość zamówienia wg SP



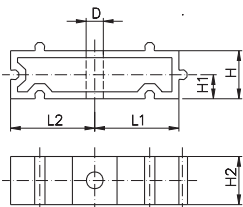
d	cal	Kod	SP	kg	D	L1	L2	H	H1	H2	SC
10-12	1/8-1/4	167 061 153	10	0,003	4.5	11	13,5	20	10	12	M4
16	3/8	167 061 155	10	0,006	5.5	14	16,5	20	10	16	M5
20	1/2	167 061 156	10	0,006	5.5	16,5	19	20	10	16	M5
25	3/4	167 061 157	10	0,007	5.5	19	21,5	20	10	16	M5
32	1	167 061 158	10	0,008	5.5	24	26,5	20	10	16	M5
40	1 1/4	167 061 159	10	0,016	6.5	33,5	33,5	20	10	22	M6
50	1 1/2	167 061 160	10	0,017	6.5	37	37	20	10	22	M6
63	2	167 061 161	10	0,024	8.5	44,5	44,5	20	10	25	M8
75	2 1/2	167 061 162	10	0,027	8.5	52	52	20	10	25	M8
90	3	167 061 163	10	0,040	8.5	64,5	64,5	20	10	28	M8
110	4	167 061 164	10	0,048	8.5	78,5	78,5	20	10	28	M8
125	4 1/2	167 061 165	10	0,059	8.5	88	88	20	10	31,5	M8
140	5	167 061 166	10	0,065	8.5	97,5	97,5	20	10	31,5	M8
160	6	167 061 167	10	0,074	8.5	109	109	20	10	31,5	M8

Płytki dystansujące typu 061, PE



Typ:

- do uchwytów do rur typu 061, PE
- minimalna wartość zamówienia wg SP



d	cal	Kod	SP	kg	D	L1	L2	H	H1	H2	SC
10-12	1/8-1/4	173 061 153	10	0,003	4.5	11	13.5	20	10	12	M4
16	3/8	173 061 155	10	0,005	5.5	14	16.5	20	10	16	M5
20	1/2	173 061 156	10	0,006	5.5	16.5	19	20	10	16	M5
25	3/4	173 061 157	10	0,007	5.5	19	21.5	20	10	16	M5
32	1	173 061 158	10	0,008	5.5	24	26.5	20	10	16	M5
40	1 1/4	173 061 159	10	0,016	6.5	33.5	33.5	20	10	22	M6
50	1 1/2	173 061 160	10	0,017	6.5	37	37	20	10	22	M6
63	2	173 061 161	10	0,025	8.5	44.5	44.5	20	10	25	M8
75	2 1/2	173 061 162	10	0,027	8.5	52	52	20	10	25	M8
90	3	173 061 163	10	0,040	8.5	64.5	64.5	20	10	28	M8
110	4	173 061 164	10	0,048	8.5	78.5	78.5	20	10	28	M8
125	4 1/2	173 061 165	10	0,059	8.5	88	88	20	10	31.5	M8
140	5	173 061 166	10	0,065	8.5	97.5	97.5	20	10	31.5	M8
160	6	173 061 167	10	0,074	8.5	109	109	20	10	31.5	M8

Komponenty systemów klejonych i narzędzia

Klej rozpuszczalnikowy Tangit, ABS
Puszka 0,75 l



	Kod	kg	
	799 298 022	0,650	

Rozpuszczalnik Tangit

• puszka 1 litr



	Kod	kg	
	799 298 010	0,900	

Przykrywka do puszek



	Kod	kg	
	799 298 028	0,030	

Pędzel okrągły



d	Rozmiar	Kod	kg	
6-10	4mm (do kształtek 6-10 mm)	799 299 001	0,005	
12-32	8mm (do kształtek 12-32mm)	799 299 002	0,009	

Pędzel płaski



d	Rozmiar	Kod	kg	
40-63	25x3mm (do kształtek 40-63mm)	799 299 003	0,015	
75-225	50x5mm (do kształtek 75-225mm)	799 299 004	0,026	
250-400	75x6mm (do kształt. 250-400mm)	799 299 005	0,045	

Przyrząd do fazowania



Rozmiar	d	Kod	kg	
1	16-75	799 495 145	0,720	
2	32-200	799 495 146	0,992	



Przecinak do rur

Typ	d	Kod	kg	Maksymalna grubość ścianki	
KRA 63	10-63	790 109 001	0,852	7,2	
KRA 110	50-110	790 109 002	1,662	12,7	
KRA 160	110-160	790 109 003	2,016	19,0	