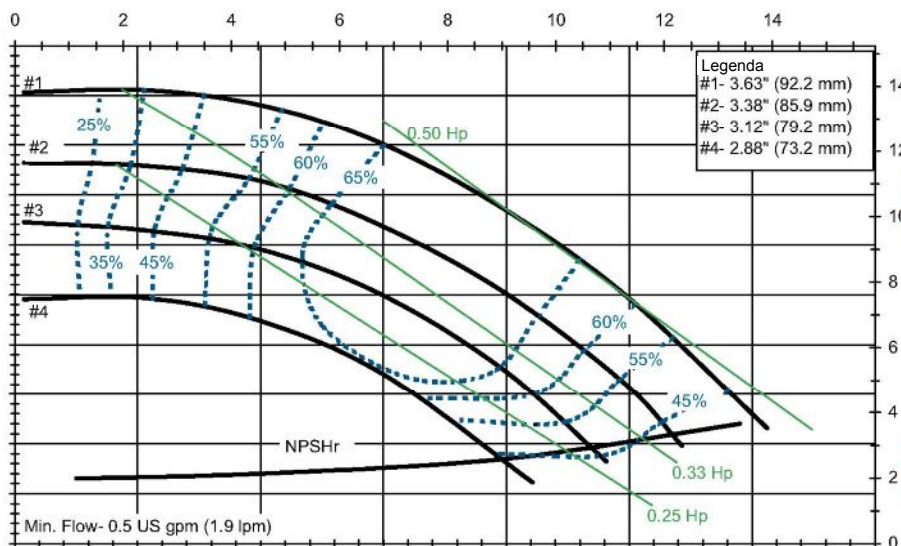


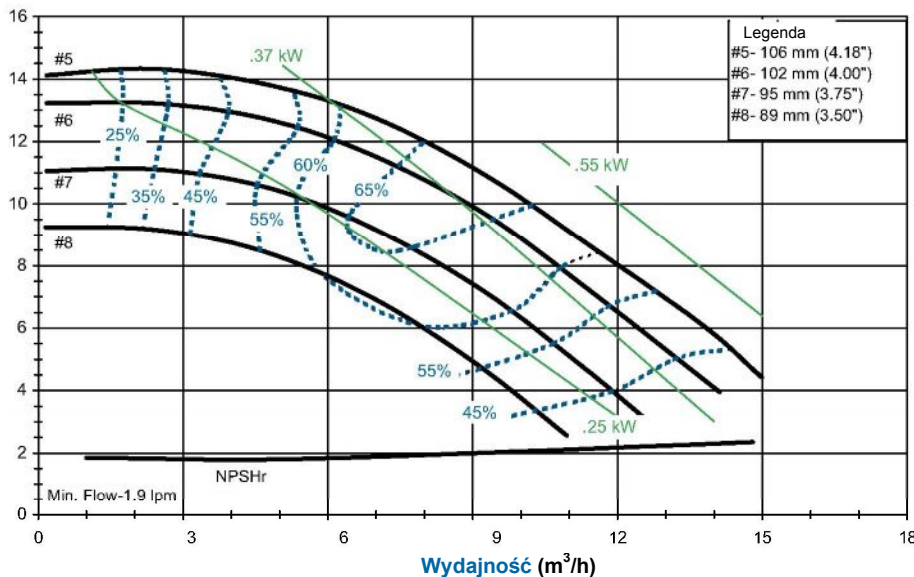
SERIA DB : Model DB8



DB8 WYDAJNOŚĆ 3450 RPM
Wydajność (m³/h)



DB8 WYDAJNOŚĆ 2900 RPM



Zalety & możliwości

Wysokość podnoszenia (m)

- + Możliwość dłuższej pracy na sucho (przy tulei węglowej).
- + Wysoka sprawność do 70%.
- + Konstrukcja PP lub PVDF.
- + Silne magnesy neodymowe.
- + Zwarta blokowa budowa.
- + Przyłącza gwinty NPT lub BSP, kołnierze, śrubunki.
- + Instalacja pozioma lub pionowa z silnikami IEC.
- + Samocentryująca konstrukcja wirnika.
- + Montaż do kołnierzy silnikowych IEC oraz NEMA.
- + Wymienny wał ceramiczny.
- + Certyfikat CE, ATEX przy PVDF.
- + Maksymalne ciśnienie robocze do 5,5 bar.
- + Maksymalny ciężar właściwy medium do 1,8 kg/l.
- + Lepkość do 150 cP.
- + PP temp. robocza do 82° C.
- + PVDF temp. robocza do 104° C.

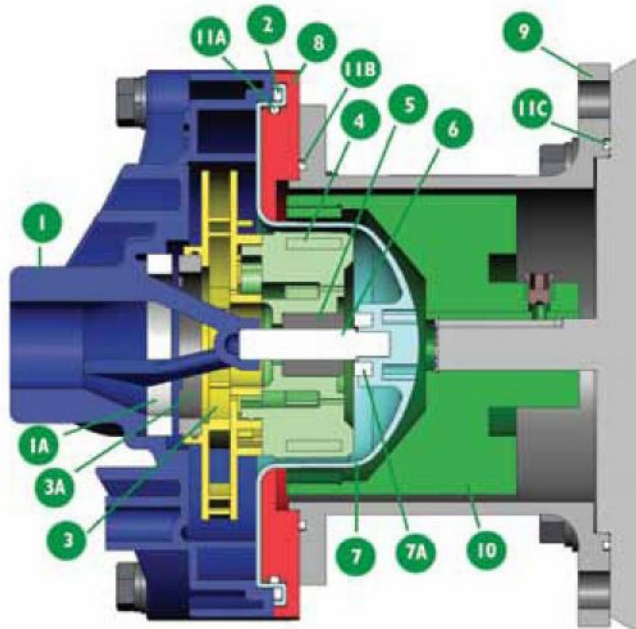
Aplikacje

- + Procesy chemiczne
- + Galwanizowanie
- + Oczyszczalnie ścieków
- + Wytrawianie obwodów druk.
- + Przemysł farmaceutyczny
- + Odsiarczanie spalin
- + Przemysł papierniczy
- + Wymienniki ciepła

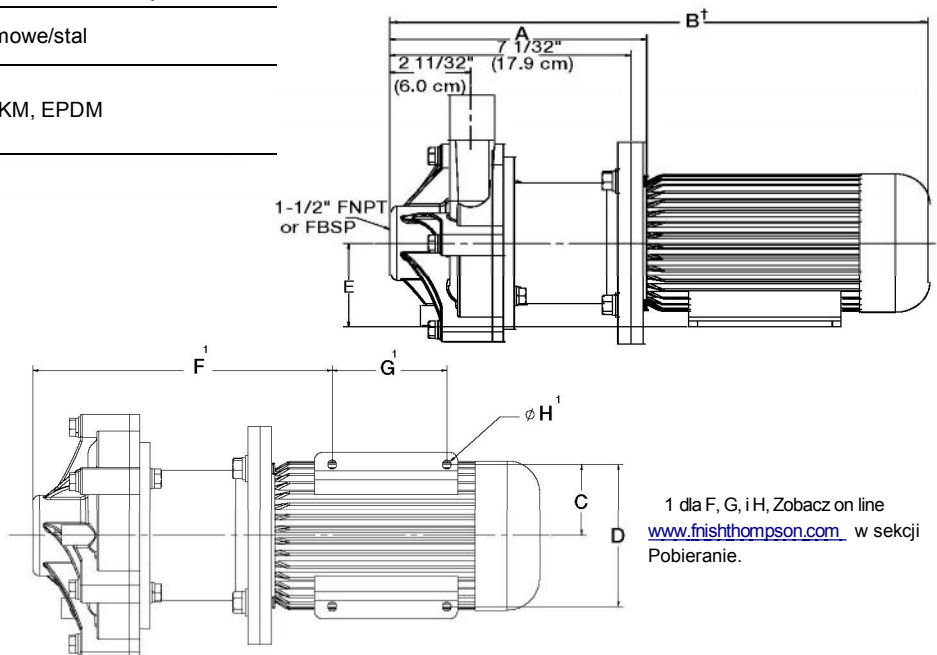
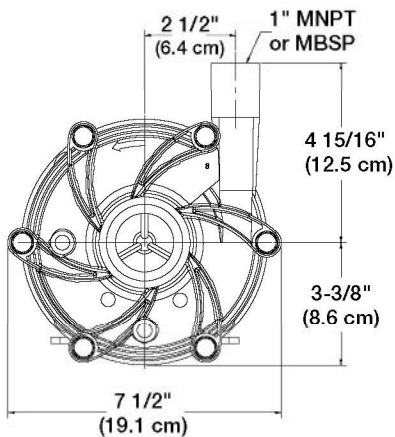


Wysokość podnoszenia (m)

| Opis | Model PP | Model PVDF |
|--------------------------------|--|-----------------------------------|
| 1 Korpus pompy | PP wzmocniony włóknem szklanym | PVDF wzmocniony włóknem węglowym |
| 1A Pierścień dociskowy korpusu | Wysokiej czystości ceramika, węgiel krzemu | |
| 2 O-ring materiał | FKM, EPDM, Simriz®, Kalrez® | |
| 3 Wirnik | PP wzmocniony włóknem szklanym | PVDF wzmocniony włóknem węglowym |
| 3A Docisk ślizgowy wirnika | Dwusiarczek molibdenu wypełniony teflonem węgiel krzemu | |
| 4 Magnes wewnętrzny | Magnesy neodymowe osadzone w PP | Magnesy neodymowe osadzone w PVDF |
| 5 Tuleja wałka | Węgiel, PTFE, wysokiej czystości ceramika, węgiel krzemu | |
| 6 Wałek | Wysokiej czystości ceramika, Hastelloy C, węgiel krzemu | |
| 7 bariera (sprzęgło) | PP wzmocniony włóknem szklanym | PVDF wzmocniony włóknem węglowym |
| 7a Docisk sprzęgła | Wysokiej czystości ceramika | |
| 8 Korpus mocujący | Żeliwo sferoidalne | |
| 9 Przyłącze silnika | PP wzmocniony włóknem szklanym | |
| 10 Magnes zewnętrzny | Magnesy neodymowe/stal | |
| 11A Uszczelnienie (tylko NEMA) | buna N (STD), FKM, EPDM | |



Kalrez® is a registered trademark of DuPont Performance Elastomers
 Simriz® Perfluoroelastomer is a registered trademark of the Simriz®
 division of Freudenberg-NOK Hastelloy® C is a registered trademark of
 Haynes International, Inc.



1 dla F, G, i H, Zobacz on line
www.fnishthompson.com w sekcji
 Pobieranie.

| Przyłącze silnika | A | B† | C | D | E | Waga - lbs. [kg] | |
|--------------------------|--------------------|---------------------|-------------------|--------------------|-------------------|------------------|------------|
| | | | | | | PP | PVDF |
| NEMA 56C | 7-1/32" [17.9 cm] | 17-9/32" [43.9 cm] | 2-7/16" [6.2 cm] | 4-7/8" [12.4 cm] | 3-1/2" [8.9 cm] | 10.5 [4.8] | 11.1 [5.0] |
| NEMA 145TC | 7-1/32" [17.9 cm] | 17 25/32" [45.2 cm] | 2-3/4" [7.0 cm] | 5-1/2" [14.0 cm] | 3-1/2" [8.9 cm] | 10.5 [4.8] | 11.1 [5.0] |
| IEC 63 w/B14 or B5 fange | 7-15/32" [19.0 cm] | 14-23/32" [37.4 cm] | 1-31/32" [5.0 cm] | 3-15/16" [10.0 cm] | 2-15/32" [6.3 cm] | 14 [6.4] | 15.0 [6.8] |
| IEC 71 w/B14 or B5 fange | 7-15/32" [19.0 cm] | 15-21/32" [39.8 cm] | 2-7/32" [5.6 cm] | 4-13/32" [11.2 cm] | 2-25/32" [7.1 cm] | 14 [6.4] | 15.0 [6.8] |
| IEC 80 w/B14 or B5 fange | 7-21/32" [19.4 cm] | 17-15/32" [43.6 cm] | 2-15/32" [6.3 cm] | 4-29/32" [12.5 cm] | 3-5/32" [8.0 cm] | 11 [5.0] | 12.0 [5.4] |

Rozmiary i wagi są tylko informacyjne. Zależne od silnika

Uwaga: Wagi powyżej odnoszą się tylko do pomp. Waga silników nie zawarta.

